



# **CAPACITY & CAPACITY L.**

Les caractéristiques techniques  
et équipements en un coup d'œil.

Mercedes-Benz  
The standard for buses.



# TOUR D'HORIZON DU CAPACITY ET DU CAPACITY L.

CapaCity



Longueur [mm]:	19 725	Hauteur [mm]:	3 095
Diamètre de braquage [mm]:	22 926	Largeur [mm]:	2 550

CapaCity L



Longueur [mm]:	20 995	Hauteur [mm]:	3 095
Diamètre de braquage [mm]:	24 466	Largeur [mm]:	2 550

# LES CARACTÉRISTIQUES TECHNIQUES ET ÉQUIPEMENTS EN UN COUP D'ŒIL.

	CapaCity	CapaCity L
<b>Capacité de transport</b>		
Nombre de places assises - sièges de série	44	44
Nombre de passagers max.	181	199
Type de siège City Star Eco (CSE)	●	●
Type de siège City Star Function (CSF)	○	○
Type de siège Inter Star Eco (ISE)	○	○
Siège conducteur GRAMMER Linea MSG 90.6, à suspension pneumatique	●	●
Siège conducteur ISRI 6860, système pneumatique intégré, ceinture trois points	○	○
Emplacement pour fauteuil roulant	○	○

	CapaCity	CapaCity L
Dimensions		
Longueur [mm]	19 725	20 995
Largeur [mm]	2 550	2 550
Largeur avec rétroviseur [mm]	2 950	2 950
Hauteur [mm]	3 095	3 095
Hauteur avec climatisation / climatisation à module électrique [mm]	3 120	3 120
Hauteur avec les options (par ex. module hybride ou échappement dirigé vers le haut) [mm]	3 350	3 350
Hauteur avec aérateur de pavillon arrière [mm]	3 095	3 095
Hauteur debout à l'intérieur [mm]	2 313	2 313
Hauteur de bas de glace (par rapport au plancher) [mm]	952	952
Empattement essieu avant - essieu central [mm]	5 900	5 900
Empattement essieu central - essieu moteur [mm]	5 990	7 260
Empattement essieu moteur - essieu traîné [mm]	1 600	1 600
Dimension des pneus	275/70 R 22,5	275/70 R 22,5
Porte-à-faux avant [mm]	2 805	2 805
Porte-à-faux arrière [mm]	3 430	3 430
Diamètre de braquage [mm]	22 926	24 466
Diamètre de braquage BOKraft [mm]	25 000	25 000
Largeur des cercles de braquage min. [mm]	7 479	7 095
Largeur du cercle de braquage BOKraft [mm]	6 769	6 928
Largeur du cercle de braquage max. admissible selon BOKraft [mm]	7 200	7 200
Cercle décrit par la roue avant extérieure [mm]	19 109	20 901
Braquage des roues Essieur avant max. [°]	53	53
Hauteur du poste de conduite [mm]	310	310
Volume utile / Capacité du réservoir AdBlue [l]	27/32	27/32

Capacité du réservoir de carburant à gauche / à droite [l]	150 / 150	150/150
Hauteur de plancher par rapport à la chaussée [mm]	370	370
Hauteur de l'estrade [mm]	310	310
Hauteur d'accès porte 1 [mm]	320	320
Hauteur d'accès porte 2 [mm]	320	320
Hauteur d'accès porte 3 [mm]	320	320
Hauteur d'accès porte 4 [mm]	320	320
Largeur utile 1 [mm]	1 250	1 250
Largeur utile 2 [mm]	1 250	1 250
Largeur utile 3 [mm]	1 250	1 250
Largeur utile 4 [mm]	1 250	1 250
Angle d'inclinaison avant [°]	7	7
Angle d'inclinaison arrière [°]	7	7

Entraînement	CapaCity	CapaCity L
Moteur	Mercedes-Benz OM 470	Mercedes-Benz OM 470
Moteur 2*	Mercedes-Benz OM 470	Mercedes-Benz OM 470
Moteur type	Moteur, 6 cylindres en ligne	Moteur, 6 cylindres en ligne
Puissance nominale [kW]	265	265
Puissance nominale 2* [kW]	290	290
Couple max. [Nm]	1 700	1 700
Couple max 2*[Nm]	1 900	1 900
au régime de [tr/min]	1 100	1 100
au régime de 2* [l/min]	1 100	1 100
Cylindrée [l-litres]	10,7	10,7
Cylindrée 2* [l-litres]	10,7	10,7
Norme antipollution UE	Euro VI	Euro VI
Boîte de vitesses	Voith Diwa.6	Voith Diwa.6
Boîte de vitesses 2*	ZF-Ecolife	ZF Ecolife

	CapaCity	CapaCity L
<b>Châssis</b>		
Direction	Servodirection	Servodirection
Essieu avant, type	ZF RL 82 EC	ZF RL 82 EC
Essieu central, type	ZF AVN 133	ZF AVN 133
Essieu moteur, type	ZF AV 133	ZF AV 133
Essieu traîné, type	ZF RL 82 EC	ZF RL 82 EC
Essieu avant : suspension à roues indépendantes, barre stabilisatrice	●	●
Essieu moteur : avec barre stabilisatrice	●	●
Essieu traîné : direction active, suspension à roues indépendantes	●	●
Agenouillement	○	○
Articulation Turntable Controller (ATC)	●	●
Suspension pneumatique via correcteur d'assiette électronique (ENR)	●	●
Châssis pour routes dégradées	○	○
<b>Freins</b>		
Freins à disques à air comprimé sur tous les essieux	●	●
Système de freinage électronique (EBS)	●	●
Système antiblocage (ABS)	●	●
Assistance au freinage d'urgence (BAS)	●	●
Régulation antipatinage (ASR)	○	○
Ralentisseur	○	○
Frein de point d'arrêt automatique avec blocage du démarrage	●	●
Frein de stationnement	●	●

	CapaCity	CapaCity L
<b>Sécurité et systèmes d'assistance à la conduite</b>		
Test de choc pendulaire selon ECE-R29	●	●
Tire Pressure Monitoring (TPM)	●	●
Preventive Brake Assist 2	○	○
Front Collision Guard (FCG)	-	-
Sideguard Assist 2	●	●
Caméra de recul	●	●
Signal de recul acoustique	○	○
Installation d'extinction d'incendie	●	●
Capteur de pluie et de luminosité	○	○
Lave-glace à balai plat avec alimentation en eau intégrée au balai (Aqua Blade®)	●	●
Stabilité de la carrosserie conformément à ECE-R 66.02	●	●
Caméra 270°	○	○
Traffic Sign Assist	●	●
Frontguard Assist	●	●
Attention Assist (AtAs)	●	●
MirrorCam	○	○



	CapaCity	CapaCity L
<b>Poids et réservoir carburant</b>		
Contenance du réservoir de carburant [l]	300	300
Contenance du réservoir d'additif AdBlue [l]	32	32
Poids max. total admissible [kg]	32 000	32 000
Poids max. admissible essieu avant [kg]	7 500	7 500
Poids max. admissible essieu central [kg]	10 000	10 000
Poids max. admissible essieu moteur [kg]	13 000	13 000
Poids max. admissible essieu traîné [kg]	6 930	6 930
<b>Chauffage, climatisation et ventilation</b>		
Chauffage à convecteur sur les cloisons latérales	○	○
Climatisation poste de conduite	○	○
EvoCool Basic	○	○
Aérateurs de pavillon à turbine	●	●
Installation de ventilation à canal de toit avec chauffage intégré	○	○
Climatisation de toit électrique (système de module)	○	○
Climatisation de toit électrique (système de module) pour le poste de conduite	○	○
Capacité de remplissage réfrigérant [kg]	0 - 16	0 - 16
Équivalent CO <sub>2</sub> [t]	0 - 22,88	0 - 22,88

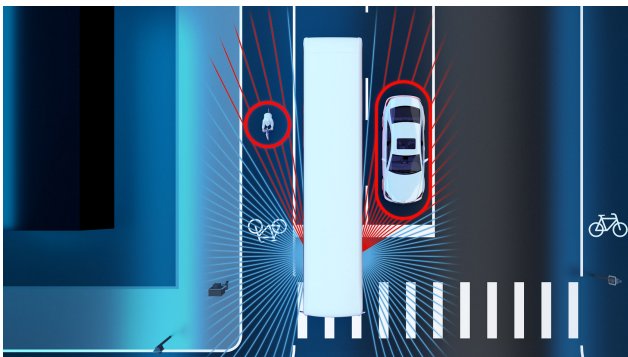
	CapaCity	CapaCity L
<b>Portes et vitrage</b>		
Nombre de portes	4	4
Porte louvoyante intérieure (IST)	●	●
Porte pivotante-coulissante (SST)	○	○
Rampe manuelle	○	○
Rampe électrique	○	○
Vitrage simple	●	●
Double vitrage	○	○
Pare-brise chauffant	○	○
<b>Rentabilité</b>		
Tire Pressure Monitoring (TPM)	●	●
<b>Éclairage</b>		
Feux de croisement	●	●
Feux de route	●	●
Feux de circulation diurne LED	○	○
Feux de jour halogène	●	●
Phares principaux à LED	○	○
Phares principaux bi-xénon avec lave-phares	○	○
Phares antibrouillard	○	○
Éclairage de virage	○	○

● Équipement de série ○ Option

\* Option

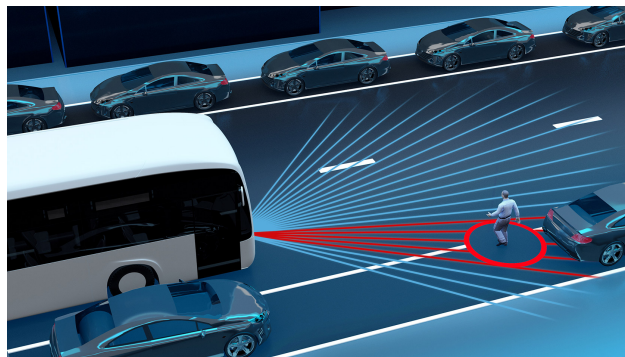
# SÉCURITÉ.

## Sideguard Assist 2



Le Sideguard Assist 2 est un système d'assistance à la sécurité qui assiste en permanence le conducteur des deux côtés dans les situations critiques de changement de direction où la visibilité peut être réduite. Lors de changements de direction ou de changements de voie, le système a pour but d'aider, dans le cadre des limites du système, à éviter les situations critiques ou à atténuer les conséquences de l'accident.

## Preventive Brake Assist 2



Avec le Preventive Brake Assist 2, Daimler Buses propose pour les bus urbains la deuxième génération du freinage d'urgence assisté actif. Le système avertit de collisions avec des piétons et des cyclistes en mouvement ainsi qu'avec des objets immobiles et en mouvement. En cas de risque imminent de collision, le conducteur est averti par un signal visuel et sonore et un freinage partiel est automatiquement déclenché.

## Tire Pressure Monitoring (TPM)

Le contrôle sans fil de la pression des pneus avec affichage à l'écran multifonction est un système de sécurité électronique qui contrôle en permanence la pression d'air de tous les pneus. Dans les limites du système, les pertes de pression des pneus sont affichées .

Une pression correcte des pneus contribue à la sécurité de conduite et à une réduction sensible de la consommation en carburant. Une pression des pneus trop basse de seulement 0,5 bar peut déjà générer une hausse de la consommation de carburant pouvant s'élever jusqu'à 5 %. L'électronique de roue est positionnée à chaque fois en face intérieure de la jante sur la valve. Les capteurs saisissent les données requises pour établir la pression des pneus et les transmettent à l'instrument d'affichage.

## MirrorCam

Le système MirrorCam moderne offre une visibilité claire et complète sur la circulation routière. Équipé de caméras haute résolution, il permet d'améliorer la sécurité de conduite et de minimiser les risques d'accident. Le champ de vision étendu permet au conducteur de détecter les piétons, les cyclistes et les autres usagers de la route dans son environnement. Cela permet de supprimer l'angle mort lorsque l'on tourne à droite.

## Traffic Sign Assist - Assistant de signalisation routière

L'assistant de signalisation routière innovant offre un maximum de sécurité et de confort sur la route. La vitesse du véhicule est comparée en continu aux règles de circulation en vigueur grâce au soutien offert par le GPS et la caméra.

## Frontguard Assist

Le système Frontguard Assist est un système avancé spécialement conçu pour informer le conducteur de la présence de personnes qui se trouvent à proximité immédiate de l'avant du véhicule et pour l'avertir en cas de risque d'accident. Que ce soit au démarrage ou à vitesse réduite (jusqu'à 15 km/h), l'assistant intelligent peut détecter les collisions potentielles avec les usagers de la route non protégés.

## Détecteur de somnolence Attention Assist (AtAs)

Le système Attention Assist (AtAs) est un système d'assistance à la sécurité qui aide à éviter les micro-endormissements. Il contribue à l'amélioration de la sécurité de conduite, surtout lors de longs trajets et en trajets de nuit. Le système avertit le conducteur par des signaux visuels et acoustiques lorsqu'il détecte des signaux typiques de fatigue ou d'inattention, et l'invite à faire une pause. Cet avertissement s'effectue indépendamment des temps de conduite et de repos prescrits par la législation ou des fonctions du tachygraphe numérique.

# Mentions légales.

Après la mise en ligne des pages du site internet, des modifications postérieures peuvent avoir été effectuées. Les informations et les déclarations contenues sur ce site internet doivent être considérées comme approximatives et non engageantes. Les prix sont en vigueur au moment de la publication et peuvent être modifiés sans préavis. Le droit de changer des prix est expressément réservé; aucune responsabilité ne sera admise en cas d'erreurs ou d'omissions. Certaines pages peuvent comporter des accessoires et des équipements spéciaux/facultatifs, des modèles et services, ou d'autres éléments non inclus dans les modèles standard vendus ou qui ne sont pas disponibles dans certains pays, ou seulement en option. Ces modifications peuvent porter sur la structure, la forme, la couleur, les produits et services fournis, et ce, y compris pendant le délai de livraison, à condition qu'il n'en résulte pour le client ni augmentation de prix ni altération de la qualité. Par ailleurs, en ce qui concerne les teintes, il peut résulter des différences entre leur présentation virtuelle et leur apparence réelle.

Les dispositions concernant des prix et les équipements de série standard, ainsi que les déclarations de nature légale et/ou réglementaire et/ou fiscale, mentionnées sur le site internet s'appliquent exclusivement pour la France. Sous réserve d'autres dispositions figurant dans les conditions générales de vente, les prix appliqués sont ceux valables à la date de la livraison. Pour connaître les derniers tarifs en vigueur, merci de contacter un point de vente, représentant commercial local, ou une filiale de Daimler Truck.

Fournisseur: Daimler Buses GmbH, Fasanenweg 10, 70771 Leinfelden-Echterdingen, Allemagne



et Mercedes-Benz sont des marques de Mercedes-Benz Group AG.



10/2025