



CAPACITY & CAPACITY L.

Resumen de los datos técnicos y
equipos.

Mercedes-Benz
The standard for buses.



EL CAPACITY Y EL CAPACITY L EN RESUMEN.

CapaCity



Longitud [mm]:	19.725	Altura [mm]:	3.095
Círculo de viraje [mm]:	22.926	Anchura [mm]:	2.550

CapaCity L



Longitud [mm]:	20.995	Altura [mm]:	3.095
Círculo de viraje [mm]:	24.466	Anchura [mm]:	2.550

RESUMEN DE LOS DATOS TÉCNICOS Y EQUIPOS.

	CapaCity	CapaCity L
Capacidad de transporte		
Número de plazas de asiento - Asientos de serie	44	44
Capacidad de pasajeros máx.	181	199
Tipo de asientos City Star Eco (CSE)	●	●
Tipo de asientos City Star Function (CSF)	○	○
Tipo de asientos Inter Star Eco (ISE)	○	○
Asiento del conductor GRAMMER Linea MSG 90.6, con amortiguación neumática	●	●
Asiento del conductor ISRI 6860, sistema neumático integrado, cinturón de tres puntos	○	○
Plaza para silla de ruedas	○	○

	CapaCity	CapaCity L
Medidas		
Longitud [mm]	19.725	20.995
Anchura [mm]	2.550	2.550
Anchura con retrovisores [mm]	2.950	2.950
Altura [mm]	3.095	3.095
Altura con climatizador / climatizador modular eléctrico [mm]	3.120	3.120
Altura con equipamiento opcional (p. ej., módulo híbrido o escape hacia arriba) [mm]	3.350	3.350
Altura con ventilador trasero de techo [mm]	3.095	3.095
Altura interior [mm]	2.313	2.313
Altura del antepecho (sobre el piso) [mm]	952	952
Batalla de eje delantero a eje central [mm]	5.900	5.900
Batalla de eje central a eje propulsor [mm]	5.990	7.260
Batalla de eje propulsor a eje de arrastre [mm]	1.600	1.600
Tamaño de neumáticos	275/70 R 22,5	275/70 R 22,5
Voladizo delantero [mm]	2.805	2.805
Voladizo trasero [mm]	3.430	3.430
Círculo de viraje [mm]	22.926	24.466
Círculo de viraje según norma BOKraft [mm]	25.000	25.000
Anchuras de anillo de círculo de viraje mín. [mm]	7.479	7.095
Anchura de anillo según norma BOKraft [mm]	6.769	6.928
Anchura de anillo máx. autorizada según norma BOKraft [mm]	7.200	7.200
Radio de giro [mm]	19.109	20.901
Ángulo máx. de giro de las ruedas del eje delantero [°]	53	53
Altura del puesto del conductor [mm]	310	310
Volumen útil / capacidad del depósito de AdBlue [l]	27/32	27/32

Capacidad de depósitos de combustible izquierdo / derecho [l]	150 / 150	150/150
Altura del piso sobre la calzada [mm]	370	370
Altura de tarima [mm]	310	310
Altura de acceso puerta 1 [mm]	320	320
Altura de acceso puerta 2 [mm]	320	320
Altura de acceso puerta 3 [mm]	320	320
Altura de acceso puerta 4 [mm]	320	320
Anchura del hueco de la puerta 1 [mm]	1.250	1.250
Anchura del hueco de la puerta 2 [mm]	1.250	1.250
Anchura del hueco de la puerta 3 [mm]	1.250	1.250
Anchura del hueco de la puerta 4 [mm]	1.250	1.250
Ángulo de inclinación delante [°]	7	7
Ángulo de inclinación detrás [°]	7	7

Propulsión	CapaCity	CapaCity L
Motor	Mercedes-Benz OM 470	Mercedes-Benz OM 470
Motor 2*	Mercedes-Benz OM 470	Mercedes-Benz OM 470
Tipo de motor	Motor de seis cilindros en línea	Motor de seis cilindros en línea
Potencia nominal [kW]	265	265
Potencia nominal 2* [kW]	290	290
Par motor máx. [Nm]	1.700	1.700
Par motor máx. 2* [Nm]	1.900	1.900
Con régimen [r.p.m.]	1.100	1.100
Con régimen 2* [r.p.m.]	1.100	1.100
Cilindrada [l-litros]	10,7	10,7
Cilindrada 2* [l-litros]	10,7	10,7
Norma de gases de escape UE	Euro VI	Euro VI
Caja de cambios	Voith Diwa.6	Voith Diwa.6
Caja de cambios 2*	ZF-Ecolife	ZF Ecolife

	CapaCity	CapaCity L
Tren de rodaje		
Dirección	Servodirección	Servodirección
Eje delantero, tipo	ZF RL 82 EC	ZF RL 82 EC
Eje central, tipo	ZF AVN 133	ZF AVN 133
Eje propulsor, tipo	ZF AV 133	ZF AV 133
Eje de arrastre, tipo	ZF RL 82 EC	ZF RL 82 EC
Eje delantero: suspensión independiente en cada rueda, barra estabilizadora	●	●
Eje propulsor: con barra estabilizadora	●	●
Eje de arrastre: guiado activamente, suspensión independiente en cada rueda	●	●
Kneeling	○	○
Articulated Turntable Controller (ATC)	●	●
Suspensión neumática a través de regulación electrónica de nivel (ENR)	●	●
Tren de rodaje para carreteras en mal estado	○	○
Frenos		
Freno de disco de accionamiento neumático en todos los ejes	●	●
Sistema electrónico de frenos (EBS)	●	●
Sistema antibloqueo de frenos (ABS)	●	●
Ayuda de frenado (BAS)	●	●
Sistema de tracción antideslizante (ASR)	○	○
Retardador	○	○
Freno de paradas automático con bloqueo de arranque	●	●
Freno de estacionamiento	●	●

	CapaCity	CapaCity L
Seguridad y sistemas de asistencia a la conducción		
Ensayo de percusión con péndulo según CEPE-R29	●	●
Tire Pressure Monitoring (TPM)	●	●
Preventive Brake Assist 2	○	○
Front Collision Guard (FCG)	-	-
Sideguard Assist 2	●	●
Cámara de marcha atrás	●	●
Aviso acústico de marcha atrás	○	○
Sistema de extinción	●	●
Sensor de lluvia y luminosidad	○	○
Limpiaparabrisas de rasqueta plana con suministro de agua a través de la rasqueta (Aqua Blade®)	●	●
Resistencia de la superestructura según CEPE-R 66.02	●	●
Cámara de 270°	○	○
Traffic Sign Assist	●	●
Frontguard Assist	●	●
Attention Assist (AtAs)	●	●
MirrorCam	○	○

	CapaCity	CapaCity L
Pesos y depósitos de combustible		
Capacidad de depósitos de combustible [l]	300	300
Capacidad del depósito de aditivo AdBlue [l]	32	32
Peso máximo autorizado [kg]	32.000	32.000
Peso máximo autorizado del eje delantero [kg]	7.500	7.500
Peso máximo autorizado del eje central [kg]	10.000	10.000
Peso máximo autorizado del eje propulsor [kg]	13.000	13.000
Peso máximo autorizado del eje de arrastre [kg]	6.930	6.930
Calefacción, climatización y ventilación		
Calefacción por convectores en paredes laterales	○	○
Climatización del puesto del conductor	○	○
EvoCool Basic	○	○
Turboventilador(es) de techo	●	●
Sistema de ventilación de techo y calefacción integrada	○	○
Climatizador de techo eléctrico (sistema modular)	○	○
Climatizador de techo eléctrico (sistema modular) para el puesto del conductor	○	○
Carga de refrigerante [kg]	0 - 16	0 - 16
Equivalente de CO ₂ [t]	0 - 22,88	0 - 22,88

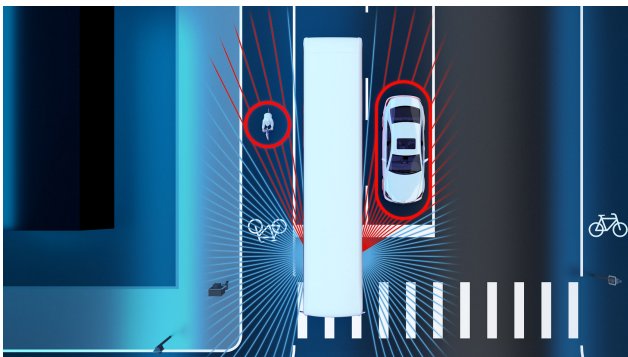
	CapaCity	CapaCity L
Puertas y acristalamiento		
Número de puertas	4	4
Puerta basculante hacia el interior (IST)	●	●
Puerta corrediza basculante (SST)	○	○
Rampa manual	○	○
Rampa eléctrica	○	○
Acristalamiento simple	●	●
Acristalamiento doble	○	○
Parabrisas calefactado	○	○
Rentabilidad		
Tire Pressure Monitoring (TPM)	●	●
Iluminación		
Luz de cruce	●	●
Luz larga	●	●
Luz de circulación diurna LED	○	○
Luz de circulación diurna halógena	●	●
Faros principales con tecnología LED	○	○
Bifaros principales de xenón con lavafaros	○	○
Faros antiniebla	○	○
Luz de giro	○	○

● Equipamiento de serie ○ Equipamiento opcional

* Equipamiento opcional

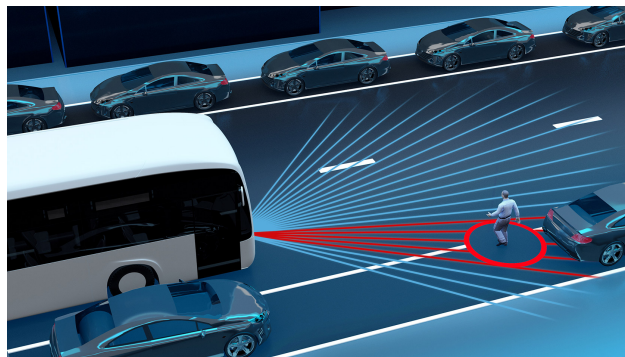
SEGURIDAD.

Sideguard Assist 2



El Sideguard Assist 2 es un sistema de asistencia de seguridad que ayuda al conductor continuamente en situaciones críticas de giro a ambos lados con visibilidad potencialmente limitada. El sistema debería ayudar a detectar obstáculos parados o en movimiento al girar o cambiar de carril, a evitar situaciones críticas al avisar al conductor dentro de los límites del sistema o a reducir las consecuencias de un accidente.

Preventive Brake Assist 2



Con el Preventive Brake Assist 2, Daimler Buses ofrece la segunda generación del servofreno de emergencia activo para autobuses urbanos. El sistema advierte de colisiones con peatones y ciclistas en movimiento, así como de objetos parados o en movimiento. Si se detecta un peligro agudo de colisión, se advierte al conductor con una señal acústica de advertencia y se inicia automáticamente un frenado parcial.

Tire Pressure Monitoring (TPM)

El control de presión de los neumáticos, con indicación en la pantalla multifunción, es un sistema electrónico que controla permanentemente la presión de aire de todos los neumáticos. Las pérdidas de presión se muestran dentro de los límites del sistema.

La presión correcta de los neumáticos contribuye a la seguridad de la marcha y a reducir significativamente el consumo de combustible. Basta con que la presión de los neumáticos sea 0,5 bar demasiado baja para aumentar el consumo de combustible hasta en un 5 %. La electrónica de la rueda se coloca en la cara interior de cada llanta, sobre la válvula. Los sensores registran los datos relativos a la presión de los neumáticos y los transmiten al indicador.

MirrorCam

El moderno sistema MirrorCam permite una visión clara y amplia del tráfico. Equipado con cámaras de alta resolución, maximiza la seguridad de conducción y minimiza el riesgo de accidentes. El campo visual ampliado permite al conductor detectar en su entorno a peatones, ciclistas y otros usuarios de la vía. De esta forma se da fin al ángulo muerto al girar a la derecha.

Traffic Sign Assist

El novedoso Traffic Sign Assist ofrece el máximo nivel de seguridad y confort en carretera. Gracias a la asistencia de GPS y de la cámara, la velocidad del vehículo se compara continuamente con la de las normas de tráfico vigentes.

Frontguard Assist

El Frontguard Assist es un avanzado sistema desarrollado especialmente para informar al conductor sobre las personas que se encuentran en las inmediaciones de la parte frontal del vehículo y advertirle en caso de un accidente inminente. Ya sea al arrancar o al conducir despacio (hasta 15 km/h), el asistente inteligente detecta posibles colisiones con usuarios de la vía pública.

Asistente de atención (Attention Assist = AtAs)

El Attention Assist (AtAs) es un sistema de asistencia a la seguridad que puede ayudar a evitar las cabezadas. De este modo, contribuye a mejorar la seguridad de la conducción, especialmente en los viajes largos y en la conducción nocturna. El sistema avisa al conductor visual y acústicamente cuando detecta los signos típicos de cansancio o falta de atención, incitando a tomarse un descanso. La advertencia tiene lugar independientemente de los tiempos de conducción y descanso prescritos por la legislación vigente o las funciones del tacógrafo digital.

Aviso Legal

Las ilustraciones pueden contener accesorios, equipos opcionales y otros elementos que no pertenecen al volumen de suministro o de prestación de serie del vehículo. Las posibles diferencias entre la pintura original y el color reproducido se deben a la técnica utilizada. Parte de la información relativa a productos, ilustraciones e imágenes incluidas en estos Contenidos Digitales se ha elaborado para ser usada de forma general por parte de empresas del grupo Daimler Buses que operan en distintos países. En consecuencia, puede que cierta información relativa a productos y accesorios de estos Contenidos Digitales no esté disponible en determinados países o lo esté tan solo con determinadas características o configuraciones. Si está interesado en cualquier modelo de vehículo, tipo de pintura, equipos opcionales o accesorios que se muestran en esta página web y no está seguro de que esté disponible en su país o de cuáles son sus características, por favor, contacte con la empresa del grupo Daimler Buses que opere en su país o con un miembro de su red para obtener información detallada sobre todas las características del producto.

Todos los precios incluidos en los Contenidos Digitales son precios de venta al público recomendados, estando sujetos a posibles modificaciones sin necesidad de notificación. Salvo que en los términos y condiciones de venta y suministro se establezca lo contrario, tendrán validez los precios que se encuentren vigentes en el momento del suministro.

Proveedor: Daimler Buses GmbH, Fasanenweg 10, 70771 Leinfelden-Echterdingen, Alemania



y Mercedes-Benz son marcas registradas de Mercedes-Benz Group AG.



10/2025