



# **CAPACITY & CAPACITY L.**

I dati tecnici e  
equipaggiamenti in sintesi.

**Mercedes-Benz**  
The standard for buses.



# IL CAPACITY E IL CAPACITY L IN SINTESI.

CapaCity



Lunghezza veicolo [mm]: 19.725  
Diametro di sterzata [mm]: 22.926

Altezza veicolo [mm]: 3.095  
Larghezza veicolo [mm]: 2.550

CapaCity L



Lunghezza veicolo [mm]: 20.995  
Diametro di sterzata [mm]: 24.466

Altezza veicolo [mm]: 3.095  
Larghezza veicolo [mm]: 2.550

# I DATI TECNICI E EQUIPAGGIAMENTI IN SINTESI.

	CapaCity	CapaCity L
<b>Capacità di trasporto</b>		
Posti a sedere - configurazione sedili di serie	44	44
Capacità passeggeri max.	181	199
Tipo di sedile City Star Eco (CSE)	●	●
Tipo di sedile City Star Function (CSF)	○	○
Tipo di sedile Inter Star Eco (ISE)	○	○
Sedile conducente GRAMMER Linea MSG 90.6, con sospensione pneumatica	●	●
Sedile conducente ISRI 6860, sistema pneumatico integrato, cintura di sicurezza a tre punti	○	○
Posto per sedia a rotelle	○	○

	CapaCity	CapaCity L
Dimensioni		
Lunghezza veicolo [mm]	19.725	20.995
Larghezza veicolo [mm]	2.550	2.550
Larghezza veicolo specchi retrovisori inclusi [mm]	2.950	2.950
Altezza veicolo [mm]	3.095	3.095
Altezza veicolo (climatizzatore incluso / climatizzatore modulare elettrico) [mm]	3.120	3.120
Altezza massima veicolo (compreso equipaggiamento speciale p.es. modulo ibrido o dispositivo di scarico verso l'alto) [mm]	3.350	3.350
Altezza veicolo (ventilatore sul tetto posteriore incluso) [mm]	3.095	3.095
Altezza abitabile interna [mm]	2.313	2.313
Altezza parapetto (sopra pavimento) [mm]	952	952
Passo asse anteriore-asse intermedio [mm]	5.900	5.900
Passo asse intermedio-asse motore [mm]	5.990	7.260
Passo asse motore - asse condotto [mm]	1.600	1.600
Dimensioni pneumatici	275/70 R 22,5	275/70 R 22,5
Sbalzo anteriore [mm]	2.805	2.805
Sbalzo posteriore [mm]	3.430	3.430
Diametro di sterzata [mm]	22.926	24.466
Diametro di sterzata secondo norma BOKraft (Ordinamento sulla conduzione delle aziende per il trasporto delle persone su veicoli a motore) [mm]	25.000	25.000
Larghezza anello diametro di volta min. [mm]	7.479	7.095
Larghezza anello secondo norma BOKraft (Ordinamento sulla conduzione delle aziende per il trasporto delle persone su veicoli a motore) [mm]	6.769	6.928
Larghezza anello massima ammessa secondo norma BOKraft [mm]	7.200	7.200
Diametro di sterzata a terra [mm]	19.109	20.901
Inclinazione massima ruota asse anteriore [°]	53	53

Altezza postazione conducente [mm]	310	310
Volume utile / capacità serbatoio AdBlue [l]	27/32	27/32
Capacità serbatoio carburante a sinistra / a destra [l]	150 / 150	150/150
Altezza pianale sopra carreggiata [mm]	370	370
Altezza pianale [mm]	310	310
Altezza di accesso porta 1 [mm]	320	320
Altezza di accesso porta 2 [mm]	320	320
Altezza di accesso porta 3 [mm]	320	320
Altezza di accesso porta 4 [mm]	320	320
Luce larghezza porta 1 [mm]	1.250	1.250
Luce larghezza porta 2 [mm]	1.250	1.250
Luce larghezza porta 3 [mm]	1.250	1.250
Luce larghezza porta 4 [mm]	1.250	1.250
Angolo di scarpata anteriore [°]	7	7
Angolo di scarpata posteriore [°]	7	7

Trasmissione	CapaCity		CapaCity L
Motore	Mercedes-Benz OM 470	Mercedes-Benz OM 470	
Motore 2*	Mercedes-Benz OM 470	Mercedes-Benz OM 470	
Tipo motore	Motore a 6 cilindri in linea	Motore a 6 cilindri in linea	
Potenza nominale [kW]	265	265	
Potenza nominale 2* [kW]	290	290	
Max Coppia [Nm]	1.700	1.700	
Max Coppia 2* [Nm]	1.900	1.900	
a regime [giri/min.]	1.100	1.100	
a regime 2* [giri/min]	1.100	1.100	
Cilindrata [l-Liter]	10,7	10,7	
Cilindrata 2* [l-Liter]	10,7	10,7	
Norma antinquinamento UE	Euro VI	Euro VI	
Cambio	Voith Diwa.6	Voith Diwa.6	
Cambio 2*	ZF-Ecolife	ZF Ecolife	

	CapaCity	CapaCity L
<b>Autotelaio</b>		
Sterzo	Servosterzo	Servosterzo
Asse anteriore, tipo	ZF RL 82 EC	ZF RL 82 EC
Asse intermedio, tipo	ZF AVN 133	ZF AVN 133
Asse motore, tipo	ZF AV 133	ZF AV 133
Asse condotto, tipo	ZF RL 82 EC	ZF RL 82 EC
Asse anteriore: sospensioni indipendenti, barra stabilizzatrice	●	●
Asse motore: con barra stabilizzatrice	●	●
Asse condotto: a sterzata attiva, sospensioni indipendenti	●	●
Kneeling	○	○
Articulation Turntable Controller (ATC)	●	●
Sospensioni pneumatiche con regolazione elettronica del livello (ENR)	●	●
Autotelaio per strade accidentate	○	○
<b>Freni</b>		
Freni a disco ad aria compressa su tutti gli assi	●	●
Impianto frenante elettronico (EBS)	●	●
Sistema antibloccaggio (ABS)	●	●
Assistente di frenata (BAS)	●	●
Sistema antislittamento (ASR)	○	○
Retarder	○	○
Freno di fermata automatico con blocco di partenza	●	●
Freno di stazionamento	●	●

	CapaCity	CapaCity L
<b>Sicurezza e sistemi di assistenza alla guida</b>		
Prova dinamica del pendolo conforme ECE-R29	●	●
Tire Pressure Monitoring (TPM)	●	●
Preventive Brake Assist 2	○	○
Front Collision Guard (FCG)	-	-
Sideguard Assist 2	●	●
Videocamera di retromarcia	●	●
Segnale acustico movimento di retromarcia	○	○
Impianto di prese d'acqua antincendio	●	●
Sensore pioggia-luce	○	○
Spazzola tergicristalli con adduzione acqua tramite spazzola (Aqua Blade®)	●	●
Resistenza sovrastruttura conforme a ECE-R 66.02	●	●
Videocamera a 270°	○	○
Traffic Sign Assist	●	●
Frontguard Assist	●	●
Attention Assist (AtAs)	●	●
MirrorCam	○	○



	CapaCity	CapaCity L
<b>Pesi e serbatoio del carburante</b>		
Capacità serbatoio carburante [l]	300	300
Capacità serbatoio additivo AdBlue [l]	32	32
Peso complessivo ammesso [kg]	32.000	32.000
Peso ammesso asse anteriore [kg]	7.500	7.500
Peso ammesso asse intermedio [kg]	10.000	10.000
Peso ammesso asse motore [kg]	13.000	13.000
Peso ammesso asse condotto [kg]	6.930	6.930
<b>Riscaldamento, climatizzatore e ventilazione</b>		
Riscaldamento a convettori sulle pareti laterali	○	○
Climatizzazione postazione di guida	○	○
EvoCool Basic	○	○
Turboventilatore sul tetto	●	●
Impianto di ventilazione tramite canale nel tetto con riscaldamento integrato	○	○
Impianto di climatizzazione a soffitto elettrico (impianto modulare)	○	○
Impianto di climatizzazione a soffitto elettrico (impianto modulare) per la postazione del conducente	○	○
Quantità refrigerante [kg]	0 - 16	0 - 16
Equivalente CO <sub>2</sub> [t]	0 - 22,88	0 - 22,88

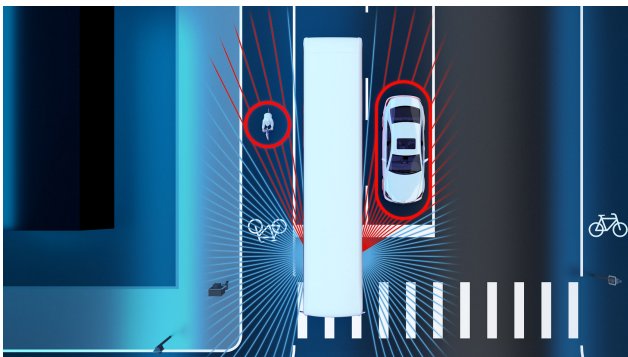
	CapaCity	CapaCity L
<b>Porte e vetri</b>		
Numero porte	4	4
Porta a traslazione interna (IST)	●	●
Porta ad anta scorrevole (SST)	○	○
Rampa manuale	○	○
Rampa elettrica	○	○
vetratura semplice	●	●
Vetratura doppia	○	○
Parabrezza termico	○	○
<b>Economicità</b>		
Tire Pressure Monitoring (TPM)	●	●
<b>Illuminazione</b>		
Anabbaglianti	●	●
Abbaglianti	●	●
Luci di marcia diurna LED	○	○
Luci di marcia diurna alogene	●	●
Proiettori principali con tecnologia LED	○	○
Fanale principale bixeno incl. impianto di pulizia	○	○
Proiettori fendinebbia	○	○
Proiettori di svolta dinamici	○	○

● Equipaggiamento di serie ○ Equipaggiamenti a richiesta

\* Equipaggiamenti a richiesta

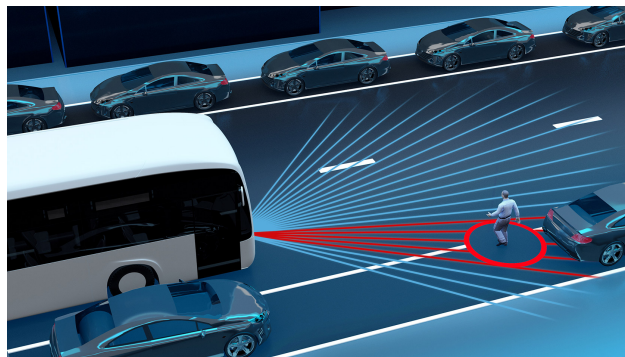
# SICUREZZA.

## Sideguard Assist 2



Il Sideguard Assist 2 è un sistema di assistenza per la sicurezza che supporta il conducente nelle situazioni critiche di svolta a destra o a sinistra che possono essere caratterizzate da visibilità limitata. Nelle svolte o nei cambi di corsia, il sistema aiuta a riconoscere, entro i limiti del sistema, gli ostacoli fissi o in movimento e ad avvisare il conducente per evitare situazioni critiche o ridurre le conseguenze di un incidente.

## Preventive Brake Assist 2



Con il Preventive Brake Assist 2, Daimler Buses offre per gli autobus urbani la seconda generazione del Brake Assist attivo. Il sistema avverte in caso di collisioni con pedoni e ciclisti in movimento, nonché con oggetti fermi e in movimento. In caso di grave pericolo di collisione, il conducente viene avvisato da un segnale ottico e acustico e avvia automaticamente una frenata parziale.

## Tire Pressure Monitoring (TPM)

Il controllo senza fili della pressione degli pneumatici con visualizzazione sul display multifunzionale è un sistema elettronico di sicurezza che controlla in modo permanente la pressione di tutti gli pneumatici. Le perdite di pressione degli pneumatici vengono visualizzate nel quadro entro i limiti del sistema.

La corretta pressione degli pneumatici comporta la sicurezza di guida e una riduzione sensibile del consumo di carburante. Già una pressione impostata di 0,5 bar troppo bassa può far aumentare il consumo di carburante di circa il 5%. L'elettronica è posizionata nella parte interna del cerchione sulla valvola. I sensori rilevano i dati relativi per la pressione degli pneumatici e li inoltrano alla strumentazione di visualizzazione.

## MirrorCam

Il moderno sistema Mirror Cam consente una visione chiara e completa del traffico stradale. Dotato di telecamere ad alta risoluzione, massimizza la sicurezza di guida e riduce al minimo il rischio di incidenti. Il campo visivo ampliato consente al conducente di vedere pedoni, ciclisti e altri utenti della strada nella zona circostante. In questo modo si elimina l'angolo morto quando si svolta a destra.

## Traffic Sign Assist

L'innovativo Traffic Sign Assist offre il massimo in termini di sicurezza e comfort su strada. Grazie al supporto di GPS e telecamera, la velocità del veicolo viene costantemente confrontata con le norme di circolazione stradale vigenti.

## Frontguard Assist

Il Frontguard Assist è un sistema avanzato sviluppato appositamente per informare il conducente sulle persone che si trovano nelle immediate vicinanze del frontale del veicolo e per segnalare il rischio di un incidente. Sia in fase di partenza o di guida lenta (fino a 15 km/h), l'assistente intelligente riconosce potenziali collisioni con utenti della strada non protetti.

## Attention Assist (AtAs)

L'Attention Assist (AtAs) è un sistema di ausilio alla sicurezza che può aiutare ad evitare colpi di sonno. Contribuisce ad una migliore sicurezza alla guida in particolare nei lunghi viaggi e negli spostamenti notturni. Il sistema avvisa il conducente con segnale visivo e acustico quando riconosce i tipici segni del sovraffaticamento o della disattenzione e gli richiede di fare una pausa. Il segnale viene emesso indipendentemente dai tempi di guida e riposo prescritti dalla legge o dalle funzioni del tachigrafo digitale.

# Avvertenze legali

Dopo la chiusura redazionale delle singole pagine potrebbero verificarsi modifiche a prodotti e servizi. Cambiamenti di costruzione o di forma, deviazioni di colore e cambiamenti nella quantità della fornitura o dei servizi da parte del produttore sono mantenuti durante i tempi di consegna, a condizione che le modifiche o le deviazioni siano ragionevoli per il cliente, tenendo conto dei nostri interessi. Le immagini possono contenere anche accessori, attrezzature speciali o altri articoli che non fanno parte della fornitura o del servizio standard. Le deviazioni di colore sono dovute a motivi tecnici. Le singole pagine possono contenere anche tipi e servizi che non sono offerti nei singoli paesi. Le dichiarazioni sulle normative e gli effetti legali, legali e fiscali sono valide solo per la Repubblica Federale Tedesca. Salvo diversa disposizione nei termini di vendita o consegna, si applicano i prezzi validi il giorno della consegna. Per i nostri partner contrattuali, i prezzi sono prezzi al dettaglio consigliati. Pertanto, si prega di chiedere a una filiale o a un partner l'aggiornamento più recente.

I prezzi indicati sono quelli raccomandati al dettaglio. I prezzi indicati sono quelli in essere al momento della pubblicazione e potrebbero essere soggetti a variazione senza preavviso.

Fornitore: Daimler Buses GmbH, Fasanenweg 10, 70771 Leinfelden-Echterdingen, Germania



e Mercedes-Benz sono marchi commerciali di Mercedes-Benz Group AG.



10/2025