



CAPACITY & CAPACITY L.

Alle technischen Daten und
Ausstattungen im Überblick.

Mercedes-Benz
The standard for buses.



DER CAPACITY UND CAPACITY L IM ÜBERBLICK.

CapaCity



Länge [mm]: 19.725
Wendekreis [mm]: 22.926

Höhe [mm]: 3.095
Breite [mm]: 2.550

CapaCity L



Länge [mm]: 20.995
Wendekreis [mm]: 24.466

Höhe [mm]: 3.095
Breite [mm]: 2.550

ALLE TECHNISCHEN DATEN UND AUSSTATTUNGEN IM ÜBERBLICK.

	CapaCity	CapaCity L
Beförderungskapazität		
Sitzplatzanzahl - Serienbestuhlung	44	44
Fahrgastkapazität Max.	181	199
Stuhltyp City Star Eco (CSE)	●	●
Stuhltyp City Star Function (CSF)	○	○
Stuhltyp Inter Star Eco (ISE)	○	○
Fahrersitz GRAMMER Linea MSG 90.6, luftgefedert	●	●
Fahrersitz ISRI 6860, integriertes Pneumatiksystem, Dreipunktgurt	○	○
Rollstuhlplatz	○	○

	CapaCity	CapaCity L
Bemaßungen		
Länge [mm]	19.725	20.995
Breite [mm]	2.550	2.550
Breite inkl. Spiegel [mm]	2.950	2.950
Höhe [mm]	3.095	3.095
Höhe inkl. Klimaanlage / elektrische Modulklimaanlage [mm]	3.120	3.120
Höhe inkl. Sonderausstattungen (z.B Hybridmodul oder Auspuff nach oben) [mm]	3.350	3.350
Höhe inkl. Heckdachlüfter [mm]	3.095	3.095
Innenstehhöhe [mm]	2.313	2.313
Brüstungshöhe (über Boden) [mm]	952	952
Radstand Vorderachse-Mittelachse [mm]	5.900	5.900
Radstand Mittelachse-Antriebsachse [mm]	5.990	7.260
Radstand Antriebsachse - Nachlaufachse [mm]	1.600	1.600
Reifengröße	275/70 R 22,5	275/70 R 22,5
Überhang vorn [mm]	2.805	2.805
Überhang hinten [mm]	3.430	3.430
Wendekreis [mm]	22.926	24.466
Wendekreis BOKraft [mm]	25.000	25.000
Ringbreite Wendekreise min. [mm]	7.479	7.095
Ringbreite BOKraft [mm]	6.769	6.928
Ringbreite max. zulässig nach BOKraft [mm]	7.200	7.200
Spurkreis [mm]	19.109	20.901
Radeinschlag Vorderachse max. [°]	53	53
Höhe Fahrerplatz [mm]	310	310
Nutzvolumen / Fassungsvermögen AdBlue [l]	27/32	27/32

Fassungsvermögen Kraftstoffbehälter links / rechts [l]	150 / 150	150/150
Fußbodenhöhe über Fahrbahn [mm]	370	370
Podesthöhe [mm]	310	310
Einstiegshöhe Tür 1 [mm]	320	320
Einstiegshöhe Tür 2 [mm]	320	320
Einstiegshöhe Tür 3 [mm]	320	320
Einstiegshöhe Tür 4 [mm]	320	320
Lichte Türbreite 1 [mm]	1.250	1.250
Lichte Türbreite 2 [mm]	1.250	1.250
Lichte Türbreite 3 [mm]	1.250	1.250
Lichte Türbreite 4 [mm]	1.250	1.250
Böschungswinkel vorn [°]	7	7
Böschungswinkel hinten [°]	7	7

Antrieb	CapaCity		CapaCity L
Motor	Mercedes-Benz OM 470	Mercedes-Benz OM 470	
Motor 2*	Mercedes-Benz OM 470	Mercedes-Benz OM 470	
Motor Typ	6-Zylinder-Reihenmotor	6-Zylinder-Reihenmotor	
Nennleistung [kW]	265	265	
Nennleistung 2* [kW]	290	290	
Max. Drehmoment [Nm]	1.700	1.700	
Max. Drehmoment 2* [Nm]	1.900	1.900	
bei Drehzahl [1/min]	1.100	1.100	
bei Drehzahl 2* [1/min]	1.100	1.100	
Hubraum [l-Liter]	10,7	10,7	
Hubraum 2* [l-Liter]	10,7	10,7	
EU Abgasnorm	Euro VI	Euro VI	
Getriebe	Voith Diwa.6	Voith Diwa.6	
Getriebe 2*	ZF-Ecolife	ZF Ecolife	

	CapaCity	CapaCity L
Fahrwerk		
Lenkung	Servolenkung	Servolenkung
Vorderachse, Typ	ZF RL 82 EC	ZF RL 82 EC
Mittelachse, Typ	ZF AVN 133	ZF AVN 133
Antriebsachse, Typ	ZF AV 133	ZF AV 133
Nachlaufachse, Typ	ZF RL 82 EC	ZF RL 82 EC
Vorderachse: Einzelradaufhängung, Stabilisator	●	●
Antriebsachse: mit Stabilisator	●	●
Nachlaufachse: aktiv gelenkt, Einzelradaufhängung	●	●
Kneeling	○	○
Articulation Turntable Controller (ATC)	●	●
Luftfederung über Elektronische Niveauregelung (ENR)	●	●
Schlechtwegfahrwerk	○	○
Bremsen		
Druckluft-Scheibenbremsen an allen Achsen	●	●
Elektronisches Bremssystem (EBS)	●	●
Antiblockiersystem (ABS)	●	●
Brems-Assistent (BAS)	●	●
Antriebsschlupfregelung (ASR)	○	○
Retarder	○	○
Automatische Haltestellenbremse mit Anfahrsperr	●	●
Feststellbremse	●	●

	CapaCity	CapaCity L
Sicherheit und Fahrassistenzsysteme		
Pendelschlagprüfung nach ECE-R29	●	●
Tire Pressure Monitoring (TPM)	●	●
Preventive Brake Assist 2	○	○
Front Collision Guard (FCG)	-	-
Sideguard Assist 2	●	●
Rückfahrkamera	●	●
Akustisches Rückfahrwarnsignal	○	○
Brandlöschanlage	●	●
Regen-Licht-Sensor	○	○
Flachblattscheibenwischer mit Wasserzuführung über Wischerblatt (Aqua Blade®)	●	●
Aufbaufestigkeit nach ECE-R 66.02	●	●
270°-Kamera	○	○
Traffic Sign Assist	●	●
Frontguard Assist	●	●
Attention Assist (AtAs)	●	●
MirrorCam	○	○

	CapaCity	CapaCity L
Gewichte und Kraftstoffbehälter		
Fassungsvolumen Kraftstoffbehälter [l]	300	300
Fassungsvolumen Additivbehälter AdBlue [l]	32	32
Zulässiges Gesamtgewicht [kg]	32.000	32.000
Zulässiges Gewicht Vorderachse [kg]	7.500	7.500
Zulässiges Gewicht Mittelachse [kg]	10.000	10.000
Zulässiges Gewicht Antriebsachse [kg]	13.000	13.000
Zulässiges Gewicht Nachlaufachse [kg]	6.930	6.930
Heizung, Lüftung und Klima		
Konvektorenheizung an den Seitenwänden	○	○
Fahrerplatzklimatisierung	○	○
EvoCool Basic	○	○
Turbodachlüfter	●	●
Dachkanal-Lüftungsanlage mit integrierter Heizung	○	○
Elektrische Dachklimaanlage (Modulanlage)	○	○
Elektrische Dachklimaanlage (Modulanlage) für den Fahrerarbeitsplatz	○	○
Kältemittel Füllmenge [kg]	0 - 16	0 - 16
CO ₂ -Äquivalent [t]	0 - 22,88	0 - 22,88

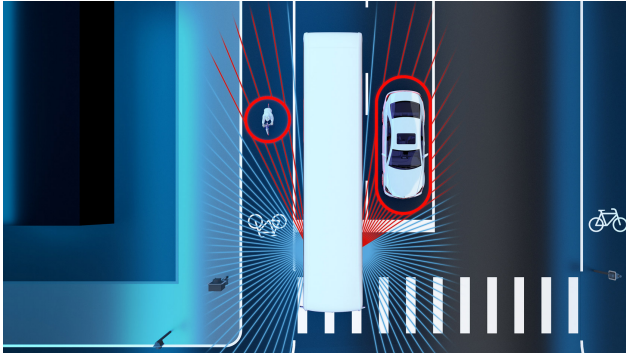
	CapaCity	CapaCity L
Türen und Verglasung		
Anzahl Türen	4	4
Innenschwenktür (IST)	●	●
Schiebeschwenktür (SST)	○	○
Rampe manuell	○	○
Rampe elektrisch	○	○
Einfachverglasung	●	●
Doppelverglasung	○	○
Windschutzscheibe beheizbar	○	○
Wirtschaftlichkeit		
Tire Pressure Monitoring (TPM)	●	●
Beleuchtung		
Abblendlicht	●	●
Fernlicht	●	●
Tagfahrlicht LED	○	○
Tagfahrlicht Halogen	●	●
Hauptscheinwerfer in LED-Technik	○	○
Hauptscheinwerfer Bi-Xenon inkl. Reinigungsanlage	○	○
Nebelscheinwerfer	○	○
Abbiegeleucht	○	○

● Serienausstattung ○ Sonderausstattung

* Sonderausstattung

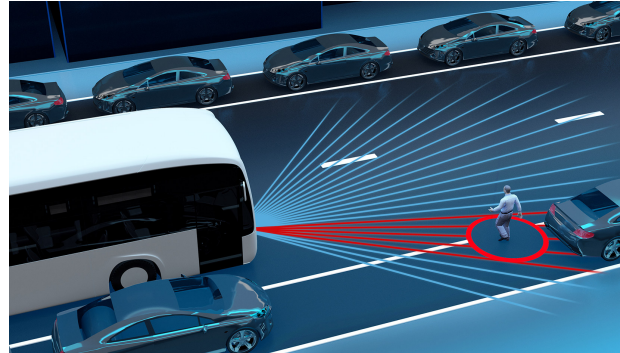
SICHERHEIT.

Sideguard Assist 2



Der Sideguard Assist 2 ist ein Sicherheits-Assistenz-System, das den Fahrer beidseitig in kritischen Abbiegesituationen mit möglicherweise eingeschränkter Sicht unterstützt. Das System soll beim Abbiegen oder beim Spurwechsel dabei helfen, innerhalb der Systemgrenzen sich bewegende Hindernisse zu erkennen und den Fahrer zu warnen um kritische Situationen zu vermeiden oder Unfallfolgen zu reduzieren.

Preventive Brake Assist 2



Mit dem Preventive Brake Assist 2 bietet Daimler Buses die zweite Generation des aktiven Bremsassistenten. Das System warnt vor Kollisionen mit sich bewegenden Fußgängern und Fahrradfahrern sowie vor stehenden und fahrenden Objekten. Bei akuter Kollisionsgefahr wird der Fahrer durch eine optisch akustische Warnung aufmerksam gemacht und automatisch eine Teilbremsung eingeleitet.

Tire Pressure Monitoring (TPM)

Das drahtlose Reifendruckkontrollsystem mit Anzeige im Multifunktionsdisplay ist ein elektronisches Sicherheitssystem, das den Fülldruck aller Reifen permanent kontrolliert. Reifendruckverluste werden im Rahmen der Systemgrenzen angezeigt.

Der richtige Reifenfülldruck trägt zur Fahrsicherheit und deutlich reduzierten Kraftstoffverbrauch bei. Bereits ein um 0,5 bar zu niedrig eingestellter Reifenfülldruck kann den Kraftstoffverbrauch um bis zu 5% erhöhen. Die Radelektronik ist jeweils an der Innenseite der Felge auf dem Ventil positioniert. Die Sensoren erfassen die für den Reifendruck relevanten Daten und leiten sie an das Anzeigeelement weiter.

MirrorCam

Das moderne MirrorCam System ermöglicht eine klare und umfassende Sicht auf den Straßenverkehr. Mit hochauflösenden Kameras ausgestattet, wird die Fahrsicherheit und das Risiko von Unfällen minimiert. Das erweiterte Sichtfeld ermöglicht es dem Fahrer Fußgänger, Radfahrer und andere Verkehrsteilnehmer im Umfeld zu erkennen. Hierdurch entfällt beim Rechtsabbiegen der Tote Winkel.

Traffic Sign Assist

Der innovative Traffic Sign Assist bietet ein Höchstmaß an Sicherheit und Komfort auf der Straße. Dank GPS- und Kameraunterstützung wird die Fahrzeuggeschwindigkeit kontinuierlich mit den gültigen Verkehrsregeln verglichen.

Frontguard Assist

Der Frontguard Assist ist ein fortschrittliches System, welches speziell dazu entwickelt wurde, um den Fahrer über Personen in unmittelbarer Nähe zur Fahrzeugfront zu informieren und bei einem drohenden Unfall zu warnen. Egal ob beim Anfahren oder langsam fahren (bis 15 km/h), der intelligente Helfer kann potenzielle Kollisionen mit ungeschützten Verkehrsteilnehmern erkennen.

Attention Assist (AtAs)

Der Attention Assist (AtAs) ist ein Sicherheits-Assistenz-System, das helfen kann, Sekundenschlaf zu vermeiden. Es trägt damit vor allem bei langen Fahrten und bei Nachtfahrten zu einer verbesserten Fahrsicherheit bei. Das System warnt den Fahrer optisch und akustisch, wenn es typische Anzeichen von Übermüdung oder Unaufmerksamkeit erkennt, und fordert ihn auf, eine Pause zu machen. Die Warnung erfolgt unabhängig von den gesetzlich vorgeschriebenen Lenk- und Ruhezeiten oder den Funktionen des digitalen Tachographen.

Rechtliche Hinweise

Nach Redaktionsschluss einzelner Seiten können sich Änderungen bei Produkten und Leistungen ergeben haben. Konstruktions- oder Formänderungen, Abweichungen im Farbton sowie Änderungen des Liefer- oder Leistungsumfangs seitens des Herstellers bleiben während der Lieferzeit vorbehalten, sofern die Änderungen oder Abweichungen unter Berücksichtigung unserer Interessen für den Kunden zumutbar sind. Die Abbildungen können auch Zubehör, Sonderausstattungen oder sonstige Umfänge enthalten, die nicht zum serienmäßigen Liefer- oder Leistungsumfang gehören. Farbabweichungen sind technisch bedingt. Einzelne Seiten können auch Typen und Leistungen enthalten, die in einzelnen Ländern nicht angeboten werden. Aussagen über gesetzliche, rechtliche und steuerliche Vorschriften und Auswirkungen haben nur für die Bundesrepublik Deutschland Gültigkeit.

Vorbehaltlich anderslautender Regelung in den Verkaufs- oder Lieferbedingungen gelten die am Tage der Lieferung gültigen Preise. Für unsere Vertragspartner verstehen sich die Preise als unverbindliche Preisempfehlung. Fragen Sie daher zum letzten Stand bitte eine Niederlassung oder einen Vertragspartner.

Anbieter: Daimler Buses GmbH, Fasanenweg 10, 70771 Leinfelden-Echterdingen, Deutschland



und Mercedes-Benz sind Marken der Mercedes-Benz Group AG.



10/2025