



L'INTOURO.

Les caractéristiques techniques
et équipements en un coup d'œil.

Mercedes-Benz

The standard for buses.



TOUR D'HORIZON DE L'INTOURO.

Intouro



Longueur [mm]:	12 180	Hauteur [mm]:	3 365
Diamètre de braquage min. [mm]:	21 458	Largeur [mm]:	2 534

Intouro K



Longueur [mm]:	10 745	Hauteur [mm]:	3 365
Diamètre de braquage min. [mm]:	18 344	Largeur [mm]:	2 534

Intouro M



Longueur [mm]:	13 090	Hauteur [mm]:	3 365
Diamètre de braquage min. [mm]:	23 834	Largeur [mm]:	2 534

Intouro L



Longueur [mm]:	14 880	Hauteur [mm]:	3 365
Diamètre de braquage min. [mm]:	24 056	Largeur [mm]:	2 534

LES CARACTÉRISTIQUES TECHNIQUES ET ÉQUIPEMENTS EN UN COUP D'ŒIL.

	Intouro	Intouro K	Intouro M	Intouro L
Dimensions				
Longueur [mm]	12 180	10 745	13 090	14 880
Longueur avec rétroviseur [mm]	12 510	11 075	13 420	15 205
Largeur [mm]	2 534	2 534	2 534	2 534
Hauteur [mm]	3 365	3 365	3 365	3 365
Hauteur debout à l'intérieur, couloir central [mm]	2 180	2 180	2 180	2 180
Hauteur de bas de glace (par rapport au plancher) [mm]	750	750	750	750
Empattement essieu avant - essieu moteur [mm]	6 080	5 270	6 990	7 180
Empattement essieu moteur - essieu traîné [mm]	-	-	-	1 600
Dimension des pneus	295/80 R 22,5	295/80 R 22,5	295/80 R 22,5	295/ 80 R 22,5
Porte-à-faux avant [mm]	2 800	2 175	2 800	2 800
Porte-à-faux arrière [mm]	3 300	3 300	3 300	3 300
Diamètre de braquage min. [mm]	21 458	18 344	23 834	24 056
Diamètre de braquage BOKraft [mm]	25 000	25 000	25 000	25 000
Largeur des cercles de braquage min. [mm]	6 857	5 982	7 277	7 311
Largeur du cercle de braquage BOKraft [mm]	5 945	4 766	6 917	7 039
Largeur du cercle de braquage max. admissible selon BOKraft [mm]	7 200	7 200	7,2	7 200
Cercle décrit par la roue avant extérieure [mm]	17 424	15 316	19 797	20 021
Braquage des roues Essieu avant max. [°]	54 / 46	54 / 46	54 / 46	54 / 46

Hauteur du poste de conduite [mm]	891	891	891	891
Volume utile / Capacité du réservoir AdBlue [l]	53	36	53	53
Capacité du réservoir de carburant à gauche / à droite [l]	185	185	185	185
Volume des soutes [m³]	5,2	3,7	6,55	6,85
Hauteur de plancher par rapport à la chaussée [mm]	891	891	891	891
Hauteur de l'estrade [mm]	210	210	210	210
Hauteur d'accès porte 1 [mm]	361	363	359	362
Hauteur d'accès porte 2 [mm]	378	370	370	370
Angle d'inclinaison avant [°]	7,1	9,1	7,1	7,1
Angle d'inclinaison arrière [°]	7,7	7,7	7,7	7

Entraînement

Moteur	Mercedes-Benz OM 936	Mercedes-Benz OM 936	Mercedes-Benz OM 936	Mercedes-Benz OM 470
Moteur type	Moteur, 6 cylindres en ligne	Moteur, 6 cylindres en ligne	Moteur, 6 cylindres en ligne	Moteur, 6 cylindres en ligne
Puissance nominale [kW]	220	220	220	290
Puissance nominale 2* [kW]	260	260	260	-
Couple max. [Nm]	1 200	1 200	1 200	1 900
au régime de [tr/min]	1.200-1.600	1.200 - 1.600	1.200-1.600	1 100
Cylindrée [l-litres]	7,7	7,7	7,7	10,7
Norme antipollution UE	Euro VI E	Euro VI E	Euro VI E	Euro VI E
Boîte de vitesses	Mercedes-Benz GO 190, 6 rapports	Mercedes-Benz GO 190-6, 6 rapports	Mercedes-Benz GO 190, 6-rapports	Mercedes-Benz GO 250-8
Boîte de vitesses 2*	ZF Ecolife 2	Voith DIWA.6	Voith Diwa.6	Voith Diwa.6

	Intouro	Intouro K	Intouro M	Intouro L
Châssis				
Direction	Servodirection	Servodirection	ServosterzoServodirection	Servodirection
Essieu avant, type	ZF RL 82 EC	ZF RL 82 EC	ZF RL 82 EC	ZF RL 82 EC
Essieu avant : suspension à roues indépendantes, barre stabilisatrice	●	●	●	●
Essieu moteur, type	Mercedes-Benz RO 440	Mercedes-Benz RO 440	Mercedes-Benz RO 440	Mercedes-Benz RO 440
Essieu moteur : avec barre stabilisatrice	○	●	○	○
Essieu traîné, type	-	-	-	ZF 82 RL EC
Essieu traîné : direction active, suspension à roues indépendantes	-	-	-	●
Dispositif de montée et de descente	○	○	○	○
Agenouillement	○	○	○	○
Suspension pneumatique via correcteur d'assiette électronique (ENR)	●	●	●	●

	Intouro	Intouro K	Intouro M	Intouro L
Freins				
Freins à disques à air comprimé sur tous les essieux	●	●	●	●
Correcteur de trajectoire électronique (ESP®)	●	●	●	●
Système de freinage électronique (EBS)	○	○	○	●
Système antiblocage (ABS)	●	●	●	●
Assistance au freinage d'urgence (BAS)	○	○	○	●
Régulation antipatinage (ASR)	●	●	●	●
Limiteur de frein continu (DBL)	○	○	○	○
Ralentisseur	○	○	○	●
Frein de point d'arrêt automatique avec blocage du démarrage	○	○	○	○
Frein de stationnement	●	●	●	●
Fonction HOLD	○	○	○	○
Aide au démarrage en côte	○	○	○	○

	Intouro	Intouro K	Intouro M	Intouro L
Sécurité et systèmes d'assistance à la conduite				
Test de choc pendulaire selon ECE-R29.03	●	●	●	●
Assistant de trajectoire (SPA)	○	○	○	○
Tire Pressure Monitoring (TPM)	●	●	●	●
Active Brake Assist 6 (ABA 6)	○	○	○	○
Front Collision Guard (FCG)	●	●	●	●
Sideguard Assist 2	●	●	●	●
Correcteur de trajectoire électronique (ESP®)	●	●	●	●
Caméra de recul	●	●	●	●
Signal de recul acoustique	○	○	○	○
Installation d'extinction d'incendie	●	●	●	●
Capteur de pluie et de luminosité	●	●	●	●
Lave-glace à balai plat avec alimentation en eau intégrée au balai (Aqua Blade®)	●	●	●	●
Stabilité de la carrosserie conformément à ECE-R 66.02	●	●	●	●
Caméra 360°	○	○	○	○
Traffic Sign Assist	●	●	●	●
Frontguard Assist	●	●	●	●
Attention Assist (AtAs)	●	●	●	●
MirrorCam	○	○	○	○
Rentabilité				
Driver Score	○	○	○	○
Tire Pressure Monitoring (TPM)	○	○	○	○

	Intouro	Intouro K	Intouro M	Intouro L
Capacité de transport				
Nombre de places assises - sièges de série	55	47	63	71
Nombre de passagers max.	92	79	103	117
Type de siège Inter Star Eco (ISE)	●	●	●	●
Type de siège Travel Star Eco (TSE) Softline	○	○	○	○
Siège conducteur GRAMMER Linea MSG 90.6, à suspension pneumatique	●	●	●	●
Siège conducteur ISRI 6860, système pneumatique intégré, ceinture trois points	○	○	○	○
Emplacement pour fauteuil roulant	○	○	○	○
Poids et réservoir carburant				
Contenance du réservoir de carburant [l]	ca. 185	ca. 185	ca. 185	ca. 185
Contenance du réservoir d'additif AdBlue [l]	ca. 53	ca. 36	ca. 53	ca. 53
Poids max. total admissible [kg]	19 500	19 500	19 500	24 750
Poids max. admissible essieur avant [kg]	7 500	7 500	7 500	7 500
Poids max. admissible essieu moteur [kg]	12 600	12 600	12 600	12 600
Poids max. admissible essieu traîné [kg]	-	-	-	5 750

	Intouro	Intouro K	Intouro M	Intouro L
Chauffage, climatisation et ventilation				
Climatisation poste de conduite	○	○	○	○
EvoCool Basic	●	○	●	○
EvoCool Confort	○	○	○	-
Capacité de refroidissement de l'habitacle [kW]	32	32	32	32
Puissance de chauffage du compartiment passager [kW]	36	36	36	36
Aérateurs de pavillon à turbine	●	●	●	●
Installation de ventilation à canal de toit avec chauffage intégré	○	○	○	○
Climatisation de toit électrique (système de module)	○	○	○	○
Capacité de remplissage réfrigérant [kg]	9,5	9,5	9,5	9,5
Équivalent CO ₂ [t]	13,585	13,585	13,585	13,585
Portes et vitrage				
Nombre de portes	2	2	2	2
Porte louvoyante extérieure (AST)	●	●	●	●
Élevateur	○	○	○	○
Vitrage simple	●	●	●	●
Double vitrage	○	○	○	○
Pare-brise chauffant	○	○	○	○

	Intouro	Intouro K	Intouro M	Intouro L
Éclairage				
Feux de croisement	●	●	●	●
Feux de route	●	●	●	●
Feux de circulation diurne LED	○	○	○	○
Feux de jour halogène	●	●	●	●
Phares principaux bi-xénon avec lave-phares	○	○	○	○
Phares antibrouillard	○	○	○	○
Éclairage de virage	○	○	○	○
Éclairage périphérique en marche arrière	○	○	○	○

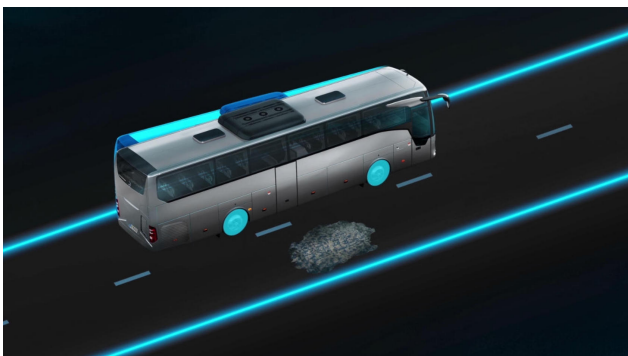
● Équipement de série ○ Option * Option

SÉCURITÉ.

Sideguard Assist 2

Le Sideguard Assist 2 est un système d'assistance à la sécurité qui assiste en permanence le conducteur des deux côtés dans les situations critiques de changement de direction où la visibilité peut être réduite. Lors de changements de direction ou de changements de voie, le système a pour but d'aider, dans le cadre des limites du système, à éviter les situations critiques ou à atténuer les conséquences de l'accident.

Correcteur de trajectoire électronique (ESP®)



Le correcteur de trajectoire électronique réduit considérablement le risque de dérapage en empêchant, par exemple, le véhicule de déraper (dans le cadre des limites physiques) en freinant certaines roues de manière ciblée.

Assistant de trajectoire (SPA)



L'assistant de trajectoire SPA détecte quand le véhicule quitte involontairement sa voie délimitée. Dès qu'il traverse les lignes de délimitation, le conducteur est averti par une vibration sensible dans son siège.

Phares bi-xénon



Par rapport aux phares halogènes, les phares bi-xénon offrent un meilleur éclairage de la chaussée

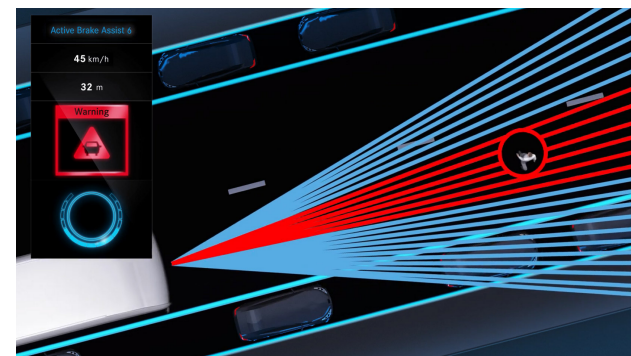
pour une consommation d'énergie moindre et une durée de vie plus longue.

Capteur de pluie et de luminosité



Le capteur de pluie et l'éclairage automatique sont des systèmes d'assistance qui assurent automatiquement certaines fonctions par l'intermédiaire de capteurs, afin de soulager le conducteur des opérations de routine.

Active Brake Assist 6



L'assistant de freinage d'urgence ABA 6 assiste le conducteur au moyen d'un freinage d'urgence déclenché automatiquement en cas de risque de collision arrière avec des véhicules qui précèdent ou avec des obstacles immobiles. Il peut également détecter la présence de personnes en mouvement ou immobiles qui se trouvent devant le véhicule. Le système peut réagir en avertissant le conducteur au moyen d'une alerte sonore et visuelle et en déclenchant automatiquement un freinage partiel ou un freinage à fond.

Assistant au freinage d'urgence (BAS)

Grâce à une comparaison permanente des données, l'assistance au freinage d'urgence détecte immédiatement si la vitesse d'enfoncement de la pédale de frein dépasse soudainement la normale, et génère automatiquement en quelques fractions de seconde la puissance de freinage maximale. Cela permet de raccourcir de manière mesurable la distance d'arrêt du véhicule.

Essuie-glace AquaBlade®



L'essuie-glace AquaBlade® assure une visibilité optimale à tout moment et minimise grâce à son

design les bruits d'air et le surplus de consommation.

MirrorCam

Le système MirrorCam moderne offre une visibilité claire et complète sur la circulation routière. Équipé de caméras haute résolution, il permet d'améliorer la sécurité de conduite et de minimiser les risques d'accident. Le champ de vision étendu permet au conducteur de détecter les piétons, les cyclistes et les autres usagers de la route dans son environnement. Cela permet de supprimer l'angle mort lorsque l'on tourne à droite.

Traffic Sign Assist - Assistant de signalisation routière

L'assistant de signalisation routière innovant offre un maximum de sécurité et de confort sur la route. La vitesse du véhicule est comparée en continu aux règles de circulation en vigueur grâce au soutien offert par le GPS et la caméra.

Frontguard Assist

Le système Frontguard Assist est un système avancé spécialement conçu pour informer le conducteur de la présence de personnes qui se trouvent à proximité immédiate de l'avant du véhicule et pour l'avertir en cas de risque d'accident. Que ce soit au démarrage ou à vitesse réduite (jusqu'à 15 km/h), l'assistant intelligent peut détecter les collisions potentielles avec les usagers de la route non protégés.

Détecteur de somnolence Attention Assist (AtAs)

L'Attention Assist (AtAs) est à même de détecter la fatigue du conducteur à l'aide d'indicateurs spécifiques pour l'inciter à faire une pause lorsque cela s'avère nécessaire. Par le biais d'un capteur, le système établit un modèle comportemental individuel pendant les premières minutes de conduite. Ce modèle est ensuite comparé en permanence avec la réactivité en temps réel du conducteur. Si nécessaire, le système avertit le conducteur par des signaux acoustiques et visuels.

MENTIONS LÉGALES

Après la mise en ligne des pages du site internet, des modifications postérieures peuvent avoir été effectuées. Les informations et les déclarations contenues sur ce site internet doivent être considérées comme approximatives et non engageantes. Les prix sont en vigueur au moment de la publication et peuvent être modifiés sans préavis. Le droit de changer des prix est expressément réservé; aucune responsabilité ne sera admise en cas d'erreurs ou d'omissions. Certaines pages peuvent comporter des accessoires et des équipements spéciaux/facultatifs, des modèles et services, ou d'autres éléments non inclus dans les modèles standard vendus ou qui ne sont pas disponibles dans certains pays, ou seulement en option. Ces modifications peuvent porter sur la structure, la forme, la couleur, les produits et services fournis, et ce, y compris pendant le délai de livraison, à condition qu'il n'en résulte pour le client ni augmentation de prix ni altération de la qualité. Par ailleurs, en ce qui concerne les teintes, il peut résulter des différences entre leur présentation virtuelle et leur apparence réelle.

Les dispositions concernant des prix et les équipements de série standard, ainsi que les déclarations de nature légale et/ou réglementaire et/ou fiscale, mentionnées sur le site internet s'appliquent exclusivement pour la France. Sous réserve d'autres dispositions figurant dans les conditions générales de vente, les prix appliqués sont ceux valables à la date de la livraison. Pour connaître les derniers tarifs en vigueur, merci de contacter un point de vente, représentant commercial local, ou une filiale de Daimler Truck.

Fournisseur: Daimler Buses GmbH, Fasanenweg 10, 70771 Leinfelden-Echterdingen, Allemagne



et Mercedes-Benz sont des marques de Mercedes-Benz Group AG.



10/2025