



DE INTOURO.

De technische gegevens en
uitrustingen in één oogopslag.

Mercedes-Benz

The standard for buses.



DE INTOURO IN ÉÉN OOGOPSLAG.

Intouro



Lengte [mm]: 12.180 Hoogte [mm]: 3.365
Min. draaicirkel [mm]: 21.458 Breedte [mm]: 2.534

Intouro K



Lengte [mm]: 10.745 Hoogte [mm]: 3.365
Min. draaicirkel [mm]: 18.344 Breedte [mm]: 2.534

Intouro M



Lengte [mm]: 13.090 Hoogte [mm]: 3.365
Min. draaicirkel [mm]: 23.834 Breedte [mm]: 2.534

Intouro L



Lengte [mm]: 14.880 Hoogte [mm]: 3.365
Min. draaicirkel [mm]: 24.056 Breedte [mm]: 2.534

DE TECHNISCHE GEGEVENS EN UITRUSTINGEN IN ÉÉN OOGOPSLAG.

	Intouro	Intouro K	Intouro M	Intouro L
Afmetingen				
Lengte [mm]	12.180	10.745	13.090	14.880
Lengte inclusief spiegels [mm]	12.510	11.075	13.420	15.205
Breedte [mm]	2.534	2.534	2.534	2.534
Hoogte [mm]	3.365	3.365	3.365	3.365
Stahoogte middengang [mm]	2.180	2.180	2.180	2.180
Hoogte borstwering (boven vloer) [mm]	750	750	750	750
Wielbasis vooras - aandrijfvas [mm]	6.080	5.270	6.990	7.180
Wielbasis aandrijfvas - sleepas [mm]	-	-	-	1.600
Bandenmaat	295/80 R 22,5	295/80 R 22,5	295/80 R 22,5	295/ 80 R 22,5
Vooroverbouw [mm]	2.800	2.175	2.800	2.800
Achteroverbouw [mm]	3.300	3.300	3.300	3.300
Min. draaicirkel [mm]	21.458	18.344	23.834	24.056
Draaicirkel BOKraft [mm]	25.000	25.000	25.000	25.000
Bestreken baan bij min. draaicirkel [mm]	6.857	5.982	7.277	7.311
Bestreken baan bij BOKraft [mm]	5.945	4.766	6.917	7.039
Maximaal toelaatbare bestreken baan volgens BOKraft [mm]	7.200	7.200	7,2	7.200
Spoorcirkel [mm]	17.424	15.316	19.797	20.021
Wieluitslag vooras maximaal [°]	54 / 46	54 / 46	54 / 46	54 / 46

Hoogte chauffeursplaats [mm]	891	891	891	891
Nettovolume/volume AdBlue-tank [l]	53	36	53	53
Volume brandstoftank links/rechts [l]	185	185	185	185
Inhoud bagageruimte [m³]	5,2	3,7	6,55	6,85
Vloerhoogte boven wegdek [mm]	891	891	891	891
Podesthoogte [mm]	210	210	210	210
Instaphoogte deur 1 [mm]	361	363	359	362
Instaphoogte deur 2 [mm]	378	370	370	370
In-/uitloophoek voor [°]	7,1	9,1	7,1	7,1
In-/uitloophoek achter [°]	7,7	7,7	7,7	7

Aandrijving

Motor	Mercedes-Benz OM 936	Mercedes-Benz OM 936	Mercedes-Benz OM 936	Mercedes-Benz OM 470
Motortype	6-cilinder-in-lijn motor	6-cilinder-in-lijn motor	6-cilinder-in-lijn motor	6-cilinder-in-lijn motor
Nominaal vermogen [kW]	220	220	220	290
Nominaal vermogen 2* [kW]	260	260	260	-
Max. koppel [Nm]	1.200	1.200	1.200	1.900
bij toerental [1/min]	1.200-1.600	1.200 - 1.600	1.200-1.600	1.100
Cilinderinhoud [l-liter]	7,7	7,7	7,7	10,7
EU-emissienorm	Euro VI E	Euro VI E	Euro VI E	Euro VI E
Transmissie	Mercedes-Benz GO 190, 6 versn.	Mercedes-Benz GO 190-6, 6 versn.	Mercedes-Benz GO 190, 6 versn.	Mercedes-Benz GO 250-8
Transmissie 2*	ZF Ecolife 2	Voith DIWA.6	Voith Diwa.6	Voith Diwa.6

	Intouro	Intouro K	Intouro M	Intouro L
Chassis				
Stuurinrichting	Bekrchtigde stuurinrichting	Bekrchtigde stuurinrichting	Bekrchtigde stuurinrichting	Bekrchtigde stuurinrichting
Vooras, type	ZF RL 82 EC	ZF RL 82 EC	ZF RL 82 EC	ZF RL 82 EC
Vooras: Onafhankelijke wielophanging, stabilisator	●	●	●	●
Aandrijfjas, type	Mercedes-Benz RO 440	Mercedes-Benz RO 440	Mercedes-Benz RO 440	Mercedes-Benz RO 440
Aandrijfjas: met stabilisator	○	●	○	○
Sleepas, type	-	-	-	ZF 82 RL EC
Sleepas: actief gestuurd, onafhankelijke wielophanging	-	-	-	●
Verhogings- en verlagingsstelsel	○	○	○	○
Kneeling	○	○	○	○
Luchtvering met elektronische niveauregeling (ENR)	●	●	●	●
Remmen				
Perslucht-schijfremmen op alle assen	●	●	●	●
Elektronisch stabiliteitsprogramma (ESP®)	●	●	●	●
Elektronisch remsysteem (EBS)	○	○	○	●
Antiblokkeersysteem (ABS)	●	●	●	●
Remassistent (BAS)	○	○	○	●
Antidoorslipregeling (ASR)	●	●	●	●
Motorremsysteem (DBL)	○	○	○	○
Retarder	○	○	○	●
Automatische halterem met wegrijblokkering	○	○	○	○
Parkeerrem	●	●	●	●
HOLD-functie	○	○	○	○
Hill stop assist	○	○	○	○

	Intouro	Intouro K	Intouro M	Intouro L
Veiligheid en rijassistentiesystemen				
Crashtest conform ECE-R29.03	●	●	●	●
Spoorassistent (SPA)	○	○	○	○
Tire Pressure Monitoring (TPM)	●	●	●	●
Active Brake Assist 6 (ABA 6)	○	○	○	○
Front Collision Guard (FCG)	●	●	●	●
Sideguard Assist 2	●	●	●	●
Elektronisch stabiliteitsprogramma (ESP®)	●	●	●	●
Achteruitrijcamera	●	●	●	●
Hoorbaar achteruitrijsignaal	○	○	○	○
Brandblusinstallatie	●	●	●	●
Regen-/lichtsensor	●	●	●	●
Vlakke ruitenwisser met watertoevoer via het wisserblad (Aqua Blade®)	●	●	●	●
Carrosseriestijfheid conform ECE-R 66.02	●	●	●	●
360°-camera	○	○	○	○
Traffic Sign Assist	●	●	●	●
Frontguard Assist	●	●	●	●
Attention Assist (AtAs)	●	●	●	●
MirrorCam	○	○	○	○
Rendabiliteit				
Driver Score	○	○	○	○
Tire Pressure Monitoring (TPM)	○	○	○	○

	Intouro	Intouro K	Intouro M	Intouro L
Vervoerscapaciteit				
Aantal zitplaatsen - standaard stoelconfiguratie	55	47	63	71
Passagierscapaciteit max.	92	79	103	117
Stoeltype Inter Star Eco (ISE)	●	●	●	●
Stoeltype Travel Star Eco (TSE) Softline	○	○	○	○
Chaufeursstoel GRAMMER Linea MSG 90.6, luchtgeveerd	●	●	●	●
Chaufeursstoel ISRI 6860, geïntegreerd pneumatisch systeem, driepuntsgordel	○	○	○	○
Rolstoelplaats	○	○	○	○
Gewichten en brandstoftank				
Volume brandstoftank [l]	ca. 185	ca. 185	ca. 185	ca. 185
Volume AdBlue-tank [l]	ca. 53	ca. 36	ca. 53	ca. 53
Toegestaan totaalgewicht [kg]	19.500	19.500	19.500	24.750
Toegestaan gewicht vooras [kg]	7.500	7.500	7.500	7.500
Toegestaan gewicht aandrijf-as [kg]	12.600	12.600	12.600	12.600
Toegestaan gewicht sleepas [kg]	-	-	-	5.750

	Intouro	Intouro K	Intouro M	Intouro L
Verwarming, airco en ventilatie				
Airconditioning chauffeursplaats	○	○	○	○
EvoCool Basic	●	○	●	○
EvoCool Comfort	○	○	○	-
Koelcapaciteit passagiersruimte [kW]	32	32	32	32
Verwarmingscapaciteit passagiersruimte [kW]	36	36	36	36
Turbodakventilator	●	●	●	●
Dakairconditioning met geïntegreerde verwarming	○	○	○	○
Elektrische dakairconditioning (modulesysteem)	○	○	○	○
Vulhoeveelheid koelmiddel [kg]	9,5	9,5	9,5	9,5
CO ₂ -equivalent [t]	13,585	13,585	13,585	13,585
Deuren en beglazing				
Aantal deuren	2	2	2	2
Naar buiten draaiende zwenkdeur (AST)	●	●	●	●
Lift	○	○	○	○
Enkele beglazing	●	●	●	●
Dubbele beglazing	○	○	○	○
Voorruitverwarming	○	○	○	○

	Intouro	Intouro K	Intouro M	Intouro L
Verlichting				
Dimlicht	●	●	●	●
Grootlicht	●	●	●	●
Dagrijlicht led	○	○	○	○
Dagrijlicht halogeen	●	●	●	●
Koplampen bi-xenon incl. reinigingsinstallatie	○	○	○	○
Mistlichten	○	○	○	○
Afslagverlichting	○	○	○	○
Omgevingsverlichting voor achteruitrijden	○	○	○	○

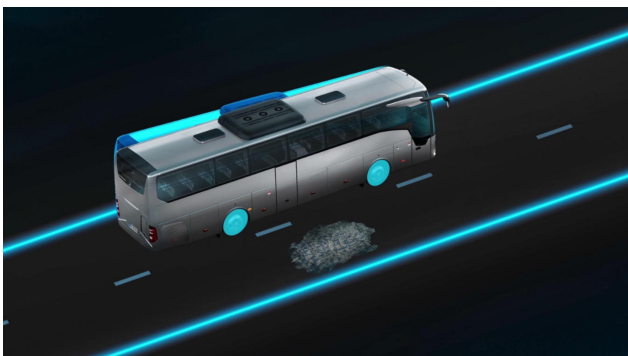
● Standaarduitrusting ○ Optie * Optie

VEILIGHEID.

Sideguard Assist 2

De Sideguard Assist 2 is een veiligheidsassistentiesysteem dat de chauffeur permanent aan beide zijden ondersteunt in kritieke situaties bij het afslaan met mogelijk beperkt zicht. Het systeem detecteert stilstaande of bewegende obstakels binnen de systeemgrenzen bij het afslaan of het wisselen van rijstrook en waarschuwt de chauffeur om kritieke situaties te vermijden of de gevolgen van een ongeval te beperken.

Elektronisch stabiliteitsprogramma (ESP®)



Het elektronische stabiliteitsprogramma vermindert het slipgevaar aanzienlijk, doordat het bijvoorbeeld door gericht afremmen van afzonderlijke wielen het uitbreken van het voertuig binnen de natuurkundige grenzen tegengaat.

Spoorassistent (SPA)



De spoorassistent SPA detecteert wanneer het voertuig de gemarkeerde rijstrook onbedoeld verlaat. Zodra de wegmarkeringen worden overschreden, wordt de chauffeur via een duidelijke trilling in de stoelzitting gewaarschuwd.

Bi-xenon-koplampen



Bi-xenon-koplampen zorgen in vergelijking met halogeenkoplampen voor een betere verlichting

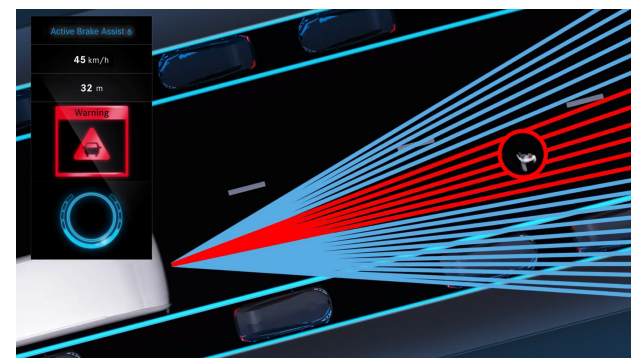
van de weg, terwijl ze minder energie verbruiken en een langere levensduur hebben.

Regen-/lichtsensor



De regensensor en de automatische rijverlichting zijn assistentiesystemen die routinetaken van de chauffeur overnemen door geautomatiseerde functies te activeren met behulp van sensoren.

Active Brake Assist 6



De noodremassistent ABA 6 ondersteunt de bestuurder door automatisch een noodremming te activeren als er een risico is op kop-staartbotsingen met voorliggers of stilstaande obstakels. Deze detecteert eveneens bewegende of stilstaande personen en fietsers voor het voertuig. Het systeem reageert hierop met een akoestische en visuele waarschuwing voor de bestuurder en een automatisch ingeleide deelremming of een noodstop.

Remassistent (BAS)

De remassistent merkt direct op wanneer het rempedaal sneller wordt ingetrapt dan gebruikelijk door de gegevens voortdurend te vergelijken. In een dergelijk geval stelt hij binnen een fractie van een seconde automatisch meer remkracht ter beschikking dan de remkracht die overeenstemt met de rempedaalpositie. Hierdoor wordt de remweg van de bus meetbaar korter.

AquaBlade®-ruitwissers



AquaBlade®-ruitwissers zorgen te allen tijde voor een optimaal zicht en minimaliseren dankzij

hun ergonomische ontwerp zowel de rijgeluiden als het verbruik.

MirrorCam

Het moderne MirrorCam-systeem biedt een duidelijk en uitgebreid zicht op het wegverkeer. Uitgerust met hogeresolutiecamera's worden de rijveiligheid en het risico op ongevallen geminimaliseerd. Dankzij het uitgebreide gezichtsveld kan de bestuurder voetgangers, fietsers en andere weggebruikers in de directe omgeving zien. Dit elimineert de dode hoek bij het rechts afslaan.

Traffic Sign Assist

De innovatieve Traffic Sign Assist biedt het hoogste niveau van veiligheid en comfort op de weg. Dankzij GPS- en camera-ondersteuning wordt de rijnsnelheid continu vergeleken met de geldende verkeersregels.

Frontguard Assist

Frontguard Assist is een geavanceerd systeem dat speciaal ontwikkeld is om de bestuurder te informeren over personen in de onmiddellijke omgeving van de voorkant van het voertuig en om te waarschuwen bij een dreigend ongeval. Of het voertuig nu start of langzaam rijdt (tot 15 km/u), de intelligente assistent detecteert mogelijke botsingen met onbeschermden weggebruikers.

Attention Assist (AtAs)


De Attention Assist (AtAs) kan de kenmerkende tekenen van vermoeidheid bij de chauffeur herkennen en hem aanmanen een pauze te nemen. In de eerste rijminuten legt het systeem met behulp van een sensor een individueel gedragspatroon vast, dat voortdurend met het actuele stuurgedrag wordt vergeleken. Indien nodig waarschuwt het systeem de chauffeur met behulp van hoorbare en zichtbare aanwijzingen.

WETTELIJKE BEPALINGEN

Sommige productinformatie, illustraties en afbeeldingen in dit digitaal aanbod zijn mogelijk voorbereid voor algemeen gebruik op het digitaal aanbod van Daimler Buses dat in verschillende landen over de hele wereld wordt onderhouden. Bijgevolg is een deel van de informatie en / of accessoires in sommige landen niet beschikbaar of zijn, om te voldoen aan de lokale marktvraag of regelgevende controles in dergelijke landen, mogelijk alleen beschikbaar in verschillende specificaties of configuraties. Als u geïnteresseerd bent in een voertuigmodel, lak, optie of accessoire die op de internetsite wordt getoond en niet zeker bent van de beschikbaarheid of specificatie in uw regio, dient u contact op te nemen met Daimler Buses en / of een plaatselijke erkende dealer voor het relevante product, voor informatie over huidige details in uw omgeving.

Alle vermelde prijzen zijn adviesverkoopprijzen. De prijzen zijn actueel op het moment van publicatie en kunnen zonder voorafgaande kennisgeving worden gewijzigd.

Aanbieder: Daimler Buses GmbH, Fasanenweg 10, 70771 Leinfelden-Echterdingen, Duitsland

 en Mercedes-Benz zijn merken van Mercedes-Benz Group AG.



10/2025