



# DER INTOURO.

Alle technischen Daten und  
Ausstattungen im Überblick.

Mercedes-Benz

The standard for buses.



# DER INTOURO IM ÜBERBLICK.

Intouro



Länge [mm]:	12'180	Höhe [mm]:	3'365
Wendekreis min. [mm]:	21'458	Breite [mm]:	2'534

Intouro K



Länge [mm]:	10'745	Höhe [mm]:	3'365
Wendekreis min. [mm]:	18'344	Breite [mm]:	2'534

Intouro M



Länge [mm]:	13'090	Höhe [mm]:	3'365
Wendekreis min. [mm]:	23'834	Breite [mm]:	2'534

Intouro L



Länge [mm]:	14'880	Höhe [mm]:	3'365
Wendekreis min. [mm]:	24'056	Breite [mm]:	2'534

# ALLE TECHNISCHEN DATEN UND AUSSTATTUNGEN IM ÜBERBLICK.

	Intouro	Intouro K	Intouro M	Intouro L
Bemaßungen				
Länge [mm]	12'180	10'745	13'090	14'880
Länge inkl. Spiegel [mm]	12'510	11'075	13'420	15'205
Breite [mm]	2'534	2'534	2'534	2'534
Höhe [mm]	3'365	3'365	3'365	3'365
Innenstehhöhe Mittelgang [mm]	2'180	2'180	2'180	2'180
Brüstungshöhe (über Boden) [mm]	750	750	750	750
Radstand Vorderachse-Antriebsachse [mm]	6'080	5'270	6'990	7'180
Radstand Antriebsachse - Nachlaufachse [mm]	-	-	-	1'600
Reifengröße	295/80 R 22,5	295/80 R 22,5	295/80 R 22,5	295/ 80 R 22,5
Überhang vorn [mm]	2'800	2'175	2'800	2'800
Überhang hinten [mm]	3'300	3'300	3'300	3'300
Wendekreis min. [mm]	21'458	18'344	23'834	24'056
Wendekreis BOKraft [mm]	25'000	25'000	25'000	25'000
Ringbreite Wendekreise min. [mm]	6'857	5'982	7'277	7'311
Ringbreite BOKraft [mm]	5'945	4'766	6'917	7'039
Ringbreite max. zulässig nach BOKraft [mm]	7'200	7'200	7.2	7'200
Spurkreis [mm]	17'424	15'316	19'797	20'021
Radeinschlag Vorderachse max. [°]	54 / 46	54 / 46	54 / 46	54 / 46

Höhe Fahrerplatz [mm]	891	891	891	891
Nutzvolumen / Fassungsvermögen AdBlue [l]	53	36	53	53
Fassungsvermögen Kraftstoffbehälter links / rechts [l]	185	185	185	185
Kofferraumvolumen [m³]	5.2	3.7	6.55	6.85
Fußbodenhöhe über Fahrbahn [mm]	891	891	891	891
Podesthöhe [mm]	210	210	210	210
Einstiegshöhe Tür 1 [mm]	361	363	359	362
Einstiegshöhe Tür 2 [mm]	378	370	370	370
Böschungswinkel vorn [°]	7.1	9.1	7.1	7.1
Böschungswinkel hinten [°]	7.7	7.7	7.7	7

## Antrieb

Motor	Mercedes-Benz OM 936	Mercedes-Benz OM 936	Mercedes-Benz OM 936	Mercedes-Benz OM 470
Motor Typ	6-Zylinder-Reihenmotor	6-Zylinder-Reihenmotor	6-Zylinder-Reihenmotor	6-Zylinder-Reihenmotor
Nennleistung [kW]	220	220	220	290
Nennleistung 2* [kW]	260	260	260	-
Max. Drehmoment [Nm]	1'200	1'200	1'200	1'900
bei Drehzahl [1/min]	1.200-1.600	1.200 - 1.600	1.200-1.600	1'100
Hubraum [l-Liter]	7.7	7.7	7.7	10.7
EU Abgasnorm	Euro VI E	Euro VI E	Euro VI E	Euro VI E
Getriebe	Mercedes-Benz GO 190, 6-Gang	Mercedes-Benz GO 190-6, 6-Gang	Mercedes-Benz GO 190, 6-Gang	Mercedes-Benz GO 250-8
Getriebe 2*	ZF Ecolife 2	Voith DIWA.6	Voith Diwa.6	Voith Diwa.6

	Intouro	Intouro K	Intouro M	Intouro L
<b>Fahrwerk</b>				
Lenkung	Servolenkung	Servolenkung	Servolenkung	Servolenkung
Vorderachse, Typ	ZF RL 82 EC	ZF RL 82 EC	ZF RL 82 EC	ZF RL 82 EC
Vorderachse: Einzelradaufhängung, Stabilisator	●	●	●	●
Antriebsachse, Typ	Mercedes-Benz RO 440	Mercedes-Benz RO 440	Mercedes-Benz RO 440	Mercedes-Benz RO 440
Antriebsachse: mit Stabilisator	○	●	○	○
Nachlaufachse, Typ	-	-	-	ZF 82 RL EC
Nachlaufachse: aktiv gelenkt, Einzelradaufhängung	-	-	-	●
Hebe- und Senkanlage	○	○	○	○
Kneeling	○	○	○	○
Luftfederung über Elektronische Niveauregelung (ENR)	●	●	●	●
<b>Bremsen</b>				
Druckluft-Scheibenbremsen an allen Achsen	●	●	●	●
Elektronisches Stabilitätsprogramm (ESP®)	●	●	●	●
Elektronisches Bremssystem (EBS)	○	○	○	●
Antiblockiersystem (ABS)	●	●	●	●
Brems-Assistent (BAS)	○	○	○	●
Antriebsschlupfregelung (ASR)	●	●	●	●
Dauerbremslimiter (DBL)	○	○	○	○
Retarder	○	○	○	●
Automatische Haltestellenbremse mit Anfahrsperr	○	○	○	○
Feststellbremse	●	●	●	●
HOLD-Funktion	○	○	○	○
Berganfahrhilfe	○	○	○	○

	Intouro	Intouro K	Intouro M	Intouro L
<b>Sicherheit und Fahrassistenzsysteme</b>				
Pendelschlagprüfung nach ECE-R29.03	●	●	●	●
Spur-Assistent (SPA)	○	○	○	○
Tire Pressure Monitoring (TPM)	●	●	●	●
Active Brake Assist 6 (ABA 6)	○	○	○	○
Front Collision Guard (FCG)	●	●	●	●
Sideguard Assist 2	●	●	●	●
Elektronisches Stabilitätsprogramm (ESP®)	●	●	●	●
Rückfahrkamera	●	●	●	●
Akustisches Rückfahrwarnsignal	○	○	○	○
Brandlöschanlage	●	●	●	●
Regen-Licht-Sensor	●	●	●	●
Flachblattscheibenwischer mit Wasserzuführung über Wischerblatt (Aqua Blade®)	●	●	●	●
Aufbaufestigkeit nach ECE-R 66.02	●	●	●	●
360°-Kamera	○	○	○	○
Traffic Sign Assist	●	●	●	●
Frontguard Assist	●	●	●	●
Attention Assist (AtAs)	●	●	●	●
MirrorCam	○	○	○	○
<b>Wirtschaftlichkeit</b>				
Driver Score	○	○	○	○
Tire Pressure Monitoring (TPM)	○	○	○	○

	Intouro	Intouro K	Intouro M	Intouro L
<b>Beförderungskapazität</b>				
Sitzplatzanzahl - Serienbestuhlung	55	47	63	71
Fahrgastkapazität Max.	92	79	103	117
Stuhltyp Inter Star Eco (ISE)	●	●	●	●
Stuhltyp Travel Star Eco (TSE) Softline	○	○	○	○
Fahrersitz GRAMMER Linea MSG 90.6, luftgefedert	●	●	●	●
Fahrersitz ISRI 6860, integriertes Pneumatiksystem, Dreipunktgurt	○	○	○	○
Rollstuhlplatz	○	○	○	○
<b>Gewichte und Kraftstoffbehälter</b>				
Fassungsvolumen Kraftstoffbehälter [l]	ca. 185	ca. 185	ca. 185	ca. 185
Fassungsvolumen Additivbehälter AdBlue [l]	ca. 53	ca. 36	ca. 53	ca. 53
Zulässiges Gesamtgewicht [kg]	19'500	19'500	19'500	24'750
Zulässiges Gewicht Vorderachse [kg]	7'500	7'500	7'500	7'500
Zulässiges Gewicht Antriebsachse [kg]	12'600	12'600	12'600	12'600
Zulässiges Gewicht Nachlaufachse [kg]	-	-	-	5'750

	Intouro	Intouro K	Intouro M	Intouro L
<b>Heizung, Lüftung und Klima</b>				
Fahrerplatzklimatisierung	○	○	○	○
EvoCool Basic	●	○	●	○
EvoCool Comfort	○	○	○	-
Kühlleistung Fahrgastraum [kW]	32	32	32	32
Heizleistung Fahrgastraum [kW]	36	36	36	36
Turbodachlüfter	●	●	●	●
Dachkanal-Lüftungsanlage mit integrierter Heizung	○	○	○	○
Elektrische Dachklimaanlage (Modulanlage)	○	○	○	○
Kältemittel Füllmenge [kg]	9.5	9.5	9.5	9.5
CO <sub>2</sub> -Äquivalent [t]	13.585	13.585	13.585	13.585
<b>Türen und Verglasung</b>				
Anzahl Türen	2	2	2	2
Außenschwenktür (AST)	●	●	●	●
Lift	○	○	○	○
Einfachverglasung	●	●	●	●
Doppelverglasung	○	○	○	○
Windschutzscheibe beheizbar	○	○	○	○

	Intouro	Intouro K	Intouro M	Intouro L
<b>Beleuchtung</b>				
Abblendlicht	●	●	●	●
Fernlicht	●	●	●	●
Tagfahrlicht LED	○	○	○	○
Tagfahrlicht Halogen	●	●	●	●
Hauptscheinwerfer Bi-Xenon inkl. Reinigungsanlage	○	○	○	○
Nebelscheinwerfer	○	○	○	○
Abbiegelicht	○	○	○	○
Umfeldbeleuchtung für Rückwärtsfahrt	○	○	○	○

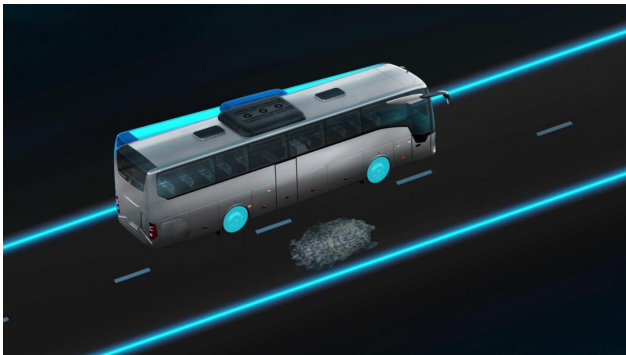
● Serienausstattung ○ Sonderausstattung \* Sonderausstattung

# SICHERHEIT.

## Sideguard Assist 2

Der Sideguard Assist 2 ist ein Sicherheits-Assistenz-System, das den Fahrer beidseitig in kritischen Abbiegesituationen mit möglicherweise eingeschränkter Sicht unterstützt. Das System soll beim Abbiegen oder beim Spurwechsel dabei helfen, innerhalb der Systemgrenzen sich bewegende Hindernisse zu erkennen und den Fahrer zu warnen um kritische Situationen zu vermeiden oder Unfallfolgen zu reduzieren.

## Elektronisches Stabilitätsprogramm (ESP®)



Das Elektronische Stabilitätsprogramm reduziert die Schleudergefahr deutlich, indem es zum Beispiel durch gezieltes Abbremsen einzelner Räder einem Ausbrechen des Fahrzeugs im Rahmen der physikalischen Grenzen entgegenwirkt.

## Spur-Assistent (SPA)



Der Spur-Assistent SPA erkennt, wenn das Fahrzeug ungewollt die markierte Spur verlässt. Überfährt es die Markierungslinien, wird der Fahrer durch ein deutliches Vibrieren am Fahrersitz gewarnt.

## Bi-Xenon-Scheinwerfer



Bi-Xenon-Scheinwerfer bedeuten im Vergleich mit Halogenscheinwerfern eine bessere Ausleuchtung

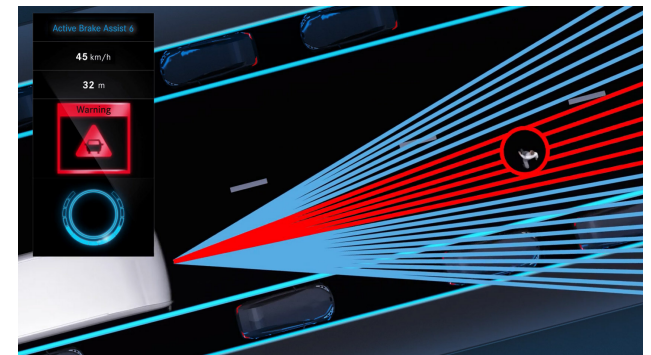
der Fahrbahn bei weniger Energieverbrauch und längerer Lebensdauer.

## Regen-Licht-Sensor



Der Regensensor und das automatische Fahrlicht sind Assistenzsysteme, die automatisierte Funktionen durch eine Sensorik aktivieren und den Fahrer von Routineaufgaben entlasten.

## Active Brake Assist 6



Der Notbremsassistent ABA 6 unterstützt den Fahrer durch eine automatisch eingeleitete Notbremsung bei drohender Gefahr von Auffahrunfällen auf vorausfahrende Fahrzeuge oder auf stehende Hindernisse. Er kann ebenfalls sich bewegende oder stehenbleibende Personen und Fahrradfahrer vor dem Fahrzeug erkennen. Das System kann darauf mit einer akustischen und optischen Warnung des Fahrers sowie einer automatisch eingeleiteten Teilbremsung bzw. einer Vollbremsung reagieren.

## Bremsassistent (BAS)

Durch einen ständigen Vergleich der Daten erkennt der Bremsassistent sofort, wenn die Betätigungsgeschwindigkeit des Bremspedals plötzlich das übliche Maß übersteigt und stellt in solchen Situationen binnen Sekundenbruchteilen automatisch mehr Bremskraft zur Verfügung, als es der Bremspedalstellung entspricht. Dadurch wird der Anhalteweg des Busses messbar verkürzt.

## AquaBlade®-Scheibenwischer



Die AquaBlade®-Scheibenwischer sorgen jederzeit für eine optimale Sicht und minimieren dank des

ergonomischen Designs sowohl Fahrgeräusche als auch den Verbrauch.

## MirrorCam

Das moderne MirrorCam System ermöglicht eine klare und umfassende Sicht auf den Straßenverkehr. Mit hochauflösenden Kameras ausgestattet, wird die Fahrsicherheit und das Risiko von Unfällen minimiert. Das erweiterte Sichtfeld ermöglicht es dem Fahrer, Fußgänger, Radfahrer und andere Verkehrsteilnehmer im Umfeld zu erkennen. Hierdurch entfällt beim Rechtsabbiegen der Tote Winkel.

## Traffic Sign Assist

Der innovative Traffic Sign Assist bietet ein Höchstmaß an Sicherheit und Komfort auf der Straße. Dank GPS- und Kameraunterstützung wird die Fahrzeuggeschwindigkeit kontinuierlich mit den gültigen Verkehrsregeln verglichen.

## Frontguard Assist

Der Frontguard Assist ist ein fortschrittliches System, welches speziell dazu entwickelt wurde, um den Fahrer über Personen in unmittelbarer Nähe zur Fahrzeugfront zu informieren und bei einem drohenden Unfall zu warnen. Egal ob beim Anfahren oder langsam fahren (bis 15 km/h), der intelligente Helfer kann potenzielle Kollisionen mit ungeschützten Verkehrsteilnehmern erkennen.

## Attention Assist (AtAs) 2

Der Attention Assist (AtAs) kann typische Indikatoren für eine Ermüdung des Fahrers erkennen und fordert ihn auf, eine Pause einzulegen. Über einen Sensor erstellt das System in den ersten Fahrtminuten ein individuelles Verhaltensmuster, das ständig mit dem aktuellen Lenkverhalten verglichen wird. Wenn nötig warnt das System den Fahrer durch akustische und visuelle Hinweise.

# RECHTLICHE HINWEISE

Nach Redaktionsschluss einzelner Seiten können sich Änderungen bei Produkten und Leistungen ergeben haben. Konstruktions- oder Formänderungen, Abweichungen im Farbton sowie Änderungen des Liefer- oder Leistungsumfangs seitens des Herstellers bleiben während der Lieferzeit vorbehalten, sofern die Änderungen oder Abweichungen unter Berücksichtigung unserer Interessen für den Kunden zumutbar sind. Die Abbildungen können auch Zubehör, Sonderausstattungen oder sonstige Umfänge enthalten, die nicht zum serienmäßigen Liefer- oder Leistungsumfang gehören. Farbabweichungen sind technisch bedingt. Einzelne Seiten können auch Typen und Leistungen enthalten, die in einzelnen Ländern nicht angeboten werden. Aussagen über gesetzliche, rechtliche und steuerliche Vorschriften und Auswirkungen haben nur für die Bundesrepublik Deutschland Gültigkeit.

Vorbehaltlich anderslautender Regelung in den Verkaufs- oder Lieferbedingungen gelten die am Tage der Lieferung gültigen Preise. Für unsere Vertragspartner verstehen sich die Preise als unverbindliche Preisempfehlung. Fragen Sie daher zum letzten Stand bitte eine Niederlassung oder einen Vertragspartner.

Anbieter: Daimler Buses GmbH, Fasanenweg 10, 70771 Leinfelden-Echterdingen, Deutschland



und Mercedes-Benz sind Marken der Mercedes-Benz Group AG.



10/2025