



# EL INTOURO.

Resumen de los datos técnicos y  
equipos.

Mercedes-Benz

The standard for buses.



# EL INTOURO EN RESUMEN.

Intouro



Longitud [mm]:	12.180	Altura [mm]:	3.365
Círculo de viraje mín. [mm]:	21.458	Anchura [mm]:	2.534

Intouro K



Longitud [mm]:	10.745	Altura [mm]:	3.365
Círculo de viraje mín. [mm]:	18.344	Anchura [mm]:	2.534

Intouro M



Longitud [mm]:	13.090	Altura [mm]:	3.365
Círculo de viraje mín. [mm]:	23.834	Anchura [mm]:	2.534

Intouro L



Longitud [mm]:	14.880	Altura [mm]:	3.365
Círculo de viraje mín. [mm]:	24.056	Anchura [mm]:	2.534

# RESUMEN DE LOS DATOS TÉCNICOS Y EQUIPOS.

	Intouro	Intouro K	Intouro M	Intouro L
Medidas				
Longitud [mm]	12.180	10.745	13.090	14.880
Longitud con retrovisores [mm]	12.510	11.075	13.420	15.205
Anchura [mm]	2.534	2.534	2.534	2.534
Altura [mm]	3.365	3.365	3.365	3.365
Altura interior del pasillo central [mm]	2.180	2.180	2.180	2.180
Altura del antepecho (sobre el piso) [mm]	750	750	750	750
Batalla de eje delantero a eje propulsor [mm]	6.080	5.270	6.990	7.180
Batalla de eje propulsor a eje de arrastre [mm]	-	-	-	1.600
Tamaño de neumáticos	295/80 R 22,5	295/80 R 22,5	295/80 R 22,5	295/ 80 R 22,5
Voladizo delantero [mm]	2.800	2.175	2.800	2.800
Voladizo trasero [mm]	3.300	3.300	3.300	3.300
Círculo de viraje mín. [mm]	21.458	18.344	23.834	24.056
Círculo de viraje según norma BOKraft [mm]	25.000	25.000	25.000	25.000
Anchuras de anillo de círculo de viraje mín. [mm]	6.857	5.982	7.277	7.311
Anchura de anillo según norma BOKraft [mm]	5.945	4.766	6.917	7.039
Anchura de anillo máx. autorizada según norma BOKraft [mm]	7.200	7.200	7,2	7.200
Radio de giro [mm]	17.424	15.316	19.797	20.021
Ángulo máx. de giro de las ruedas del eje delantero [°]	54 / 46	54 / 46	54 / 46	54 / 46
Altura del puesto del conductor [mm]	891	891	891	891
Volumen útil / capacidad del depósito de AdBlue [l]	53	36	53	53

Capacidad de depósitos de combustible izquierdo / derecho [l]	185	185	185	185
Volumen del maletero [m³]	5,2	3,7	6,55	6,85
Altura del piso sobre la calzada [mm]	891	891	891	891
Altura de tarima [mm]	210	210	210	210
Altura de acceso puerta 1 [mm]	361	363	359	362
Altura de acceso puerta 2 [mm]	378	370	370	370
Ángulo de inclinación delante [°]	7,1	9,1	7,1	7,1
Ángulo de inclinación detrás [°]	7,7	7,7	7,7	7

## Propulsión

Motor	Mercedes-Benz OM 936	Mercedes-Benz OM 936	Mercedes-Benz OM 936	Mercedes-Benz OM 470
Tipo de motor	Motor de seis cilindros en línea	Motor de seis cilindros en línea	Motor de seis cilindros en línea	Motor de seis cilindros en línea
Potencia nominal [kW]	220	220	220	290
Potencia nominal 2* [kW]	260	260	260	-
Par motor máx. [Nm]	1.200	1.200	1.200	1.900
Con régimen [r.p.m.]	1.200-1.600	1.200 - 1.600	1.200-1.600	1.100
Cilindrada [l-litros]	7,7	7,7	7,7	10,7
Norma de gases de escape UE	Euro VI E	Euro VI E	Euro VI E	Euro VI E
Caja de cambios	Mercedes-Benz GO 190, de 6 marchas	Mercedes-Benz GO 190-6 de 6 marchas	Mercedes-Benz GO 190, de 6 marchas	Mercedes-Benz GO 250-8
Caja de cambios 2*	ZF Ecolife 2	Voith DIWA.6	Voith Diwa.6	Voith Diwa.6

	Intouro	Intouro K	Intouro M	Intouro L
<b>Tren de rodaje</b>				
Dirección	Servodirección	Servodirección	Servodirección	Servodirección
Eje delantero, tipo	ZF RL 82 EC	ZF RL 82 EC	ZF RL 82 EC	ZF RL 82 EC
Eje delantero: suspensión independiente en cada rueda, barra estabilizadora	●	●	●	●
Eje propulsor, tipo	Mercedes-Benz RO 440	Mercedes-Benz RO 440	Mercedes-Benz RO 440	Mercedes-Benz RO 440
Eje propulsor: con barra estabilizadora	○	●	○	○
Eje de arrastre, tipo	-	-	-	ZF 82 RL EC
Eje de arrastre: guiado activamente, suspensión independiente en cada rueda	-	-	-	●
Sistema de elevación y bajada	○	○	○	○
Kneeling	○	○	○	○
Suspensión neumática a través de regulación electrónica de nivel (ENR)	●	●	●	●

	Intouro	Intouro K	Intouro M	Intouro L
<b>Frenos</b>				
Freno de disco de accionamiento neumático en todos los ejes	●	●	●	●
Sistema electrónico de estabilidad (ESP®)	●	●	●	●
Sistema electrónico de frenos (EBS)	○	○	○	●
Sistema antibloqueo de frenos (ABS)	●	●	●	●
Ayuda de frenado (BAS)	○	○	○	●
Sistema de tracción antideslizante (ASR)	●	●	●	●
Limitador de retardador (DBL)	○	○	○	○
Retardador	○	○	○	●
Freno de paradas automático con bloqueo de arranque	○	○	○	○
Freno de estacionamiento	●	●	●	●
Función HOLD	○	○	○	○
Ayuda de puesta en marcha en pendientes	○	○	○	○

	Intouro	Intouro K	Intouro M	Intouro L
<b>Seguridad y sistemas de asistencia a la conducción</b>				
Ensayo de percusión con péndulo según CEPE-R29.03	●	●	●	●
Asistente de carril (SPA)	○	○	○	○
Tire Pressure Monitoring (TPM)	●	●	●	●
Active Brake Assist 6 (ABA 6)	○	○	○	○
Front Collision Guard (FCG)	●	●	●	●
Sideguard Assist 2	●	●	●	●
Sistema electrónico de estabilidad (ESP®)	●	●	●	●
Cámara de marcha atrás	●	●	●	●
Aviso acústico de marcha atrás	○	○	○	○
Sistema de extinción	●	●	●	●
Sensor de lluvia y luminosidad	●	●	●	●
Limpiaparabrisas de rasqueta plana con suministro de agua a través de la rasqueta (Aqua Blade®)	●	●	●	●
Resistencia de la superestructura según CEPE-R 66.02	●	●	●	●
Cámara de 360°	○	○	○	○
Traffic Sign Assist	●	●	●	●
Frontguard Assist	●	●	●	●
Attention Assist (AtAs)	●	●	●	●
MirrorCam	○	○	○	○
<b>Rentabilidad</b>				
Driver Score	○	○	○	○
Tire Pressure Monitoring (TPM)	○	○	○	○

	Intouro	Intouro K	Intouro M	Intouro L
<b>Capacidad de transporte</b>				
Número de plazas de asiento - Asientos de serie	55	47	63	71
Capacidad de pasajeros máx.	92	79	103	117
Tipo de asientos Inter Star Eco (ISE)	●	●	●	●
Tipo de asientos Travel Star Eco (TSE) Softline	○	○	○	○
Asiento del conductor GRAMMER Linea MSG 90.6, con amortiguación neumática	●	●	●	●
Asiento del conductor ISRI 6860, sistema neumático integrado, cinturón de tres puntos	○	○	○	○
Plaza para silla de ruedas	○	○	○	○
<b>Pesos y depósitos de combustible</b>				
Capacidad de depósitos de combustible [l]	ca. 185	ca. 185	ca. 185	ca. 185
Capacidad del depósito de aditivo AdBlue [l]	ca. 53	ca. 36	ca. 53	ca. 53
Peso máximo autorizado [kg]	19.500	19.500	19.500	24.750
Peso máximo autorizado del eje delantero [kg]	7.500	7.500	7.500	7.500
Peso máximo autorizado del eje propulsor [kg]	12.600	12.600	12.600	12.600
Peso máximo autorizado del eje de arrastre [kg]	-	-	-	5.750



	Intouro	Intouro K	Intouro M	Intouro L
<b>Calefacción, climatización y ventilación</b>				
Climatización del puesto del conductor	○	○	○	○
EvoCool Basic	●	○	●	○
EvoCool Comfort	○	○	○	-
Potencia frigorífica en el compartimento de pasajeros [kW]	32	32	32	32
Potencia calorífica en el compartimento de pasajeros [kW]	36	36	36	36
Turboventilador(es) de techo	●	●	●	●
Sistema de ventilación de techo y calefacción integrada	○	○	○	○
Climatizador de techo eléctrico (sistema modular)	○	○	○	○
Carga de refrigerante [kg]	9,5	9,5	9,5	9,5
Equivalente de CO <sub>2</sub> [t]	13,585	13,585	13,585	13,585
<b>Puertas y acristalamiento</b>				
Número de puertas	2	2	2	2
Puerta basculante hacia fuera (AST)	●	●	●	●
Elevador	○	○	○	○
Acristalamiento simple	●	●	●	●
Acristalamiento doble	○	○	○	○
Parabrisas calefactado	○	○	○	○

	Intouro	Intouro K	Intouro M	Intouro L
Iluminación				
Luz de cruce	●	●	●	●
Luz larga	●	●	●	●
Luz de circulación diurna LED	○	○	○	○
Luz de circulación diurna halógena	●	●	●	●
Bifaros principales de xenón con lavafaros	○	○	○	○
Faros antiniebla	○	○	○	○
Luz de giro	○	○	○	○
Iluminación de entorno para la marcha atrás	○	○	○	○

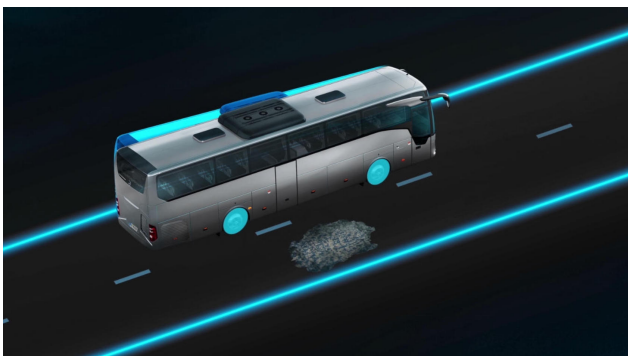
● Equipamiento de serie ○ Equipamiento opcional \* Equipamiento opcional

# SEGURIDAD.

## Sideguard Assist 2

El Sideguard Assist 2 es un sistema de asistencia a la conducción que ayuda al conductor en situaciones críticas de giro con visibilidad posiblemente limitada, supervisando ambos lados del vehículo. El sistema está diseñado para detectar, dentro de los límites de funcionamiento, obstáculos en movimiento al girar o cambiar de carril, y advertir al conductor con el fin de evitar situaciones peligrosas o reducir las consecuencias de un posible accidente.

## Programa electrónico de estabilidad (ESP®)



El programa electrónico de estabilidad reduce considerablemente el peligro de derrape, por ejemplo, frenando las ruedas de manera individual para contrarrestar el derrape del vehículo dentro de los límites físicos.

## Asistente de carril (SPA)



El asistente de carril SPA detecta si el vehículo abandona de forma imprevista el carril. Cuando el vehículo sobrepasa la señalización horizontal del carril, se advierte de ello al conductor mediante una vibración perceptible del lado correspondiente de su asiento.

## Faros bixenón



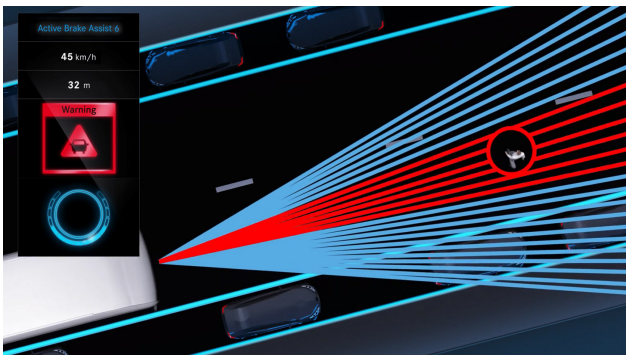
En comparación con los faros halógenos, los faros bixenón permiten una mejor iluminación de la calzada con un menor consumo de energía y una mayor vida útil.

## Sensor de lluvia y luz



El sensor de lluvia y la luz de cruce automática son sistemas de asistencia que activan funciones automatizadas mediante un sistema de sensores y liberan al conductor de las tareas rutinarias.

## Active Brake Assist 6



El sistema de asistencia de frenado de emergencia ABA 6 ayuda al conductor en caso de peligro de colisión por alcance con vehículos precedentes o con obstáculos parados mediante un frenado de emergencia iniciado automáticamente. También detecta personas o ciclistas en movimiento o inmóviles delante del vehículo. El sistema reacciona con una advertencia acústica y óptica al conductor, así como con una frenada parcial o en caso necesario, con una frenada total.

## Asistente de frenado (BAS)

Mediante la comparación de datos, el asistente de frenado detecta si la velocidad sube por encima de lo normal y, si es así, aumenta automáticamente al máximo la fuerza de la frenada en cuestión de décimas de segundo. Con ello se reduce la distancia de frenado del vehículo.

## Limpiaparabrisas AquaBlade®



Los limpiaparabrisas AquaBlade® garantizan una visibilidad óptima en todo momento y, gracias a su diseño, minimizan tanto el ruido como el consumo de combustible.

## MirrorCam

El moderno sistema MirrorCam permite una visión clara y amplia del tráfico. Equipado con cámaras de alta resolución, maximiza la seguridad de conducción y minimiza el riesgo de accidentes. El campo visual ampliado permite al conductor detectar en su entorno a peatones, ciclistas y otros usuarios de la vía. De esta forma se da fin al ángulo muerto al girar a la derecha.

## Traffic Sign Assist

El novedoso Traffic Sign Assist ofrece el máximo nivel de seguridad y confort en carretera. Gracias a la asistencia de GPS y de la cámara, la velocidad del vehículo se compara continuamente con la de las normas de tráfico vigentes.

## Frontguard Assist

El Frontguard Assist es un avanzado sistema desarrollado especialmente para informar al conductor sobre las personas que se encuentran en las inmediaciones de la parte frontal del vehículo y advertirle en caso de un accidente inminente. Ya sea al arrancar o al conducir despacio (hasta 15 km/h), el asistente inteligente detecta posibles colisiones con usuarios de la vía pública.

## Asistente de atención (Attention Assist = AtAs)

El Attention Assist (AtAs) puede detectar indicadores de cansancio en el conductor y en el caso de identificar irregularidades en la conducción le sugiere que haga un descanso. A través de un sensor, este sistema crea en los primeros minutos de marcha un patrón de comportamiento del conductor que más tarde se compara constantemente con el comportamiento del volante en cada momento. Cuando es necesario, el sistema avisa al conductor mediante señales acústicas y visuales, de la necesidad de un descanso.

# AVISO LEGAL

Las ilustraciones pueden contener accesorios, equipos opcionales y otros elementos que no pertenecen al volumen de suministro o de prestación de serie del vehículo. Las posibles diferencias entre la pintura original y el color reproducido se deben a la técnica utilizada. Parte de la información relativa a productos, ilustraciones e imágenes incluidas en estos Contenidos Digitales se ha elaborado para ser usada de forma general por parte de empresas del grupo Daimler Buses que operan en distintos países. En consecuencia, puede que cierta información relativa a productos y accesorios de estos Contenidos Digitales no esté disponible en determinados países o lo esté tan solo con determinadas características o configuraciones. Si está interesado en cualquier modelo de vehículo, tipo de pintura, equipos opcionales o accesorios que se muestran en esta página web y no está seguro de que esté disponible en su país o de cuáles son sus características, por favor, contacte con la empresa del grupo Daimler Buses que opere en su país o con un miembro de su red para obtener información detallada sobre todas las características del producto.

Todos los precios incluidos en los Contenidos Digitales son precios de venta al público recomendados, estando sujetos a posibles modificaciones sin necesidad de notificación. Salvo que en los términos y condiciones de venta y suministro se establezca lo contrario, tendrán validez los precios que se encuentren vigentes en el momento del suministro.

Identificación del proveedor de servicios de la sociedad de la información: Daimler Buses GmbH,  
Fasanenweg 10, 70771 Leinfelden-Echterdingen, Alemania



y Mercedes-Benz son marcas de Mercedes-Benz Group AG.



10/2025