



IL TOURISMO.

I dati tecnici e
equipaggiamenti in sintesi.

Mercedes-Benz

The standard for buses.



IL TOURISMO IN SINTESI.

Tourismo L



Lunghezza veicolo [mm]:	13'935	Altezza veicolo [mm]:	3'680
Diametro di sterzata [mm]:	23'327	Larghezza veicolo [mm]:	2'550

Tourismo M/3



Lunghezza veicolo [mm]:	13'115	Altezza veicolo [mm]:	3'680
Diametro di sterzata [mm]:	21'428	Larghezza veicolo [mm]:	2'550

Tourismo M/2



Lunghezza veicolo [mm]:	13'115	Altezza veicolo [mm]:	3'680
Diametro di sterzata [mm]:	23'774	Larghezza veicolo [mm]:	2'550

Tourismo



Lunghezza veicolo [mm]:	12'295	Altezza veicolo [mm]:	3'680
Diametro di sterzata [mm]:	21'634	Larghezza veicolo [mm]:	2'550

I DATI TECNICI E EQUIPAGGIAMENTI IN SINTESI.

	Tourismo L	Tourismo M/3	Tourismo M/2	Tourismo
Capacità di trasporto				
Posti a sedere - configurazione sedili di serie	1/59	1/55	1/55	1/51
Capacità passeggeri min.	48	44	44	44
Capacità passeggeri max.	65	59	55	55
Tipo di sedile Travel Star Eco (TSE)	●	●	●	●
Tipo di sedile Travel Star Eco (TSE) Softline	○	○	○	○
Tipo di sedile Travel Star Eco (TSE) Luxline	○	○	○	○
Tipo di sedile Travel Star Xtra (TSX)	○	○	○	○
Sedile conducente GRAMMER Linea MSG 90.6, con sospensione pneumatica	●	●	●	●
Sedile conducente ISRI 6860, sistema pneumatico integrato, cintura di sicurezza a tre punti	○	○	○	○
Posto per sedia a rotelle	○	○	○	○

	Tourismo L	Tourismo M/3	Tourismo M/2	Tourismo
Dimensioni				
Lunghezza veicolo [mm]	13'935	13'115	13'115	12'295
Lunghezza veicolo specchi retrovisori inclusi [mm]	14'296	13'476	13'476	12'656
Larghezza veicolo [mm]	2'550	2'550	2'550	2'550
Altezza veicolo [mm]	3'680	3'680	3'680	3'680
Altezza abitabile interna [mm]	2'014	2'014	2'010	2'010
Altezza abitabile interna corridoio centrale [mm]	2'014	2'014	2'010	2'010
Passo asse anteriore-asse motore [mm]	6'910	6'090	6'910	6'090
Passo asse motore - asse condotto [mm]	1'350	1'350	-	-
Dimensioni pneumatici	295/80 R 22,5	295/80 R 22,5	295/80 R 22,5	295/80 R 22,5
Sbalzo anteriore [mm]	2'890	2'890	2'890	2'890
Sbalzo posteriore [mm]	2'785	2'785	3'315	3'315
Diametro di sterzata [mm]	23'327	21'428	23'774	21'634
Diametro di sterzata min. [mm]	23'327	21'428	23'774	21'634
Diametro di sterzata a terra [mm]	19'190	17'252	19'589	17.45
Inclinazione massima ruota asse anteriore [°]	54	54	54	54
Scodamento [mm]	1'126	1'186	649	719
Volume utile / capacità serbatoio AdBlue [l]	35 / 40	35 / 40	35 / 40	35 / 40
Capacità serbatoio carburante a sinistra / a destra [l]	260 / 220	260 / 220	260 / 220	260 / 220
Volume vano bagagli [m³]	12.1	9.9	12.1	9.9
Volume vano ripostiglio [m³]	1.15	1.35	1.6	1.5
Altezza pianale corridoio intermedio sopra carreggiata [mm]	1'370	1'370	1'370	1'370
Altezza pianale [mm]	150	150	150	150
Altezza di accesso porta 1 [mm]	355	355	355	355
Altezza di accesso porta 2 [mm]	365	365	365	365

Luce larghezza porta 1 [mm]	770	770	770	770
Luce larghezza porta 2 [mm]	590-650	900	590-650	590-650
Porte e vetri				
Numero porte	2	2	2	2
Porta a traslazione esterna (AST)	●	●	●	●
Posizione porta (A o B)	A	A	A	A
Elevatore	○	○	●	○
Vetratura doppia	●	●	●	●
Parabrezza termico	○	○	○	○
Parabrezza Opticool	●	●	●	●

	Tourismo L	Tourismo M/3	Tourismo M/2	Tourismo
Trasmissione				
Motore	Mercedes-Benz OM 470	Mercedes-Benz OM 470	Mercedes-Benz OM 470	Mercedes-Benz OM 470
Motore 2*	Mercedes-Benz OM 470	Mercedes-Benz OM 470	Mercedes-Benz OM 470	Mercedes-Benz OM 470
Motore 3*	Mercedes-Benz OM 470	Mercedes-Benz OM 470	Mercedes-Benz OM 470	Mercedes-Benz OM 470
Motore 4*	-	Mercedes-Benz OM 470	Mercedes-Benz OM 470	Mercedes-Benz OM 470
Tipo motore	Motore a 6 cilindri in linea	Motore a 6 cilindri in linea	Motore a 6 cilindri in linea	Motore a 6 cilindri in linea
Potenza nominale [kW]	290	290	265	265
Potenza nominale 2* [kW]	315	265	290	290
Potenza nominale 3* [kW]	335	315	315	315
Potenza nominale 4* [kW]	-	335	335	335
Max Coppia [Nm]	1'900	1'700	1'700	1'700
Max Coppia 2* [Nm]	2'100	1'900	1'900	1'900
Max Coppia 3* [Nm]	2'200	2'100	2'100	2'100
Max Coppia 4* [Nm]	-	2'200	2'200	2'200
a regime [giri/min.]	1'100	1'100	1'100	1'100
a regime 2* [giri/min]	1'100	1'100	1'100	1'100
a regime 3* [giri/min]	1'100	1'100	1'100	1'100
a regime 4* [giri/min]	-	1'100	1'100	1'100
Cilindrata [l-Liter]	10.7	10.7	10.7	10.7
Cilindrata 2* [l-Liter]	10.7	10.7	10.7	10.7
Cilindrata 3* [l-Liter]	10.7	10.7	10.7	10.7
Norma antinquinamento UE	Euro VI E	Euro VI E	Euro VI E	Euro VI E
Cambio	Mercedes-Benz GO 210-6	Mercedes-Benz GO 210-6	Mercedes-Benz GO 210-6	MB GO 190-6
Cambio 2*	ZF Ecolife AP	ZF Ecolife AP	Mercedes-Benz GO 250-8	Mercedes-Benz GO 210-6
Cambio 3*	Mercedes-Benz GO 250-8	Mercedes-Benz GO 250-8	ZF Ecolife AP	Mercedes-Benz GO 250-8

Autotelaio				
Sterzo	ZF 8098 Servocom	ZF 8098 Servocom	ZF 8098 Servocom	ZF 8098 Servocom
Asse anteriore, tipo	ZF RL 82 EC	ZF RL 82 EC	ZF RL 82 EC	ZF RL 82 EC
Asse motore, tipo	Mercedes-Benz RO 440	Mercedes-Benz RO 440	Mercedes-Benz RO 440	Mercedes-Benz RO 440
Asse anteriore: sospensioni indipendenti, barra stabilizzatrice	●	●	●	●
Asse motore: con barra stabilizzatrice	●	●	●	●
Asse condotto: a sterzata attiva, sospensioni indipendenti	●	●	-	-
Impianto di sollevamento e abbassamento	●	●	●	●
Kneeling	○	○	○	○
Sospensioni pneumatiche con regolazione elettronica del livello (ENR)	●	●	●	●
Freni				
Freni a disco ad aria compressa su tutti gli assi	●	●	●	●
Controllo elettronico della stabilità (ESP®)	●	●	●	●
Impianto frenante elettronico (EBS)	●	●	●	●
Sistema antibloccaggio (ABS)	●	●	●	●
Assistente di frenata (BAS)	●	●	●	●
Sistema antislittamento (ASR)	●	●	●	●
Limitatore di velocità a freno continuo (DBL)	●	●	●	●
Retarder	Retarder secondario ad acqua (SWR)	Retarder secondario ad acqua SWR	Retarder secondario ad acqua SWR	Retarder secondario ad acqua SWR
Freno di fermata automatico con blocco di partenza	○	○	○	○
Freno di stazionamento	●	●	●	●

	Tourismo L	Tourismo M/3	Tourismo M/2	Tourismo
Sicurezza e sistemi di assistenza alla guida				
Prova dinamica del pendolo conforme ECE-R29	●	●	●	●
Tempomat regolatore di distanza (ART)	○	○	○	○
Assistente per il mantenimento di corsia (SPA)	●	●	●	●
Attention Assist (AtAs)	●	●	●	●
Tire Pressure Monitoring (TPM)	●	●	●	●
Active Brake Assist 6 (ABA 6)	●	●	●	●
Front Collision Guard (FCG)	●	●	●	●
Sideguard Assist 2	●	●	●	●
Frontguard Assist	●	●	●	●
Traffic Sign Assist	●	●	●	●
Controllo elettronico della stabilità (ESP®)	●	●	●	●
MirrorCam	○	○	○	○
Videocamera di retromarcia	●	●	●	●
Segnale acustico movimento di retromarcia	○	○	○	○
Impianto di prese d'acqua antincendio	●	●	●	●
Sensore pioggia-luce	●	●	●	●
Spazzola tergicristalli con adduzione acqua tramite spazzola (Aqua Blade®)	●	●	●	●
Resistenza sovrastruttura conforme a ECE-R 66.02	●	●	●	●

	Tourismo L	Tourismo M/3	Tourismo M/2	Tourismo
Pesi e serbatoio del carburante				
Capacità serbatoio carburante [l]	480	480	480	480
Capacità serbatoio additivo AdBlue [l]	40	40	40	40
Peso complessivo ammesso [kg]	24'750	24'750	19'500	19'500
Peso ammesso asse anteriore [kg]	7'500	7'500	7'500	7'500
Peso ammesso asse motore [kg]	12'600	12'600	12'600	12'600
Peso ammesso asse condotto [kg]	5'750	5'750	-	-
Riscaldamento, climatizzatore e ventilazione				
Riscaldamento a convettori sulle pareti laterali	●	●	●	●
Climatizzazione postazione di guida	●	●	●	●
EvoCool Basic	●	●	●	●
EvoCool Comfort	○	○	○	○
EvoCool ComfortPlus	○	○	○	○
Potenza refrigerante vano passeggeri [kW]	39	35	32	32
Potenza refrigerante postazione conducente [kW]	8	8	8	8
Potenza termica vano passeggeri [kW]	39	39	36	36
Potenza termica postazione conducente [kW]	16	16	18	18
Quantità refrigerante [kg]	7.5	7.5	6.5	6.5
Equivalente CO ₂ [t]	10.725	10.725	9.295	13.585
Economicità				
Predictive Powertrain Control (PPC)	○	○	○	○
Tire Pressure Monitoring (TPM)	○	○	○	○
Resistenza aerodinamica (valore cw)	0.33	0.33	0.33	0.33

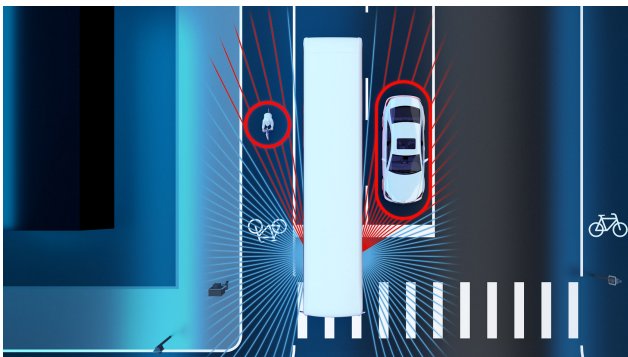
	Tourismo L	Tourismo M/3	Tourismo M/2	Tourismo
Illuminazione				
Anabbaglianti	●	●	●	●
Abbaglianti	●	●	●	●
Luci di marcia diurna LED	○	○	○	○
Luci di marcia diurna alogene	●	●	●	●
Fanale principale bixeno incl. impianto di pulizia	○	○	○	○
Proiettori fendinebbia	●	●	●	●
Illuminazione salita	●	●	●	●
Proiettori di svolta dinamici	○	○	○	○
Luci di posizione	●	●	●	●
Illuminazione bagagliaio	○	○	○	○
Illuminazione area circostante per la retromarcia	○	○	○	○
Illuminazione per l'elevatore	○	○	○	○

● Equipaggiamento di serie ○ Equipaggiamenti a richiesta

* Equipaggiamenti a richiesta

SICUREZZA.

Sideguard Assist 2



Il Sideguard Assist 2 è un sistema di assistenza per la sicurezza che supporta il conducente nelle situazioni critiche di svolta a destra o a sinistra che possono essere caratterizzate da visibilità limitata. Nelle svolte o nei cambi di corsia, il sistema aiuta a riconoscere, entro i limiti del sistema, gli ostacoli fissi o in movimento e ad avvisare il conducente per evitare situazioni critiche o ridurre le conseguenze di un incidente.

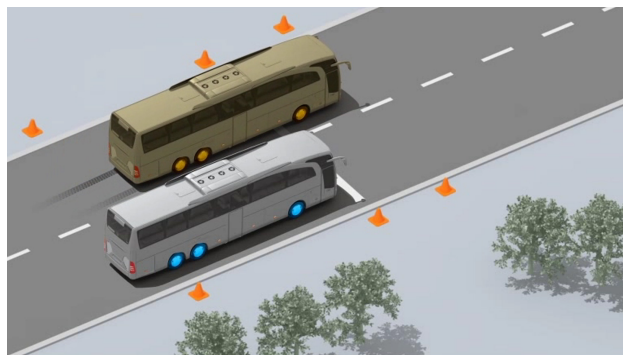
Electronic Stability Program (ESP®)

L'Electronic Stability Program riduce drasticamente il rischio di sbandamento, contrastando ad esempio lo sbandamento del veicolo entro i limiti fisici, attraverso la frenata selettiva di singole ruote.

Sensore pioggia-luce

Il sensore di pioggia e gli abbaglianti automatici sono sistemi di assistenza che attivano funzioni automatizzate attraverso sensori e riducono il carico del conducente nelle operazioni di routine.

Electronic Braking Assist (BAS)



Attraverso il confronto continuo dei dati, l'assistente di frenata riconosce immediatamente se la velocità di azionamento del pedale del freno supera improvvisamente il valore abituale e in tali situazioni aumenta automaticamente la forza frenante massima in una frazione di secondo. È così possibile ridurre la distanza di arresto dell'autobus in modo significativo.

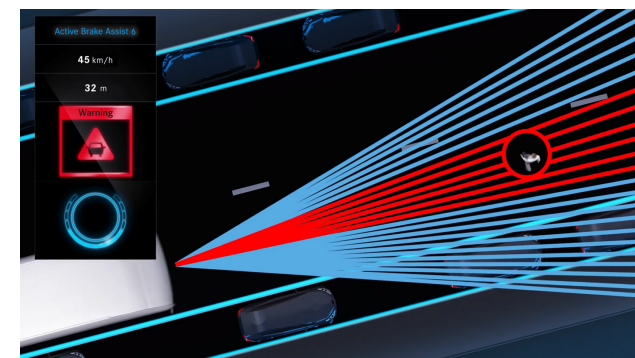
Tergicristalli AquaBlade®

I tergicristalli AquaBlade® assicurano una visibilità ottimale in ogni momento e riducono al minimo sia i rumori durante la marcia che i consumi, grazie al design ergonomico.

Controllo dello slittamento in accelerazione (ASR)

L'ASR previene lo slittamento delle ruote motrici in due modi. Da un lato, riducendo al minimo lo slittamento della ruota mediante interventi frenanti dosati; dall'altro regolando la coppia del motore tramite l'"acceleratore elettronico".

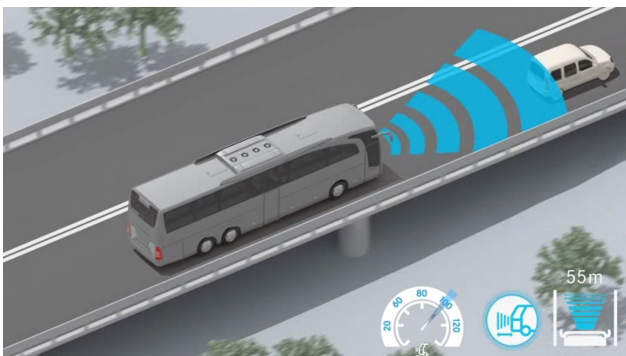
Active Brake Assist 6



Il sistema di assistenza alla frenata di emergenza ABA 6 supporta il conducente con una frenata di emergenza avviata automaticamente in caso di pericolo imminente di tamponamento contro

veicoli che precedono o ostacoli fermi. Riconosce anche le persone e i ciclisti in movimento o che si fermano davanti al veicolo. Il sistema reagisce attivando una segnalazione acustica e visiva al conducente e avviando automaticamente una frenata parziale o una frenata a fondo.

Tempomat per la regolazione della distanza intelligente



Il Tempomat per la regolazione della distanza (ART) alleggerisce il lavoro del conducente, mantenendo automaticamente una distanza dal veicolo che precede costante e definita dal conducente sulla base di continue misurazioni. Questo sistema aumenta la sicurezza ma anche il comfort, proprio sulle strade statali e sulle autostrade.

Front Collision Guard (FCG)



Il sistema di sicurezza Front Collision Guard (FCG), unico nel suo genere, protegge il conducente ed i passeggeri con una tecnologia avanzata, brevettata: affidabilità senza compromessi in caso di collisione frontale.

Assistente mantenimento corsia (SPA)



L'assistente mantenimento corsia (SPA) attenziona il conducente in caso di deviazione accidentale dalla corsia selezionata. Se c'è il rischio che il veicolo superi la linea di demarcazione, il conducente viene avvisato con una vibrazione sensibile del sedile.

Tire Pressure Monitoring (TPM)



Il controllo della pressione pneumatici TPM (Tire Pressure Monitoring) indica la pressione attuale nei singoli pneumatici e segnala l'eventuale scostamento dai livelli ottimali. Ciò riduce l'usura degli pneumatici, influenzando al tempo stesso positivamente sui consumi di carburante ed evitando pericolosi danni ai copertoni.

MirrorCam

Il moderno sistema MirrorCam consente una visione chiara e completa del traffico stradale. Dotato di telecamere ad alta risoluzione, massimizza la sicurezza di guida e riduce al minimo il rischio di incidenti. Il campo visivo ampliato consente al conducente di vedere pedoni, ciclisti e altri utenti della strada nella zona circostante. In questo modo si elimina l'angolo morto quando si svolta a destra.

Traffic Sign Assist (TSA)



L'innovativo Traffic Sign Assist offre il massimo in termini di sicurezza e comfort su strada. Grazie al supporto di GPS e telecamera, la velocità del veicolo viene costantemente confrontata con le norme di circolazione stradale vigenti.

Frontguard Assist

Il Frontguard Assist è un sistema avanzato sviluppato appositamente per informare il conducente sulle persone che si trovano nelle immediate vicinanze del frontale del veicolo e per segnalare il rischio di un incidente. Sia in fase di partenza o di guida lenta (fino a 15 km/h), l'assistente intelligente riconosce potenziali collisioni con utenti della strada non protetti.

INFORMAZIONI LEGALI

Dopo la chiusura redazionale delle singole pagine potrebbero verificarsi modifiche a prodotti e servizi. Cambiamenti di costruzione o di forma, deviazioni di colore e cambiamenti nella quantità della fornitura o dei servizi da parte del produttore sono mantenuti durante i tempi di consegna, a condizione che le modifiche o le deviazioni siano ragionevoli per il cliente, tenendo conto dei nostri interessi. Le immagini possono contenere anche accessori, attrezzature speciali o altri articoli che non fanno parte della fornitura o del servizio standard. Le deviazioni di colore sono dovute a motivi tecnici. Le singole pagine possono contenere anche tipi e servizi che non sono offerti nei singoli paesi. Le dichiarazioni sulle normative e gli effetti legali, legali e fiscali sono valide solo per la Repubblica Federale Tedesca. Salvo diversa disposizione nei termini di vendita o consegna, si applicano i prezzi validi il giorno della consegna. Per i nostri partner contrattuali, i prezzi sono prezzi al dettaglio consigliati. Pertanto, si prega di chiedere a una filiale o a un partner l'aggiornamento più recente.

I prezzi indicati sono quelli raccomandati al dettaglio. I prezzi indicati sono quelli in essere al momento della pubblicazione e potrebbero essere soggetti a variazione senza preavviso.

Provider: Daimler Buses GmbH, Fasanenweg 10, 70771 Leinfelden-Echterdingen, Germania



e Mercedes-Benz sono marchi commerciali di Mercedes-Benz Group AG.



10/2025