



EL TOURISMO.

Resumen de los datos técnicos y
equipos.

Mercedes-Benz

The standard for buses.



RESUMEN DEL TOURISMO.

Tourismo L



Longitud [mm]:	13.935	Altura [mm]:	3.680
Círculo de viraje [mm]:	23.327	Anchura [mm]:	2.550

Tourismo M/3



Longitud [mm]:	13.115	Altura [mm]:	3.680
Círculo de viraje [mm]:	21.428	Anchura [mm]:	2.550

Tourismo M/2



Longitud [mm]:	13.115	Altura [mm]:	3.680
Círculo de viraje [mm]:	23.774	Anchura [mm]:	2.550

Tourismo



Longitud [mm]:	12.295	Altura [mm]:	3.680
Círculo de viraje [mm]:	21.634	Anchura [mm]:	2.550

RESUMEN DE LOS DATOS TÉCNICOS Y EQUIPOS.

	Tourismo L	Tourismo M/3	Tourismo M/2	Tourismo
Capacidad de transporte				
Número de plazas de asiento - Asientos de serie	1/59	1/55	1/55	1/51
Capacidad de pasajeros mín.	48	44	44	44
Capacidad de pasajeros máx.	65	59	55	55
Tipo de asientos Travel Star Eco (TSE)	●	●	●	●
Tipo de asientos Travel Star Eco (TSE) Softline	○	○	○	○
Tipo de asientos Travel Star Eco (TSE) Luxline	○	○	○	○
Tipo de asientos Travel Star Xtra (TSX)	○	○	○	○
Asiento del conductor GRAMMER Linea MSG 90.6, con amortiguación neumática	●	●	●	●
Asiento del conductor ISRI 6860, sistema neumático integrado, cinturón de tres puntos	○	○	○	○
Plaza para silla de ruedas	○	○	○	○

	Tourismo L	Tourismo M/3	Tourismo M/2	Tourismo
Medidas				
Longitud [mm]	13.935	13.115	13.115	12.295
Longitud con retrovisores [mm]	14.296	13.476	13.476	12.656
Anchura [mm]	2.550	2.550	2.550	2.550
Altura [mm]	3.680	3.680	3.680	3.680
Altura interior [mm]	2.014	2.014	2.010	2.010
Altura interior del pasillo central [mm]	2.014	2.014	2.010	2.010
Batalla de eje delantero a eje propulsor [mm]	6.910	6.090	6.910	6.090
Batalla de eje propulsor a eje de arrastre [mm]	1.350	1.350	-	-
Tamaño de neumáticos	295/80 R 22,5	295/80 R 22,5	295/80 R 22,5	295/80 R 22,5
Voladizo delantero [mm]	2.890	2.890	2.890	2.890
Voladizo trasero [mm]	2.785	2.785	3.315	3.315
Círculo de viraje [mm]	23.327	21.428	23.774	21.634
Círculo de viraje mín. [mm]	23.327	21.428	23.774	21.634
Radio de giro [mm]	19.190	17.252	19.589	17,45
Ángulo máx. de giro de las ruedas del eje delantero [°]	54	54	54	54
Medida de viraje [mm]	1.126	1.186	649	719
Volumen útil / capacidad del depósito de AdBlue [l]	35 / 40	35 / 40	35 / 40	35 / 40
Capacidad de depósitos de combustible izquierdo / derecho [l]	260 / 220	260 / 220	260 / 220	260 / 220
Volumen del maletero [m³]	12,1	9,9	12,1	9,9
Espacio portaobjetos [m³]	1,15	1,35	1,6	1,5
Altura del piso del pasillo central sobre la calzada [mm]	1.370	1.370	1.370	1.370
Altura de tarima [mm]	150	150	150	150
Altura de acceso puerta 1 [mm]	355	355	355	355
Altura de acceso puerta 2 [mm]	365	365	365	365

Anchura del hueco de la puerta 1 [mm]	770	770	770	770
Anchura del hueco de la puerta 2 [mm]	590-650	900	590-650	590-650
Puertas y acristalamiento				
Número de puertas	2	2	2	2
Puerta basculante hacia fuera (AST)	●	●	●	●
Posición de puerta (A o B)	A	A	A	A
Elevador	○	○	●	○
Acristalamiento doble	●	●	●	●
Parabrisas calefactado	○	○	○	○
Parabrisas Opticool	●	●	●	●

	Tourismo L	Tourismo M/3	Tourismo M/2	Tourismo
Propulsión				
Motor	Mercedes-Benz OM 470	Mercedes-Benz OM 470	Mercedes-Benz OM 470	Mercedes-Benz OM 470
Motor 2*	Mercedes-Benz OM 470	Mercedes-Benz OM 470	Mercedes-Benz OM 470	Mercedes-Benz OM 470
Motor 3*	Mercedes-Benz OM 470	Mercedes-Benz OM 470	Mercedes-Benz OM 470	Mercedes-Benz OM 470
Motor 4*	-	Mercedes-Benz OM 470	Mercedes-Benz OM 470	Mercedes-Benz OM 470
Tipo de motor	Motor de seis cilindros en línea	Motor de seis cilindros en línea	Motor de seis cilindros en línea	Motor de seis cilindros en línea
Potencia nominal [kW]	290	290	265	265
Potencia nominal 2* [kW]	315	265	290	290
Potencia nominal 3* [kW]	335	315	315	315
Potencia nominal 4* [kW]	-	335	335	335
Par motor máx. [Nm]	1.900	1.700	1.700	1.700
Par motor máx. 2* [Nm]	2.100	1.900	1.900	1.900
Par motor máx. 3* [Nm]	2.200	2.100	2.100	2.100
Par motor máx. 4* [Nm]	-	2.200	2.200	2.200
Con régimen [r.p.m.]	1.100	1.100	1.100	1.100
Con régimen 2* [r.p.m.]	1.100	1.100	1.100	1.100
Con régimen 3* [r.p.m.]	1.100	1.100	1.100	1.100
Con régimen 4* [r.p.m.]	-	1.100	1.100	1.100
Cilindrada [l-litros]	10,7	10,7	10,7	10,7
Cilindrada 2* [l-litros]	10,7	10,7	10,7	10,7
Cilindrada 3* [l-litros]	10,7	10,7	10,7	10,7
Norma de gases de escape UE	Euro VI E	Euro VI E	Euro VI E	Euro VI E
Caja de cambios	Mercedes-Benz GO 210-6	Mercedes-Benz GO 210-6	Mercedes-Benz GO 210-6	MB GO 190-6
Caja de cambios 2*	ZF Ecolife AP	ZF Ecolife AP	Mercedes-Benz GO 250-8	Mercedes-Benz GO 210-6
Caja de cambios 3*	Mercedes-Benz GO 250-8	Mercedes-Benz GO 250-8	ZF Ecolife AP	Mercedes-Benz GO 250-8

Caja de cambios 4*	-	Mercedes-Benz GO 230-6	Mercedes-Benz GO 190-6	ZF Ecolife AP
Tren de rodaje				
Dirección	ZF 8098 Servocom	ZF 8098 Servocom	ZF 8098 Servocom	ZF 8098 Servocom
Eje delantero, tipo	ZF RL 82 EC	ZF RL 82 EC	ZF RL 82 EC	ZF RL 82 EC
Eje propulsor, tipo	Mercedes-Benz RO 440	Mercedes-Benz RO 440	Mercedes-Benz RO 440	Mercedes-Benz RO 440
Eje delantero: suspensión independiente en cada rueda, barra estabilizadora	●	●	●	●
Eje propulsor: con barra estabilizadora	●	●	●	●
Eje de arrastre: guiado activamente, suspensión independiente en cada rueda	●	●	-	-
Sistema de elevación y bajada	●	●	●	●
Kneeling	○	○	○	○
Suspensión neumática a través de regulación electrónica de nivel (ENR)	●	●	●	●
Frenos				
Freno de disco de accionamiento neumático en todos los ejes	●	●	●	●
Sistema electrónico de estabilidad (ESP®)	●	●	●	●
Sistema electrónico de frenos (EBS)	●	●	●	●
Sistema antibloqueo de frenos (ABS)	●	●	●	●
Ayuda de frenado (BAS)	●	●	●	●
Sistema de tracción antideslizante (ASR)	●	●	●	●
Limitador de retardador (DBL)	●	●	●	●
Retardador	Retardador secundario de agua (SWR)	Retardador secundario por agua (SWR)	Retardador secundario por agua (SWR)	Retardador secundario por agua (SWR)
Freno de paradas automático con bloqueo de arranque	○	○	○	○
Freno de estacionamiento	●	●	●	●

	Tourismo L	Tourismo M/3	Tourismo M/2	Tourismo
Seguridad y sistemas de asistencia a la conducción				
Ensayo de percusión con péndulo según CEPE-R29	●	●	●	●
Tempomat con regulación de distancia (ART)	○	○	○	○
Asistente de carril (SPA)	●	●	●	●
Attention Assist (AtAs)	●	●	●	●
Tire Pressure Monitoring (TPM)	●	●	●	●
Active Brake Assist 6 (ABA 6)	●	●	●	●
Front Collision Guard (FCG)	●	●	●	●
Sideguard Assist 2	●	●	●	●
Frontguard Assist	●	●	●	●
Traffic Sign Assist	●	●	●	●
Sistema electrónico de estabilidad (ESP®)	●	●	●	●
MirrorCam	○	○	○	○
Cámara de marcha atrás	●	●	●	●
Aviso acústico de marcha atrás	○	○	○	○
Sistema de extinción	●	●	●	●
Sensor de lluvia y luminosidad	●	●	●	●
Limpiaparabrisas de rasqueta plana con suministro de agua a través de la rasqueta (Aqua Blade®)	●	●	●	●
Resistencia de la superestructura según CEPE-R 66.02	●	●	●	●

	Tourismo L	Tourismo M/3	Tourismo M/2	Tourismo
Pesos y depósitos de combustible				
Capacidad de depósitos de combustible [l]	480	480	480	480
Capacidad del depósito de aditivo AdBlue [l]	40	40	40	40
Peso máximo autorizado [kg]	24.750	24.750	19.500	19.500
Peso máximo autorizado del eje delantero [kg]	7.500	7.500	7.500	7.500
Peso máximo autorizado del eje propulsor [kg]	12.600	12.600	12.600	12.600
Peso máximo autorizado del eje de arrastre [kg]	5.750	5.750	-	-
Calefacción, climatización y ventilación				
Calefacción por convectores en paredes laterales	●	●	●	●
Climatización del puesto del conductor	●	●	●	●
EvoCool Basic	●	●	●	●
EvoCool Comfort	○	○	○	○
EvoCool ComfortPlus	○	○	○	○
Potencia frigorífica en el compartimento de pasajeros [kW]	39	35	32	32
Potencia frigorífica en el puesto del conductor [kW]	8	8	8	8
Potencia calorífica en el compartimento de pasajeros [kW]	39	39	36	36
Potencia calorífica en el puesto del conductor [kW]	16	16	18	18
Carga de refrigerante [kg]	7,5	7,5	6,5	6,5
Equivalente de CO ₂ [t]	10,725	10,725	9,295	13,585
Rentabilidad				
Predictive Powertrain Control (PPC)	○	○	○	○
Tire Pressure Monitoring (TPM)	○	○	○	○
Resistencia aerodinámica (coeficiente cw)	0,33	0,33	0,33	0,33

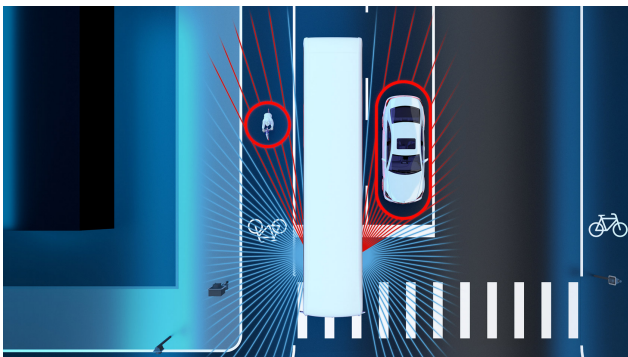
	Tourismo L	Tourismo M/3	Tourismo M/2	Tourismo
Iluminación				
Luz de cruce	●	●	●	●
Luz larga	●	●	●	●
Luz de circulación diurna LED	○	○	○	○
Luz de circulación diurna halógena	●	●	●	●
Bifaros principales de xenón con lavafaros	○	○	○	○
Faros antiniebla	●	●	●	●
Iluminación de accesos	●	●	●	●
Luz de giro	○	○	○	○
Luces de posición	●	●	●	●
Iluminación de entorno para el maletero	○	○	○	○
Iluminación de entorno para la marcha atrás	○	○	○	○
Iluminación de entorno para la plataforma elevadora	○	○	○	○

● Equipamiento de serie ○ Equipamiento opcional

* Equipamiento opcional

SEGURIDAD.

Sideguard Assist 2



El Sideguard Assist 2 es un sistema de asistencia a la conducción que ayuda al conductor en situaciones críticas de giro con visibilidad posiblemente limitada, supervisando ambos lados del vehículo. El sistema está diseñado para detectar, dentro de los límites de funcionamiento, obstáculos en movimiento al girar o cambiar de carril, y advertir al conductor con el fin de evitar situaciones peligrosas o reducir las consecuencias de un posible accidente.

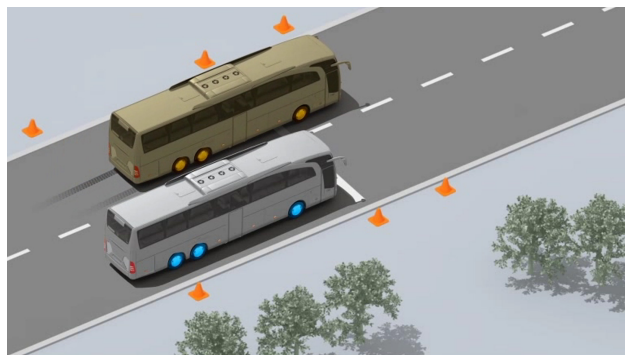
Programa electrónico de estabilidad (ESP®)

El programa electrónico de estabilidad reduce considerablemente el peligro de derrape, por ejemplo, frenando las ruedas de manera individual para contrarrestar el derrape del vehículo dentro de los límites físicos.

Sensor de lluvia y luz

El sensor de lluvia y la luz de cruce automática son sistemas de asistencia que activan funciones automatizadas mediante un sistema de sensores y liberan al conductor de las tareas rutinarias.

Asistente de frenado (BAS)



Mediante la comparación de datos, el asistente de frenado detecta si la velocidad sube por encima de lo normal y, si es así, aumenta automáticamente al máximo la fuerza de la frenada en cuestión de décimas de segundo. Con ello se reduce la distancia de frenado del vehículo.

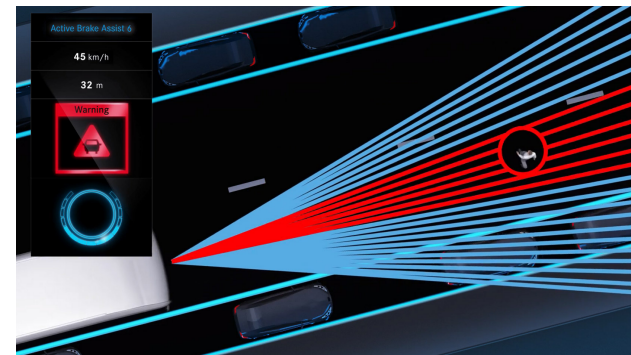
Limpiaparabrisas AquaBlade®

Los limpiaparabrisas AquaBlade® garantizan una visibilidad óptima en todo momento y, gracias a su diseño, minimizan tanto el ruido como el consumo de combustible.

Sistema de control de tracción (ASR)

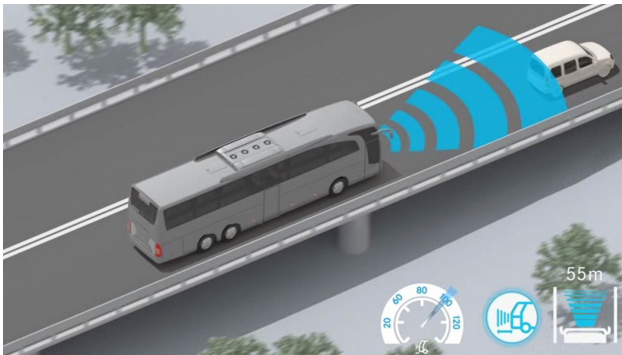
El ASR evita que las ruedas motrices patinen de dos formas. Por un lado, el ASR minimiza el patinaje de la rueda mediante intervenciones de frenado dosificadas. Por otro lado, el par motor se regula mediante el «acelerador electrónico».

Active Brake Assist 6



El sistema de asistencia de frenado de emergencia ABA 6 ayuda al conductor en caso de peligro de colisión por alcance con vehículos precedentes o con obstáculos parados mediante un frenado de emergencia iniciado automáticamente. También detecta personas o ciclistas en movimiento o inmóviles delante del vehículo. El sistema reacciona con una advertencia acústica y óptica al conductor, así como con una frenada parcial o en caso necesario, con una frenada total.

El Tempomat con regulación de distancia inteligente



El Tempomat con regulación de distancia (ART) alivia al conductor, ya que basándose en constantes mediciones mantiene automáticamente una distancia invariable y definida por el conductor con respecto al vehículo precedente. Así, no solo incrementa la seguridad en carreteras y autopistas, sino también el confort.

Front Collision Guard (FCG)



El exclusivo sistema de seguridad Front Collision Guard (FCG) protege al conductor y a los pasajeros con una tecnología patentada de última generación y fiable en caso de colisión frontal.

Asistente de carril (SPA)



El asistente de carril SPA detecta si el vehículo abandona de forma imprevista el carril. Cuando el vehículo sobrepasa la señalización horizontal del carril, se advierte de ello al conductor mediante una vibración perceptible del lado correspondiente de su asiento.

Tire Pressure Monitoring (TPM)



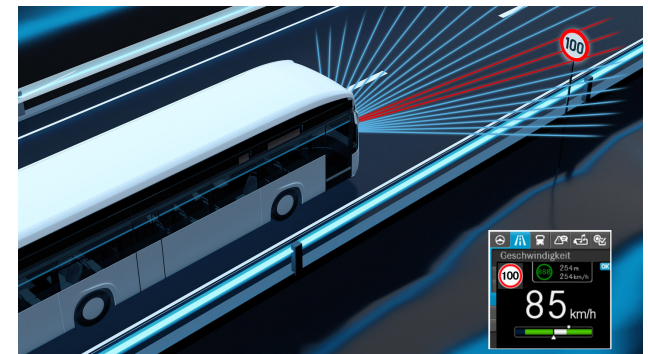
El control de la presión de los neumáticos TPM (Tire Pressure Monitoring) muestra la presión actual de cada neumático y avisa de las divergencias con respecto a la presión idónea. Esto reduce el desgaste en los neumáticos, tiene un

efecto positivo sobre el consumo de combustible y evita daños en los neumáticos.

MirrorCam

El moderno sistema MirrorCam permite una visión clara y amplia del tráfico. Equipado con cámaras de alta resolución, maximiza la seguridad de conducción y minimiza el riesgo de accidentes. El campo visual ampliado permite al conductor detectar en su entorno a peatones, ciclistas y otros usuarios de la vía. De esta forma se da fin al ángulo muerto al girar a la derecha.

Traffic Sign Assist



El novedoso Traffic Sign Assist ofrece el máximo nivel de seguridad y confort en carretera. Gracias a la asistencia de GPS y de la cámara, la velocidad del vehículo se compara continuamente con la de las normas de tráfico vigentes.

Frontguard Assist

El Frontguard Assist es un avanzado sistema desarrollado especialmente para informar al conductor sobre las personas que se encuentran en las inmediaciones de la parte frontal del vehículo y advertirle en caso de un accidente inminente. Ya sea al arrancar o al conducir despacio (hasta 15 km/h), el asistente inteligente detecta posibles colisiones con usuarios de la vía pública.

AVISO LEGAL

Las ilustraciones pueden contener accesorios, equipos opcionales y otros elementos que no pertenecen al volumen de suministro o de prestación de serie del vehículo. Las posibles diferencias entre la pintura original y el color reproducido se deben a la técnica utilizada. Parte de la información relativa a productos, ilustraciones e imágenes incluidas en estos Contenidos Digitales se ha elaborado para ser usada de forma general por parte de empresas del grupo Daimler Buses que operan en distintos países. En consecuencia, puede que cierta información relativa a productos y accesorios de estos Contenidos Digitales no esté disponible en determinados países o lo esté tan solo con determinadas características o configuraciones. Si está interesado en cualquier modelo de vehículo, tipo de pintura, equipos opcionales o accesorios que se muestran en esta página web y no está seguro de que esté disponible en su país o de cuáles son sus características, por favor, contacte con la empresa del grupo Daimler Buses que opere en su país o con un miembro de su red para obtener información detallada sobre todas las características del producto.

Todos los precios incluidos en los Contenidos Digitales son precios de venta al público recomendados, estando sujetos a posibles modificaciones sin necesidad de notificación. Salvo que en los términos y condiciones de venta y suministro se establezca lo contrario, tendrán validez los precios que se encuentren vigentes en el momento del suministro.

Identificación del proveedor de servicios de la sociedad de la información: Daimler Buses GmbH,
Fasanenweg 10, 70771 Leinfelden-Echterdingen, Alemania



y Mercedes-Benz son marcas de Mercedes-Benz Group AG.



10/2025