



LE TOURISMO.

Les caractéristiques techniques
et équipements en un coup d'œil.

Mercedes-Benz

The standard for buses.*



TOUR D'HORIZON DU TOURISMO.

Tourismo L



Longueur [mm]:	13 935	Hauteur [mm]:	3 680
Diamètre de braquage [mm]:	23 327	Largeur [mm]:	2 550

Tourismo M/3



Longueur [mm]:	13 115	Hauteur [mm]:	3 680
Diamètre de braquage [mm]:	21 428	Largeur [mm]:	2 550

Tourismo M/2



Longueur [mm]:	13 115	Hauteur [mm]:	3 680
Diamètre de braquage [mm]:	23 774	Largeur [mm]:	2 550

Tourismo



Longueur [mm]:	12 295	Hauteur [mm]:	3 680
Diamètre de braquage [mm]:	21 634	Largeur [mm]:	2 550

LES CARACTÉRISTIQUES TECHNIQUES ET ÉQUIPEMENTS EN UN COUP D'ŒIL.

	Tourismo L	Tourismo M/3	Tourismo M/2	Tourismo
Capacité de transport				
Nombre de places assises - sièges de série	1/59	1/55	1/55	1/51
Nombre de passagers min.	48	44	44	44
Nombre de passagers max.	65	59	55	55
Type de siège Travel Star Eco (TSE)	●	●	●	●
Type de siège Travel Star Eco (TSE) Softline	○	○	○	○
Type de siège Travel Star Eco (TSE) Luxline	○	○	○	○
Type de siège Travel Star Xtra (TSX)	○	○	○	○
Siège conducteur GRAMMER Linea MSG 90.6, à suspension pneumatique	●	●	●	●
Siège conducteur ISRI 6860, système pneumatique intégré, ceinture trois points	○	○	○	○
Emplacement pour fauteuil roulant	○	○	○	○

	Tourismo L	Tourismo M/3	Tourismo M/2	Tourismo
Dimensions				
Longueur [mm]	13 935	13 115	13 115	12 295
Longueur avec rétroviseur [mm]	14 296	13 476	13 476	12 656
Largeur [mm]	2 550	2 550	2 550	2 550
Hauteur [mm]	3 680	3 680	3 680	3 680
Hauteur debout à l'intérieur [mm]	2 014	2 014	2 010	2 010
Hauteur debout à l'intérieur, couloir central [mm]	2 014	2 014	2 010	2 010
Empattement essieu avant - essieu moteur [mm]	6 910	6 090	6 910	6 090
Empattement essieu moteur - essieu trainé [mm]	1 350	1 350	-	-
Dimension des pneus	295/80 R 22,5	295/80 R 22,5	295/80 R 22,5	295/80 R 22,5
Porte-à-faux avant [mm]	2 890	2 890	2 890	2 890
Porte-à-faux arrière [mm]	2 785	2 785	3 315	3 315
Diamètre de braquage [mm]	23 327	21 428	23 774	21 634
Diamètre de braquage min. [mm]	23 327	21 428	23 774	21 634
Cercle décrit par la roue avant extérieure [mm]	19 190	17 252	19 589	17,45
Braquage des roues Essieu avant max. [°]	54	54	54	54
Cote de pivotement [mm]	1 126	1 186	649	719
Volume utile / Capacité du réservoir AdBlue [l]	35 / 40	35 / 40	35 / 40	35 / 40
Capacité du réservoir de carburant à gauche / à droite [l]	260 / 220	260 / 220	260 / 220	260 / 220
Volume des soutes [m³]	12,1	9,9	12,1	9,9
Espace de rangement [m³]	1,15	1,35	1,6	1,5
Hauteur de plancher dans l'allée centrale par rapport à la chaussée [mm]	1 370	1 370	1 370	1 370
Hauteur de l'estrade [mm]	150	150	150	150
Hauteur d'accès porte 1 [mm]	355	355	355	355

Hauteur d'accès porte 2 [mm]	365	365	365	365
Largeur utile 1 [mm]	770	770	770	770
Largeur utile 2 [mm]	590-650	900	590-650	590-650
Portes et vitrage				
Nombre de portes	2	2	2	2
Porte louvoyante extérieure (AST)	●	●	●	●
Position de porte (A ou B)	A	A	A	A
Élevateur	○	○	●	○
Double vitrage	●	●	●	●
Pare-brise chauffant	○	○	○	○
Pare-brise Opticool	●	●	●	●

	Tourismo L	Tourismo M/3	Tourismo M/2	Tourismo
Entraînement				
Moteur	Mercedes-Benz OM 470	Mercedes-Benz OM 470	Mercedes-Benz OM 470	Mercedes-Benz OM 470
Moteur 2*	Mercedes-Benz OM 470	Mercedes-Benz OM 470	Mercedes-Benz OM 470	Mercedes-Benz OM 470
Moteur 3*	Mercedes-Benz OM 470	Mercedes-Benz OM 470	Mercedes-Benz OM 470	Mercedes-Benz OM 470
Moteur 4*	-	Mercedes-Benz OM 470	Mercedes-Benz OM 470	Mercedes-Benz OM 470
Moteur type	Moteur, 6 cylindres en ligne	Moteur, 6 cylindres en ligne	Moteur, 6 cylindres en ligne	Moteur, 6 cylindres en ligne
Catégorie vignette Crit'Air	Vignette No. 2**	Vignette No. 2**	Vignette No. 2**	Vignette No. 2**
Puissance nominale [kW]	290	290	265	265
Puissance nominale 2* [kW]	315	265	290	290
Puissance nominale 3* [kW]	335	315	315	315
Puissance nominale 4* [kW]	-	335	335	335
Couple max. [Nm]	1 900	1 700	1 700	1 700
Couple max 2*[Nm]	2 100	1 900	1 900	1 900
Couple max 3*[Nm]	2 200	2 100	2 100	2 100
Couple max 4*[Nm]	-	2 200	2 200	2 200
au régime de [tr/min]	1 100	1 100	1 100	1 100
au régime de 2* [1/min]	1 100	1 100	1 100	1 100
au régime de 3* [1/min]	1 100	1 100	1 100	1 100
au régime de 4* [1/min]	-	1 100	1 100	1 100
Cylindrée [l-litres]	10,7	10,7	10,7	10,7
Cylindrée 2* [l-litres]	10,7	10,7	10,7	10,7
Cylindrée 3* [l-litres]	10,7	10,7	10,7	10,7
Norme antipollution UE	Euro VI E	Euro VI E	Euro VI E	Euro VI E
Boîte de vitesses	Mercedes-Benz GO 210-6	Mercedes-Benz GO 210-6	Mercedes-Benz GO 210-6	MB GO 190-6
Boîte de vitesses 2*	ZF Ecolife AP	ZF Ecolife AP	Mercedes-Benz GO 250-8	Mercedes-Benz GO 210-6

Boîte de vitesses 3*	Mercedes-Benz GO 250-8	Mercedes-Benz GO 250-8	ZF Ecolife AP	Mercedes-Benz GO 250-8
Boîte de vitesses 4*	-	Mercedes-Benz GO 230-6	Mercedes-Benz GO 190-6	ZF Ecolife AP
Châssis				
Direction	ZF 8098 Servocom	ZF 8098 Servocom	ZF 8098 Servocom	ZF 8098 Servocom
Essieu avant, type	ZF RL 82 EC	ZF RL 82 EC	ZF RL 82 EC	ZF RL 82 EC
Essieu moteur, type	Mercedes-Benz RO 440	Mercedes-Benz RO 440	Mercedes-Benz RO 440	Mercedes-Benz RO 440
Essieu avant : suspension à roues indépendantes, barre stabilisatrice	●	●	●	●
Essieu moteur : avec barre stabilisatrice	●	●	●	●
Essieu traîné : direction active, suspension à roues indépendantes	●	●	-	-
Dispositif de montée et de descente	●	●	●	●
Agenouillement	○	○	○	○
Suspension pneumatique via correcteur d'assiette électronique (ENR)	●	●	●	●
Freins				
Freins à disques à air comprimé sur tous les essieux	●	●	●	●
Correcteur de trajectoire électronique (ESP®)	●	●	●	●
Système de freinage électronique (EBS)	●	●	●	●
Système antiblocage (ABS)	●	●	●	●
Assistance au freinage d'urgence (BAS)	●	●	●	●
Régulation antipatinage (ASR)	●	●	●	●
Limiteur de frein continu (DBL)	●	●	●	●
Ralentisseur	Ralentisseur secondaire à eau (SWR)	Talentisseur à eau secondaire (SWR)	Talentisseur à eau secondaire (SWR)	Talentisseur à eau secondaire (SWR)
Frein de point d'arrêt automatique avec blocage du démarrage	○	○	○	○
Frein de stationnement	●	●	●	●

	Tourismo L	Tourismo M/3	Tourismo M/2	Tourismo
Sécurité et systèmes d'assistance à la conduite				
Test de choc pendulaire selon ECE-R29	●	●	●	●
Régulateur de vitesse et de distance (ART)	○	○	○	○
Assistant de trajectoire (SPA)	●	●	●	●
Attention Assist (AtAs)	●	●	●	●
Tire Pressure Monitoring (TPM)	●	●	●	●
Active Brake Assist 6 (ABA 6)	●	●	●	●
Front Collision Guard (FCG)	●	●	●	●
Sideguard Assist 2	●	●	●	●
Frontguard Assist	●	●	●	●
Traffic Sign Assist	●	●	●	●
Correcteur de trajectoire électronique (ESP®)	●	●	●	●
MirrorCam	○	○	○	○
Caméra de recul	●	●	●	●
Signal de recul acoustique	○	○	○	○
Installation d'extinction d'incendie	●	●	●	●
Capteur de pluie et de luminosité	●	●	●	●
Lave-glace à balai plat avec alimentation en eau intégrée au balai (Aqua Blade®)	●	●	●	●
Stabilité de la carrosserie conformément à ECE-R 66.02	●	●	●	●

	Tourismo L	Tourismo M/3	Tourismo M/2	Tourismo
Poids et réservoir carburant				
Contenance du réservoir de carburant [l]	480	480	480	480
Contenance du réservoir d'additif AdBlue [l]	40	40	40	40
Poids max. total admissible [kg]	24 750	24 750	19 500	19 500
Poids max. admissible essieu avant [kg]	7 500	7 500	7 500	7 500
Poids max. admissible essieu moteur [kg]	12 600	12 600	12 600	12 600
Poids max. admissible essieu traîné [kg]	5 750	5 750	-	-
Chauffage, climatisation et ventilation				
Chauffage à convecteur sur les cloisons latérales	●	●	●	●
Climatisation poste de conduite	●	●	●	●
EvoCool Basic	●	●	●	●
EvoCool Confort	○	○	○	○
EvoCool ComfortPlus	○	○	○	○
Capacité de refroidissement de l'habitacle [kW]	39	35	32	32
Capacité de refroidissement du poste de conduite [kW]	8	8	8	8
Puissance de chauffage du compartiment passager [kW]	39	39	36	36
Puissance de chauffage du poste de conduite [kW]	16	16	18	18
Capacité de remplissage réfrigérant [kg]	7,5	7,5	6,5	6,5
Équivalent CO ₂ [t]	10,725	10,725	9,295	13,585
Rentabilité				
Predictive Powertrain Control (PPC)	○	○	○	○
Tire Pressure Monitoring (TPM)	○	○	○	○
Résistance à l'air (coefficient cw)	0,33	0,33	0,33	0,33

	Tourismo L	Tourismo M/3	Tourismo M/2	Tourismo
Éclairage				
Feux de croisement	●	●	●	●
Feux de route	●	●	●	●
Feux de circulation diurne LED	○	○	○	○
Feux de jour halogène	●	●	●	●
Phares principaux bi-xénon avec lave-phares	○	○	○	○
Phares antibrouillard	●	●	●	●
Éclairage d'accès	●	●	●	●
Éclairage de virage	○	○	○	○
Feux de position	●	●	●	●
Éclairage périphérique pour les soutes	○	○	○	○
Éclairage périphérique en marche arrière	○	○	○	○
Éclairage périphérique pour l'élévateur	○	○	○	○

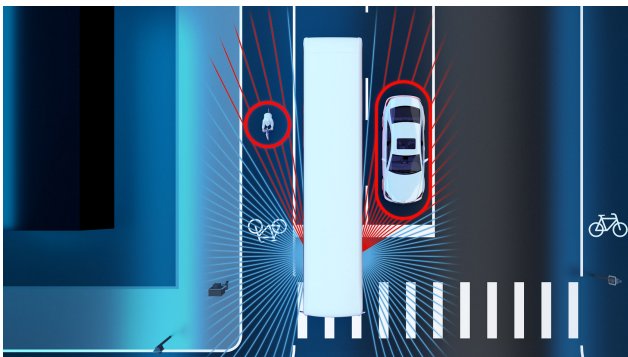
● Équipement de série ○ Option

* Option

** [Plus d'informations sur les catégories vignette Crit'Air.](#)

SÉCURITÉ.

Sideguard Assist 2



Le Sideguard Assist 2 est un système d'assistance à la sécurité qui assiste en permanence le conducteur des deux côtés dans les situations critiques de changement de direction où la visibilité peut être réduite. Lors de changements de direction ou de changements de voie, le système a pour but d'aider, dans le cadre des limites du système, à éviter les situations critiques ou à atténuer les conséquences de l'accident.

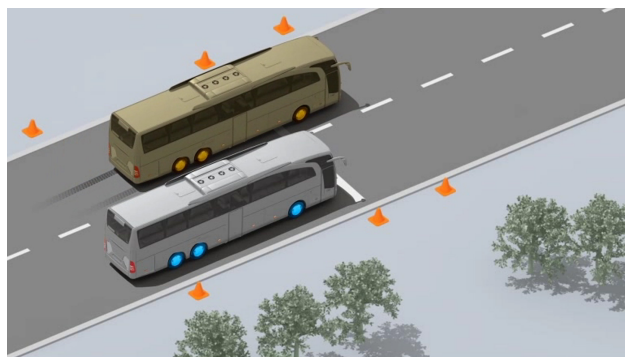
Correcteur de trajectoire électronique (ESP®)

Le correcteur de trajectoire électronique réduit considérablement le risque de dérapage en empêchant, par exemple, le véhicule de déraiper (dans le cadre des limites physiques) en freinant certaines roues de manière ciblée.

Capteur de pluie et de luminosité

Le capteur de pluie et l'éclairage automatique sont des systèmes d'assistance qui assurent automatiquement certaines fonctions par l'intermédiaire de capteurs, afin de soulager le conducteur des opérations de routine.

Assistant au freinage d'urgence (BAS)



Grâce à une comparaison permanente des données, l'assistance au freinage d'urgence détecte immédiatement si la vitesse d'enfoncement de la pédale de frein dépasse soudainement la normale, et génère automatiquement en quelques fractions de seconde la puissance de freinage maximale. Cela permet de raccourcir de manière mesurable la distance d'arrêt du véhicule.

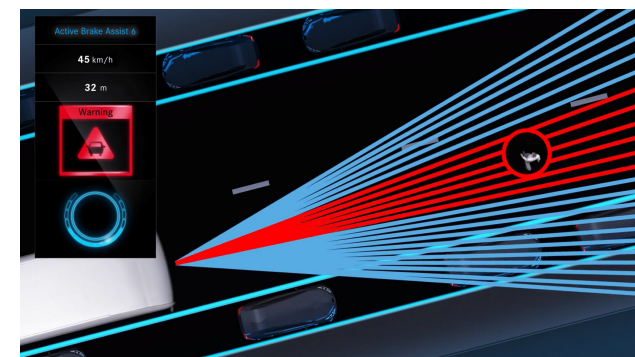
Essuie-glace AquaBlade®

L'essuie-glace AquaBlade® assure une visibilité optimale à tout moment et minimise grâce à son design les bruits d'air et le surplus de consommation.

Le régulateur antipatinage (ASR)

Le régulateur antipatinage (ASR) propose deux manières d'éviter le patinage des roues motrices. Il réduit d'une part la vitesse de rotation de la roue en appliquant un freinage précisément dosé. D'autre part, il régule le couple moteur via « l'accélérateur électronique ».

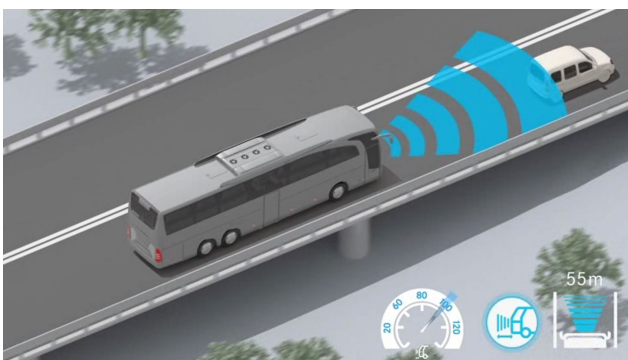
Active Brake Assist 6



L'assistant de freinage d'urgence ABA 6 assiste le conducteur au moyen d'un freinage d'urgence déclenché automatiquement en cas de risque de

collision arrière avec des véhicules qui précèdent ou avec des obstacles immobiles. Il peut également détecter la présence de personnes en mouvement ou immobiles qui se trouvent devant le véhicule. Le système peut réagir en avertissant le conducteur au moyen d'une alerte sonore et visuelle et en déclenchant automatiquement un freinage partiel ou un freinage à fond.

Régulateur de vitesse et de distance intelligent Tempomat



Le régulateur de vitesse et de distance Tempomat (ART) soulage le conducteur en maintenant automatiquement une distance constante définie par le conducteur par rapport au véhicule qui précède, sur la base de mesures effectuées en continu. Un système qui accroît non seulement la sécurité, mais aussi le confort de conduite, en particulier sur les routes nationales et les autoroutes.

Front Collision Guard (FCG)



Le système de sécurité unique Front Collision Guard (FCG) protège passagers et conducteur grâce à une technique brevetée ultramoderne – offrant une fiabilité sans faille en cas de collision frontale.

Assistant de trajectoire (SPA)



L'assistant de trajectoire SPA détecte quand le véhicule quitte involontairement sa voie délimitée. Dès qu'il traverse les lignes de délimitation, le conducteur est averti par une vibration sensible dans son siège.

Tire Pressure Monitoring (TPM)

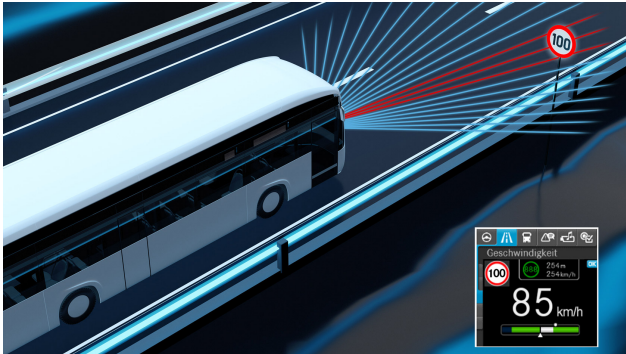


Le système de contrôle de la pression des pneus TPM (Tire Pressure Monitoring) affiche la pression instantanée dans chaque pneumatique et avertit le conducteur en cas de divergence par rapport à la pression optimale. Ce système a une incidence positive sur la consommation de carburant et permet de limiter l'usure ainsi que tout autre dommage grave sur les pneumatiques.

MirrorCam

Le système MirrorCam moderne offre une visibilité claire et complète sur la circulation routière. Équipé de caméras haute résolution, il permet d'améliorer la sécurité de conduite et de minimiser les risques d'accident. Le champ de vision étendu permet au conducteur de détecter les piétons, les cyclistes et les autres usagers de la route dans son environnement. Cela permet de supprimer l'angle mort lorsque l'on tourne à droite.

Traffic Sign Assist - Assistant de signalisation routière



L'assistant de signalisation routière innovant offre un maximum de sécurité et de confort sur la route. La vitesse du véhicule est comparée en continu aux règles de circulation en vigueur grâce au soutien offert par le GPS et la caméra.

Frontguard Assist

Le système Frontguard Assist est un système avancé spécialement conçu pour informer le conducteur de la présence de personnes qui se trouvent à proximité immédiate de l'avant du véhicule et pour l'avertir en cas de risque d'accident. Que ce soit au démarrage ou à vitesse réduite (jusqu'à 15 km/h), l'assistant intelligent peut détecter les collisions potentielles avec les usagers de la route non protégés.

MENTIONS LÉGALES

Après la mise en ligne des pages du site internet, des modifications postérieures peuvent avoir été effectuées. Les informations et les déclarations contenues sur ce site internet doivent être considérées comme approximatives et non engageantes. Les prix sont en vigueur au moment de la publication et peuvent être modifiés sans préavis. Le droit de changer des prix est expressément réservé; aucune responsabilité ne sera admise en cas d'erreurs ou d'omissions. Certaines pages peuvent comporter des accessoires et des équipements spéciaux/facultatifs, des modèles et services, ou d'autres éléments non inclus dans les modèles standard vendus ou qui ne sont pas disponibles dans certains pays, ou seulement en option. Ces modifications peuvent porter sur la structure, la forme, la couleur, les produits et services fournis, et ce, y compris pendant le délai de livraison, à condition qu'il n'en résulte pour le client ni augmentation de prix ni altération de la qualité. Par ailleurs, en ce qui concerne les teintes, il peut résulter des différences entre leur présentation virtuelle et leur apparence réelle.

Les dispositions concernant des prix et les équipements de série standard, ainsi que les déclarations de nature légale et/ou réglementaire et/ou fiscale, mentionnées sur le site internet s'appliquent exclusivement pour la France. Sous réserve d'autres dispositions figurant dans les conditions générales de vente, les prix appliqués sont ceux valables à la date de la livraison. Pour connaître les derniers tarifs en vigueur, merci de contacter un point de vente, représentant commercial local, ou une filiale de Daimler Truck.

Fournisseur: Daimler Buses GmbH, Fasanenweg 10, 70771 Leinfelden-Echterdingen, Allemagne



et Mercedes-Benz sont des marques de Mercedes-Benz Group AG.



10/2025