



# TOURISMO.

Pregled tehničkih podataka i  
opreme.

Mercedes-Benz

The standard for buses.



# PREGLED MODELA TOURISMO.

## Tourismo L



Dužina [mm]:	13.935	Visina [mm]:	3.680
Krug okretanja [mm]:	23.327	Širina [mm]:	2.550

## Tourismo M/3



Dužina [mm]:	13.115	Visina [mm]:	3.680
Krug okretanja [mm]:	21.428	Širina [mm]:	2.550

## Tourismo M/2



Dužina [mm]:	13.115	Visina [mm]:	3.680
Krug okretanja [mm]:	23.774	Širina [mm]:	2.550

## Tourismo



Dužina [mm]:	12.295	Visina [mm]:	3.680
Krug okretanja [mm]:	21.634	Širina [mm]:	2.550

# PREGLJED TEHNIČKIH PODATAKA I OPREME.

	Tourismo L	Tourismo M/3	Tourismo M/2	Tourismo
<b>Transportni kapacitet</b>				
Broj sjedećih mjesta – serijska oprema	1/59	1/55	1/55	1/51
Minimalan broj putnika	48	44	44	44
Maksimalan broj putnika	65	59	55	55
Tip stolice Travel Star Eco (TSE)	●	●	●	●
Tip stolice Travel Star Eco (TSE) Softline	○	○	○	○
Tip stolice Travel Star Eco (TSE) Luxline	○	○	○	○
Tip stolice Travel Star Xtra (TSX)	○	○	○	○
Sjedalo vozača GRAMMER Linea MSG 90.6, sa zračnim ovjesom	●	●	●	●
Sjedalo vozača ISRI 6860, integrirani pneumatski sustav, sigurnosni pojas u 3 točke	○	○	○	○
Mjesto za invalidska kolica	○	○	○	○

	<b>Tourismo L</b>	<b>Tourismo M/3</b>	<b>Tourismo M/2</b>	<b>Tourismo</b>
<b>Dimenzije</b>				
Dužina [mm]	13.935	13.115	13.115	12.295
Dužina uklj. retrovizore [mm]	14.296	13.476	13.476	12.656
Širina [mm]	2.550	2.550	2.550	2.550
Visina [mm]	3.680	3.680	3.680	3.680
Unutarnja visina stajanja [mm]	2.014	2.014	2.010	2.010
Unutarnja visina stajanja u središnjem prolazu [mm]	2.014	2.014	2.010	2.010
Međuosovinski razmak prednja osovina - pogonska osovina [mm]	6.910	6.090	6.910	6.090
Međuosovinski razmak pogonska osovina - prateća osovina iza pogonske [mm]	1.350	1.350	-	-
Dimenzije guma	295/80 R 22,5	295/80 R 22,5	295/80 R 22,5	295/80 R 22,5
Prevjes sprijeda [mm]	2.890	2.890	2.890	2.890
Prevjes straga [mm]	2.785	2.785	3.315	3.315
Krug okretanja [mm]	23.327	21.428	23.774	21.634
Min. krug okretanja [mm]	23.327	21.428	23.774	21.634
Krug traga [mm]	19.190	17.252	19.589	17,45
Otklon kotača na prednjoj osovini, maks. [°]	54	54	54	54
Zamah stražnjeg dijela vozila [mm]	1.126	1.186	649	719
Korisni volumen / obujam AdBlue [l]	35 / 40	35 / 40	35 / 40	35 / 40
Obujam spremnika za gorivo lijevo/desno [l]	260 / 220	260 / 220	260 / 220	260 / 220
Obujam prtljažnika [m <sup>3</sup> ]	12,1	9,9	12,1	9,9
Spremišni prostor [m <sup>3</sup> ]	1,15	1,35	1,6	1,5
Visina poda na prolazu u sredini iznad kolnika [mm]	1.370	1.370	1.370	1.370
Visina podesta [mm]	150	150	150	150
Visina ulaza vrata 1 [mm]	355	355	355	355

Visina ulaza vrata 2 [mm]	365	365	365	365
Svijetli otvor vrata 1 [mm]	770	770	770	770
Svijetli otvor vrata 2 [mm]	590-650	900	590-650	590-650

### Vrata i ostakljenje

Broj vrata	2	2	2	2
Okretna vrata koja se otvaraju prema van (AST)	●	●	●	●
Položaj vrata (A ili B)	A	A	A	A
Lift	○	○	●	○
Dvostruko ostakljenje	●	●	●	●
Grijano prednje staklo	○	○	○	○
Prednje staklo Opticool	●	●	●	●

	<b>Tourismo L</b>	<b>Tourismo M/3</b>	<b>Tourismo M/2</b>	<b>Tourismo</b>
<b>Pogon</b>				
Motor	Mercedes-Benz OM 470	Mercedes-Benz OM 470	Mercedes-Benz OM 470	Mercedes-Benz OM 470
Motor 2*	Mercedes-Benz OM 470	Mercedes-Benz OM 470	Mercedes-Benz OM 470	Mercedes-Benz OM 470
Motor 3*	Mercedes-Benz OM 470	Mercedes-Benz OM 470	Mercedes-Benz OM 470	Mercedes-Benz OM 470
Motor 4*	-	Mercedes-Benz OM 470	Mercedes-Benz OM 470	Mercedes-Benz OM 470
Tip motora	6-cilindarski linijski motor	6-cilindarski linijski motor	6-cilindarski linijski motor	6-cilindarski linijski motor
Nazivna snaga [kW]	290	290	265	265
Nazivna snaga 2* [kW]	315	265	290	290
Nazivna snaga 3* [kW]	335	315	315	315
Nazivna snaga 4* [kW]	-	335	335	335
Maks. okretni moment [Nm]	1.900	1.700	1.700	1.700
Maks. okretni moment 2* [Nm]	2.100	1.900	1.900	1.900
Maks. okretni moment 3* [Nm]	2.200	2.100	2.100	2.100
Maks. okretni moment 4* [Nm]	-	2.200	2.200	2.200
pri broju okretaja [1/min]	1.100	1.100	1.100	1.100
pri broju okretaja 2* [1/min]	1.100	1.100	1.100	1.100
pri broju okretaja 3* [1/min]	1.100	1.100	1.100	1.100
pri broju okretaja 4* [1/min]	-	1.100	1.100	1.100
Obujam [l-litra]	10,7	10,7	10,7	10,7
Obujam 2* [l-litra]	10,7	10,7	10,7	10,7
Obujam 3* [l-litra]	10,7	10,7	10,7	10,7
EU norma o ispušnim plinovima	Euro VI E	Euro VI E	Euro VI E	Euro VI E
Mjenjač	Mercedes-Benz GO 210-6	Mercedes-Benz GO 210-6	Mercedes-Benz GO 210-6	MB GO 190-6
Mjenjač 2*	ZF Ecolife AP	ZF Ecolife AP	Mercedes-Benz GO 250-8	Mercedes-Benz GO 210-6
Mjenjač 3*	Mercedes-Benz GO 250-8	Mercedes-Benz GO 250-8	ZF Ecolife AP	Mercedes-Benz GO 250-8

Mjenjač 4*	-	Mercedes-Benz GO 230-6	Mercedes-Benz GO 190-6	ZF Ecolife AP
<b>Podvozje</b>				
Upravljanje	ZF 8098 Servocom	ZF 8098 Servocom	ZF 8098 Servocom	ZF 8098 Servocom
Prednja osovina, tip	ZF RL 82 EC	ZF RL 82 EC	ZF RL 82 EC	ZF RL 82 EC
Pogonska osovina, tip	Mercedes-Benz RO 440	Mercedes-Benz RO 440	Mercedes-Benz RO 440	Mercedes-Benz RO 440
Prednja osovina: zasebni ovjes na kotačima, stabilizator	●	●	●	●
Pogonska osovina: sa stabilizatorom	●	●	●	●
Prateća osovina iza pogonske: aktivno upravljana, zasebni ovjes na kotačima	●	●	-	-
Uređaj za dizanje i spuštanje	●	●	●	●
Spuštanje prednjeg dijela	○	○	○	○
Amortizacija zračnim ovjesom putem regulacije razine (ENR)	●	●	●	●
<b>Kočenje</b>				
Zračne disk kočnice na svim osovinama	●	●	●	●
Elektronički program stabilnosti (ESP®)	●	●	●	●
Elektronički sustav kočenja (EBS)	●	●	●	●
Antiblokirajući sustav (ABS)	●	●	●	●
Sustav za potporu kočenju (BAS)	●	●	●	●
Regulacija pogonskog proklizavanja (ASR)	●	●	●	●
Limitator dugotrajnog kočenja (DBL)	●	●	●	●
Retarder	Sekundarni retarder na vodu (SWR)	Sekundarni retarder na vodu (SWR)	Sekundarni retarder na vodu (SWR)	Sekundarni retarder na vodu (SWR)
Automatska stanična kočnica s blokadom kretanja	○	○	○	○
Parkirna kočnica	●	●	●	●

	Tourismo L	Tourismo M/3	Tourismo M/2	Tourismo
<b>Sigurnosni sustavi i sustavi pomoći vozaču</b>				
Test udarom klatna sukladno ECE R29	●	●	●	●
Tempomat za regulaciju razmaka (ART)	○	○	○	○
Sustav pomoći za zadržavanje smjera (SPA)	●	●	●	●
Attention Assist (AtAs)	●	●	●	●
Tire Pressure Monitoring (TPM)	●	●	●	●
Active Brake Assist 6 (ABA 6)	●	●	●	●
Front Collision Guard (FCG)	●	●	●	●
Sideguard Assist 2	●	●	●	●
Frontguard Assist	●	●	●	●
Traffic Sign Assist	●	●	●	●
Elektronički program stabilnosti (ESP®)	●	●	●	●
MirrorCam	○	○	○	○
Kamera za vožnju unatrag	●	●	●	●
Zvučni signal za vožnju unatrag	○	○	○	○
Uređaj za gašenje požara	●	●	●	●
Senzor za kišu i svjetlo	●	●	●	●
Sustav s ravnim brisačima s dovodom vode putem metlice brisača (Aqua Blade®)	●	●	●	●
Čvrstoća konstrukcije u skladu sa smjernicom ECE-R 66.02	●	●	●	●

	Tourismo L	Tourismo M/3	Tourismo M/2	Tourismo
<b>Utezi i spremnici goriva</b>				
Obujam spremnika za gorivo [l]	480	480	480	480
Obujam spremnika za aditiv AdBlue [l]	40	40	40	40
Ukupna dopuštena masa [kg]	24.750	24.750	19.500	19.500
Dopuštena masa na prednjoj osovini [kg]	7.500	7.500	7.500	7.500
Dopuštena masa na pogonskoj osovini [kg]	12.600	12.600	12.600	12.600
Dopuštena masa na pratećoj osovini iza pogonske [kg]	5.750	5.750	-	-
<b>Grijanje, ventilacija i klimatizacija</b>				
Konvekcijsko grijanje na bočnim stijenkama	●	●	●	●
Klimatizacija mjesta vozača	●	●	●	●
EvoCool Basic	●	●	●	●
EvoCool Comfort	○	○	○	○
EvoCool ComfortPlus	○	○	○	○
Rashladni učinak u prostoru za putnike [kW]	39	35	32	32
Rashladni učinak na mjestu vozača [kW]	8	8	8	8
Snaga grijanja u prostoru za putnike [kW]	39	39	36	36
Snaga grijanja na mjestu vozača [kW]	16	16	18	18
Kapacitet sredstva za hlađenje [kg]	7,5	7,5	6,5	6,5
CO <sub>2</sub> ekvivalent [t]	10,725	10,725	9,295	13,585
<b>Ekonomija</b>				
Predictive Powertrain Control (PPC)	○	○	○	○
Kontrola tlaka u gumama (TPM)	○	○	○	○
Otpor zraka (cw-vrijednost)	0,33	0,33	0,33	0,33

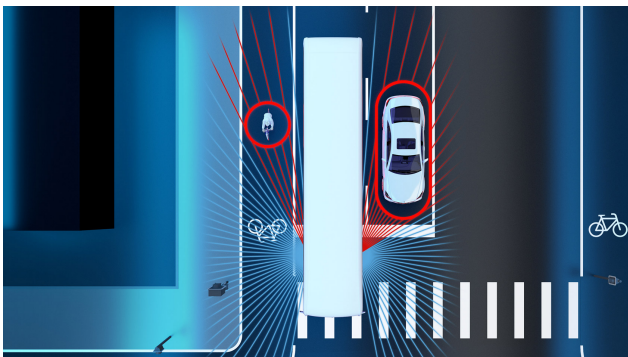
	Tourismo L	Tourismo M/3	Tourismo M/2	Tourismo
<b>rasvjeta</b>				
Kratka svjetla	●	●	●	●
Duga svjetla	●	●	●	●
Svjetla za dnevnu vožnju u LED tehnologiji	○	○	○	○
Halogena svjetla za dnevnu vožnju	●	●	●	●
Biksenonska glavna prednja svjetla sa sustavom za čišćenje	○	○	○	○
Svjetla za maglu	●	●	●	●
Rasvjeta ulaznog prostora	●	●	●	●
Svjetla za skretanje	○	○	○	○
Pozicijska svjetla	●	●	●	●
Rasvjeta okoline, prtljažnik	○	○	○	○
Rasvjeta okoline za vožnju unatrag	○	○	○	○
Rasvjeta okoline za lift	○	○	○	○

● serijska oprema ○ Dodatna oprema

\* Dodatna oprema

# SIGURNOST.

## Sideguard Assist 2



Sideguard Assist 2 je sigurnosni sustav pomoći koji podržava vozača u kritičnim situacijama prilikom skretanja udesno ili ulijevo kada je vidljivost eventualno ograničena. Sustav je osmišljen kako bi pomogao detektirati pokretne prepreke unutar ograničenja sustava te upozorava vozača kako bi izbjegao kritične situacije ili smanjio posljedice nesreća prilikom skretanja ili promjene voznog traka.

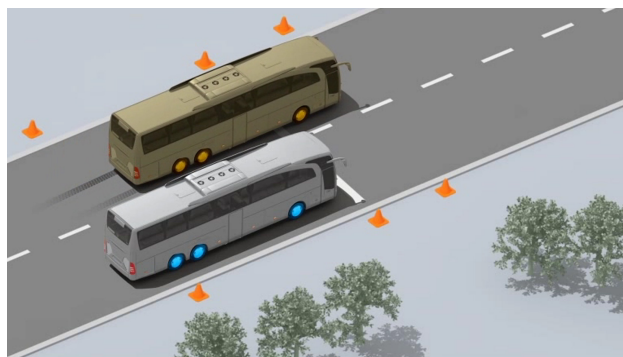
## Elektronički program stabilnosti (ESP®)

Elektronički program stabilnosti značajno smanjuje rizik od zanošenja, na primjer ciljanim kočenjem pojedinačnih kotača kako bi se spriječilo izlijetanje vozila unutar granica fizike.

## Senzor za svjetlo i kišu

Senzor za kišu i automatsko svjetlo za vožnju sustavi su pomoći koji aktiviraju automatizirane funkcije pomoću senzora i oslobađaju vozača rutinskih zadataka.

## Sustav za potporu kočenju (BAS)



Kontinuiranim uspoređivanjem podataka, sustav za potporu kočenju odmah prepoznaje kada brzina pritiskanja papučiće kočnice iznenada prijeđe uobičajenu razinu te u takvim situacijama, u djeliću sekunde automatski pruži veću snagu kočenja nego što odgovara položaju papučiće kočnice. Time se mjerljivo skraćuje zaustavni put autobusa.

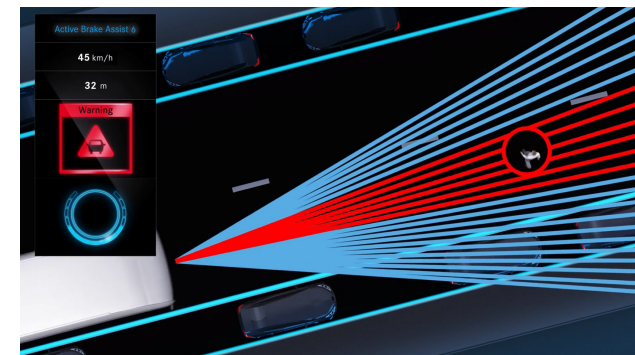
## AquaBlade® metlice brisača vjetrobranskog stakla

AquaBlade® metlice brisača vjetrobranskog stakla osiguravaju optimalnu vidljivost u svakom trenutku, a zahvaljujući svom dizajnu minimiziraju buku u vožnji kao i potrošnju goriva.

## Regulacija pogonskog proklizavanja (ASR)

ASR na dva načina sprječava proklizavanje pogonskih kotača. S jedne strane, ASR smanjuje proklizavanje kotača doziranom intervencijom kočenja na najmanju moguću mjeru. S druge se strane pomoću „elektroničke papučiće gasa” regulira okretni moment motora.

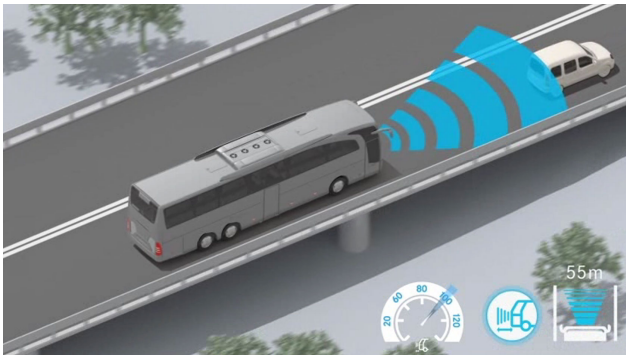
## Active Brake Assist 6



Sustav pomoći pri kočenju u nuždi ABA 6 podržava vozača automatskim pokretanjem kočenja u nuždi

ako postoji neposredna opasnost od sudara s vozilima ispred ili nepokretnim preprekama. Također može otkriti ljude koji se kreću ili stoje te bicikliste ispred vozila. Sustav na to može odgovoriti zvučnim i vizualnim upozorenjem vozaču, kao i automatski pokrenutim djelomičnim ili potpunim kočenjem.

## Inteligentni adaptivni tempomat



Adaptivni tempomat (ART) rasterećuje vozača time što na temelju stalnih mjerenja automatski održava stalnu, od vozača definiranu, udaljenost do vozila ispred. To ne samo da povećava sigurnost na prigradskim cestama i autocestama, već i udobnost.

## Front Collision Guard (FCG)



Jedinstveni sigurnosni sustav Front Collision Guard (FCG) štiti vozače i putnike najsuvremenijom, patentiranom tehnologijom - beskompromisno pouzdanom u slučaju frontalnog sudara.

## Sustav pomoći pri zadržavanju vozne trake (SPA)



Sustav pomoći pri zadržavanju vozne trake SPA detektira kada vozilo slučajno napusti označenu traku. Ako prijeđe linije označavanja, vozača upozorava jasna vibracija u vozačevom sjedalu.

## Nadzor tlaka u gumama TPM (Tire Pressure Monitoring)



Nadzor tlaka u gumama TPM (Tire Pressure Monitoring) pokazuje trenutni tlak u pojedinim gumama i upozorava na odstupanja od optimalnog tlaka. To smanjuje trošenje guma, pozitivno utječe na potrošnju goriva i sprječava opasna oštećenja guma.

## MirrorCam

Suvremeni sustav MirrorCam omogućuje jasan i sveobuhvatan pregled cestovnog prometa. Opremljen s kamerama visoke razlučivosti povećava se sigurnost tijekom vožnje, a rizik od nesreća svodi na minimum. Prošireno vidno polje omogućuje vozaču prepoznavanje okolnih pješaka, biciklista i drugih sudionika u prometu. Time se eliminira mrtvi kut pri skretanju udesno.

## Traffic Sign Assist (TSA)



Inovativni Traffic Sign Assist nudi najvišu razinu sigurnosti i udobnosti na cesti. Zahvaljujući podršci GPS-a i kamere, brzina vozila kontinuirano se uspoređuje s važećim prometnim propisima.

## Frontguard Assist

Frontguard Assist je napredni sustav posebno razvijen za obavještavanje vozača o pješacima u neposrednoj blizini prednjeg dijela vozila te upozorava na nadolazeću nezgodu. Bez obzira da li se vozilo pokreće ili se kreće sporo (do 15 km/h), inteligentni pomagač može detektirati potencijalne sudare sa nezaštićenim sudionicima u prometu.

# PRAVNE NAPOMENE

Neke informacije o proizvodu, ilustracije i slike sadržane u ovoj digitalnoj ponudi možda su pripremljene za generičku upotrebu na Daimler Buses digitalnim ponudama, a koje su u ponudi u različitim zemljama širom svijeta. Slijedom toga, neke informacije i/ili pribor koji nisu dostupni u nekim zemljama ili koji, kako bi udovoljili potražnji na lokalnom tržištu ili regulatornim kontrolama u tim zemljama, mogu biti dostupni samo u različitim specifikacijama ili konfiguracijama. Ako vas zanima bilo koji model vozila, boja, opcija ili dodaci prikazani na internetskoj stranici i niste sigurni u njihovu dostupnost ili specifikaciju na vašem tržištu, trebate kontaktirati Daimler Buses i/ili lokalnog ovlaštenog prodavatelja za odgovarajući proizvod, za informacije o trenutnim detaljima na vašem tržištu.

Ako u uvjetima prodaje ili isporuke nije drugačije navedeno, vrijede cijene važeće na dan isporuke. Za naše ugovorne partnere cijene su neobvezujuće preporučene cijene. Stoga o najnovijem statusu pitajte podružnicu ili ugovornog partnera.

Pružatelj usluga: Daimler Buses GmbH, Fasanenweg 10, 70771 Leinfelden-Echterdingen, Njemačka



i Mercedes-Benz su zaštićene robne marke Mercedes-Benz Group AG.



10/2025