



DER TOURISMO.

Alle technischen Daten und
Ausstattungen im Überblick.

Mercedes-Benz

The standard for buses.



DER TOURISMO IM ÜBERBLICK.

Tourismo L



Länge [mm]:	13.935	Höhe [mm]:	3.680
Wendekreis [mm]:	23.327	Breite [mm]:	2.550

Tourismo M/3



Länge [mm]:	13.115	Höhe [mm]:	3.680
Wendekreis [mm]:	21.428	Breite [mm]:	2.550

Tourismo M/2



Länge [mm]:	13.115	Höhe [mm]:	3.680
Wendekreis [mm]:	23.774	Breite [mm]:	2.550

Tourismo



Länge [mm]:	12.295	Höhe [mm]:	3.680
Wendekreis [mm]:	21.634	Breite [mm]:	2.550

ALLE TECHNISCHEN DATEN UND AUSSTATTUNGEN IM ÜBERBLICK.

	Tourismo L	Tourismo M/3	Tourismo M/2	Tourismo
Beförderungskapazität				
Sitzplatzanzahl - Serienbestuhlung	1/59	1/55	1/55	1/51
Fahrgastkapazität Min.	48	44	44	44
Fahrgastkapazität Max.	65	59	55	55
Stuhltyp Travel Star Eco (TSE)	●	●	●	●
Stuhltyp Travel Star Eco (TSE) Softline	○	○	○	○
Stuhltyp Travel Star Eco (TSE) Luxline	○	○	○	○
Stuhltyp Travel Star Xtra (TSX)	○	○	○	○
Fahrersitz GRAMMER Linea MSG 90.6, luftgefedert	●	●	●	●
Fahrersitz ISRI 6860, integriertes Pneumatiksystem, Dreipunktgurt	○	○	○	○
Rollstuhlplatz	○	○	○	○

	Tourismo L	Tourismo M/3	Tourismo M/2	Tourismo
Bemaßungen				
Länge [mm]	13.935	13.115	13.115	12.295
Länge inkl. Spiegel [mm]	14.296	13.476	13.476	12.656
Breite [mm]	2.550	2.550	2.550	2.550
Höhe [mm]	3.680	3.680	3.680	3.680
Innenstehhöhe [mm]	2.014	2.014	2.010	2.010
Innenstehhöhe Mittelgang [mm]	2.014	2.014	2.010	2.010
Radstand Vorderachse-Antriebsachse [mm]	6.910	6.090	6.910	6.090
Radstand Antriebsachse - Nachlaufachse [mm]	1.350	1.350	-	-
Reifengröße	295/80 R 22,5	295/80 R 22,5	295/80 R 22,5	295/80 R 22,5
Überhang vorn [mm]	2.890	2.890	2.890	2.890
Überhang hinten [mm]	2.785	2.785	3.315	3.315
Wendekreis [mm]	23.327	21.428	23.774	21.634
Wendekreis min. [mm]	23.327	21.428	23.774	21.634
Spurkreis [mm]	19.190	17.252	19.589	17,45
Radeinschlag Vorderachse max. [°]	54	54	54	54
Ausschwenkmaß [mm]	1.126	1.186	649	719
Nutzvolumen / Fassungsvermögen AdBlue [l]	35 / 40	35 / 40	35 / 40	35 / 40
Fassungsvermögen Kraftstoffbehälter links / rechts [l]	260 / 220	260 / 220	260 / 220	260 / 220
Kofferraumvolumen [m³]	12,1	9,9	12,1	9,9
Stauraum [m³]	1,15	1,35	1,6	1,5
Fußbodenhöhe Mittelgang über Fahrbahn [mm]	1.370	1.370	1.370	1.370
Podesthöhe [mm]	150	150	150	150
Einstiegshöhe Tür 1 [mm]	355	355	355	355
Einstiegshöhe Tür 2 [mm]	365	365	365	365

Lichte Türbreite 1 [mm]	770	770	770	770
Lichte Türbreite 2 [mm]	590-650	900	590-650	590-650
Türen und Verglasung				
Anzahl Türen	2	2	2	2
Außenschwenktür (AST)	●	●	●	●
Türlage (A oder B)	A	A	A	A
Lift	○	○	●	○
Doppelverglasung	●	●	●	●
Windschutzscheibe beheizbar	○	○	○	○
Windschutzscheibe Opticool	●	●	●	●

	Tourismo L	Tourismo M/3	Tourismo M/2	Tourismo
Antrieb				
Motor	Mercedes-Benz OM 470	Mercedes-Benz OM 470	Mercedes-Benz OM 470	Mercedes-Benz OM 470
Motor 2*	Mercedes-Benz OM 470	Mercedes-Benz OM 470	Mercedes-Benz OM 470	Mercedes-Benz OM 470
Motor 3*	Mercedes-Benz OM 470	Mercedes-Benz OM 470	Mercedes-Benz OM 470	Mercedes-Benz OM 470
Motor 4*	-	Mercedes-Benz OM 470	Mercedes-Benz OM 470	Mercedes-Benz OM 470
Motor Typ	6-Zylinder-Reihenmotor	6-Zylinder-Reihenmotor	6-Zylinder-Reihenmotor	6-Zylinder-Reihenmotor
Nennleistung [kW]	290	290	265	265
Nennleistung 2* [kW]	315	265	290	290
Nennleistung 3* [kW]	335	315	315	315
Nennleistung 4* [kW]	-	335	335	335
Max. Drehmoment [Nm]	1.900	1.700	1.700	1.700
Max. Drehmoment 2* [Nm]	2.100	1.900	1.900	1.900
Max. Drehmoment 3* [Nm]	2.200	2.100	2.100	2.100
Max. Drehmoment 4* [Nm]	-	2.200	2.200	2.200
bei Drehzahl [1/min]	1.100	1.100	1.100	1.100
bei Drehzahl 2* [1/min]	1.100	1.100	1.100	1.100
bei Drehzahl 3* [1/min]	1.100	1.100	1.100	1.100
bei Drehzahl 4* [1/min]	-	1.100	1.100	1.100
Hubraum [l-Liter]	10,7	10,7	10,7	10,7
Hubraum 2* [l-Liter]	10,7	10,7	10,7	10,7
Hubraum 3* [l-Liter]	10,7	10,7	10,7	10,7
EU Abgasnorm	Euro VI E	Euro VI E	Euro VI E	Euro VI E
Getriebe	Mercedes-Benz GO 210-6	Mercedes-Benz GO 210-6	Mercedes-Benz GO 210-6	MB GO 190-6
Getriebe 2*	ZF Ecolife AP	ZF Ecolife AP	Mercedes-Benz GO 250-8	Mercedes-Benz GO 210-6
Getriebe 3*	Mercedes-Benz GO 250-8	Mercedes-Benz GO 250-8	ZF Ecolife AP	Mercedes-Benz GO 250-8

Fahrwerk				
Lenkung	ZF 8098 Servocom	ZF 8098 Servocom	ZF 8098 Servocom	ZF 8098 Servocom
Vorderachse, Typ	ZF RL 82 EC	ZF RL 82 EC	ZF RL 82 EC	ZF RL 82 EC
Antriebsachse, Typ	Mercedes-Benz RO 440	Mercedes-Benz RO 440	Mercedes-Benz RO 440	Mercedes-Benz RO 440
Vorderachse: Einzelradaufhängung, Stabilisator	●	●	●	●
Antriebsachse: mit Stabilisator	●	●	●	●
Nachlaufachse: aktiv gelenkt, Einzelradaufhängung	●	●	-	-
Hebe- und Senkanlage	●	●	●	●
Kneeling	○	○	○	○
Luftfederung über Elektronische Niveauregelung (ENR)	●	●	●	●
Bremsen				
Druckluft-Scheibenbremsen an allen Achsen	●	●	●	●
Elektronisches Stabilitätsprogramm (ESP®)	●	●	●	●
Elektronisches Bremssystem (EBS)	●	●	●	●
Antiblockiersystem (ABS)	●	●	●	●
Brems-Assistent (BAS)	●	●	●	●
Antriebsschlupfregelung (ASR)	●	●	●	●
Dauerbremslimiter (DBL)	●	●	●	●
Retarder	Sekundär-Wasser-Retarder (SWR)	Sekundär-Wasser-Retarder (SWR)	Sekundär-Wasser-Retarder (SWR)	Sekundär-Wasser-Retarder (SWR)
Automatische Haltestellenbremse mit Anfahrsperr	○	○	○	○
Feststellbremse	●	●	●	●

	Tourismo L	Tourismo M/3	Tourismo M/2	Tourismo
Sicherheit und Fahrassistenzsysteme				
Pendelschlagprüfung nach ECE-R29	●	●	●	●
Abstandsregeltempomat (ART)	○	○	○	○
Spur-Assistent (SPA)	●	●	●	●
Attention Assist (AtAs)	●	●	●	●
Tire Pressure Monitoring (TPM)	●	●	●	●
Active Brake Assist 6 (ABA 6)	●	●	●	●
Front Collision Guard (FCG)	●	●	●	●
Sideguard Assist 2	●	●	●	●
Frontguard Assist	●	●	●	●
Traffic Sign Assist	●	●	●	●
Elektronisches Stabilitätsprogramm (ESP®)	●	●	●	●
MirrorCam	○	○	○	○
Rückfahrkamera	●	●	●	●
Akustisches Rückfahrwarnsignal	○	○	○	○
Brandlöschanlage	●	●	●	●
Regen-Licht-Sensor	●	●	●	●
Flachblattscheibenwischer mit Wasserzuführung über Wischerblatt (Aqua Blade®)	●	●	●	●
Aufbaufestigkeit nach ECE-R 66.02	●	●	●	●

	Tourismo L	Tourismo M/3	Tourismo M/2	Tourismo
Gewichte und Kraftstoffbehälter				
Fassungsvolumen Kraftstoffbehälter [l]	480	480	480	480
Fassungsvolumen Additivbehälter AdBlue [l]	40	40	40	40
Zulässiges Gesamtgewicht [kg]	24.750	24.750	19.500	19.500
Zulässiges Gewicht Vorderachse [kg]	7.500	7.500	7.500	7.500
Zulässiges Gewicht Antriebsachse [kg]	12.600	12.600	12.600	12.600
Zulässiges Gewicht Nachlaufachse [kg]	5.750	5.750	-	-
Heizung, Lüftung und Klima				
Konvektorenheizung an den Seitenwänden	●	●	●	●
Fahrerplatzklimatisierung	●	●	●	●
EvoCool Basic	●	●	●	●
EvoCool Comfort	○	○	○	○
EvoCool ComfortPlus	○	○	○	○
Kühlleistung Fahrgastraum [kW]	39	35	32	32
Kühlleistung Fahrerplatz [kW]	8	8	8	8
Heizleistung Fahrgastraum [kW]	39	39	36	36
Heizleistung Fahrerplatz [kW]	16	16	18	18
Kältemittel Füllmenge [kg]	7,5	7,5	6,5	6,5
CO ₂ -Äquivalent [t]	10,725	10,725	9,295	13,585
Wirtschaftlichkeit				
Predictive Powertrain Control (PPC)	○	○	○	○
Tire Pressure Monitoring (TPM)	○	○	○	○
Luftwiderstand (cw-Wert)	0,33	0,33	0,33	0,33

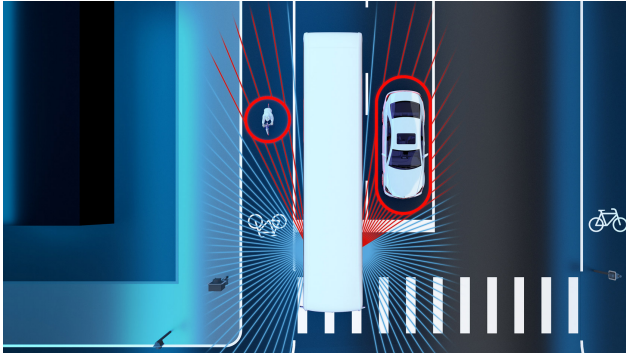
	Tourismo L	Tourismo M/3	Tourismo M/2	Tourismo
Beleuchtung				
Abblendlicht	●	●	●	●
Fernlicht	●	●	●	●
Tagfahrlicht LED	○	○	○	○
Tagfahrlicht Halogen	●	●	●	●
Hauptscheinwerfer Bi-Xenon inkl. Reinigungsanlage	○	○	○	○
Nebelscheinwerfer	●	●	●	●
Einstiegsbeleuchtung	●	●	●	●
Abbiegelicht	○	○	○	○
Positionsleuchten	●	●	●	●
Umfeldbeleuchtung Gepäckraum	○	○	○	○
Umfeldbeleuchtung für Rückwärtsfahrt	○	○	○	○
Umfeldbeleuchtung für Hublift	○	○	○	○

● Serienausstattung ○ Sonderausstattung

* Sonderausstattung

SICHERHEIT.

Sideguard Assist 2



Der Sideguard Assist 2 ist ein Sicherheits-Assistenz-System, das den Fahrer beidseitig in kritischen Abbiegesituationen mit möglicherweise eingeschränkter Sicht unterstützt. Das System soll beim Abbiegen oder beim Spurwechsel dabei helfen, innerhalb der Systemgrenzen sich bewegende Hindernisse zu erkennen und den Fahrer zu warnen um kritische Situationen zu vermeiden oder Unfallfolgen zu reduzieren.

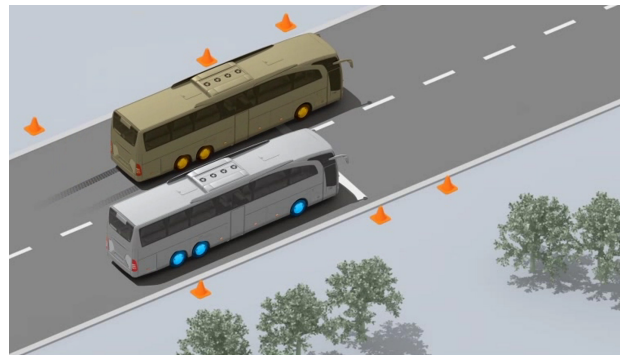
Elektronisches Stabilitätsprogramm (ESP®)

Das Elektronische Stabilitätsprogramm reduziert die Schleudergefahr deutlich, indem es zum Beispiel durch gezieltes Abbremsen einzelner Räder einem Ausbrechen des Fahrzeugs im Rahmen der physikalischen Grenzen entgegenwirkt.

Regen-Licht-Sensor

Der Regensensor und das automatische Fahrlicht sind Assistenzsysteme, die automatisierte Funktionen durch eine Sensorik aktivieren und den Fahrer von Routineaufgaben entlasten.

Bremsassistent (BAS)



Durch einen ständigen Vergleich der Daten erkennt der Bremsassistent sofort, wenn die Betätigungsgeschwindigkeit des Bremspedals plötzlich das übliche Maß übersteigt und stellt in solchen Situationen binnen Sekundenbruchteilen automatisch mehr Bremskraft zur Verfügung, als es der Bremspedalstellung entspricht. Dadurch wird der Anhalteweg des Busses messbar verkürzt.

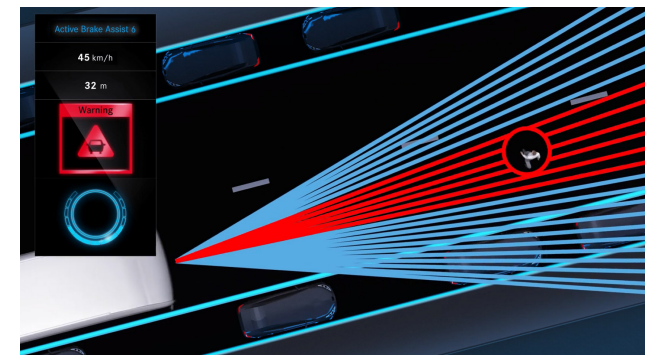
AquaBlade®-Scheibenwischer

Die AquaBlade®-Scheibenwischer sorgen jederzeit für eine optimale Sicht und minimieren dank des ergonomischen Designs sowohl Fahrgeräusche als auch den Verbrauch.

Antriebsschlupfregelung (ASR)

ASR verhindert das Durchdrehen der Antriebsräder auf zwei Arten. Zum einen minimiert ASR das Durchdrehen des Rades durch dosierte Brems Eingriffe. Zum anderen wird das Drehmoment des Motors über das „Elektronische Gaspedal“ reguliert.

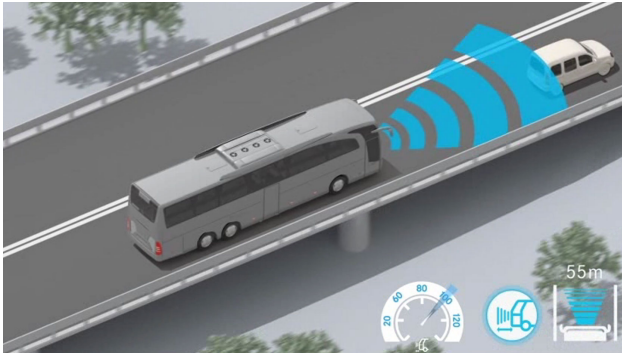
Active Brake Assist 6



Der Notbremsassistent ABA 6 unterstützt den Fahrer durch eine automatisch eingeleitete Notbremsung bei drohender Gefahr von Auffahrunfällen auf vorausfahrende Fahrzeuge oder auf stehende Hindernisse. Er kann ebenfalls

sich bewegende oder stehende Personen und Fahrradfahrer vor dem Fahrzeug erkennen. Das System kann darauf mit einer akustischen und optischen Warnung des Fahrers sowie einer automatisch eingeleiteten Teilbremsung bzw. einer Vollbremsung reagieren.

Intelligenter Abstandsregeltempomat



Der Abstandsregeltempomat (ART) entlastet den Fahrer, indem er auf der Basis ständiger Messungen automatisch einen gleichbleibenden, vom Fahrer definierten Abstand zum vorausfahrenden Fahrzeug einhält. Das erhöht gerade auf Landstraßen und Autobahnen nicht nur die Sicherheit, sondern auch den Komfort.

Front Collision Guard (FCG)



Das einzigartige Sicherheitssystem Front Collision Guard (FCG) schützt Fahrer und Fahrgäste mit hochmoderner, patentierter Technik – kompromisslos zuverlässig bei Frontalaufprall.

Spur-Assistent (SPA)



Der Spur-Assistent SPA erkennt, wenn das Fahrzeug ungewollt die markierte Spur verlässt. Überfährt es die Markierungslinien, wird der Fahrer durch ein deutliches Vibrieren am Fahrersitz gewarnt.

Tire Pressure Monitoring (TPM)



Die Reifendruckkontrolle TPM (Tire Pressure Monitoring) zeigt den aktuellen Druck in den einzelnen Reifen an und warnt bei Abweichungen vom optimalen Druck. Dies verringert den Verschleiß der Reifen, hat positiven Einfluss auf den Kraftstoffverbrauch und verhindert gefährliche Reifenschäden.

MirrorCam

Das moderne MirrorCam System ermöglicht eine klare und umfassende Sicht auf den Straßenverkehr. Mit hochauflösenden Kameras ausgestattet, wird die Fahrsicherheit und das Risiko von Unfällen minimiert. Das erweiterte Sichtfeld ermöglicht es dem Fahrer, Fußgänger, Radfahrer und andere Verkehrsteilnehmer im Umfeld zu erkennen. Hierdurch entfällt beim Rechtsabbiegen der Tote Winkel.

Traffic Sign Assist



Der innovative Traffic Sign Assist bietet ein Höchstmaß an Sicherheit und Komfort auf der Straße. Dank GPS- und Kameraunterstützung wird die Fahrzeuggeschwindigkeit kontinuierlich mit den gültigen Verkehrsregeln verglichen.

Frontguard Assist

Der Frontguard Assist ist ein fortschrittliches System, welches speziell dazu entwickelt wurde, um den Fahrer über Personen in unmittelbarer Nähe zur Fahrzeugfront zu informieren und bei einem drohenden Unfall zu warnen. Egal ob beim Anfahren oder langsam fahren (bis 15 km/h), der intelligente Helfer kann potenzielle Kollisionen mit ungeschützten Verkehrsteilnehmern erkennen.

RECHTLICHE HINWEISE

Nach Redaktionsschluss einzelner Seiten können sich Änderungen bei Produkten und Leistungen ergeben haben. Konstruktions- oder Formänderungen, Abweichungen im Farbton sowie Änderungen des Liefer- oder Leistungsumfangs seitens des Herstellers bleiben während der Lieferzeit vorbehalten, sofern die Änderungen oder Abweichungen unter Berücksichtigung unserer Interessen für den Kunden zumutbar sind. Die Abbildungen können auch Zubehör, Sonderausstattungen oder sonstige Umfänge enthalten, die nicht zum serienmäßigen Liefer- oder Leistungsumfang gehören. Farbabweichungen sind technisch bedingt. Einzelne Seiten können auch Typen und Leistungen enthalten, die in einzelnen Ländern nicht angeboten werden. Aussagen über gesetzliche, rechtliche und steuerliche Vorschriften und Auswirkungen haben nur für die Bundesrepublik Deutschland Gültigkeit.

Vorbehaltlich anderslautender Regelung in den Verkaufs- oder Lieferbedingungen gelten die am Tage der Lieferung gültigen Preise. Für unsere Vertragspartner verstehen sich die Preise als unverbindliche Preisempfehlung. Fragen Sie daher zum letzten Stand bitte eine Niederlassung oder einen Vertragspartner.

Anbieter: Daimler Buses GmbH, Fasanenweg 10, 70771 Leinfelden-Echterdingen, Deutschland



und Mercedes-Benz sind Marken der Mercedes-Benz Group AG.



10/2025