



O TOURISMO.

Todos os dados técnicos e
equipamentos em resumo.

Mercedes-Benz

The standard for buses.



O TOURISMO EM RESUMO.

Tourismo L



Comprimento [mm]:	13 935	Altura [mm]:	3 680
Diâmetro de viragem [mm]:	23 327	Largura [mm]:	2 550

Tourismo M/3



Comprimento [mm]:	13 115	Altura [mm]:	3 680
Diâmetro de viragem [mm]:	21 428	Largura [mm]:	2 550

Tourismo M/2



Comprimento [mm]:	13 115	Altura [mm]:	3 680
Diâmetro de viragem [mm]:	23 774	Largura [mm]:	2 550

Tourismo



Comprimento [mm]:	12 295	Altura [mm]:	3 680
Diâmetro de viragem [mm]:	21 634	Largura [mm]:	2 550

TODOS OS DADOS TÉCNICOS E EQUIPAMENTOS EM RESUMO.

	Tourismo L	Tourismo M/3	Tourismo M/2	Tourismo
Capacidade de transporte				
Número de lugares sentados - Lugares de série	1/59	1/55	1/55	1/51
Capacidade de passageiros mín.	48	44	44	44
Capacidade de passageiros máx.	65	59	55	55
Tipo de bancos Travel Star Eco (TSE)	●	●	●	●
Tipo de bancos Travel Star Eco (TSE) Softline	○	○	○	○
Tipo de bancos Travel Star Eco (TSE) Luxline	○	○	○	○
Tipo de bancos Travel Star Xtra (TSX)	○	○	○	○
Banco do condutor GRAMMER linha MSG 90.6, com amortecimento pneumático	●	●	●	●
Banco do condutor ISRI 6860, sistema pneumático integrado, cinto de três pontos	○	○	○	○
Lugar para cadeira de rodas	○	○	○	○

	Tourismo L	Tourismo M/3	Tourismo M/2	Tourismo
Dimensões				
Comprimento [mm]	13 935	13 115	13 115	12 295
Comprimento com retrovisores [mm]	14 296	13 476	13 476	12 656
Largura [mm]	2 550	2 550	2 550	2 550
Altura [mm]	3 680	3 680	3 680	3 680
Altura interior [mm]	2 014	2 014	2 010	2 010
Altura interior do corredor central [mm]	2 014	2 014	2 010	2 010
Distância do eixo dianteiro ao eixo motriz [mm]	6 910	6 090	6 910	6 090
Distância do eixo motriz ao eixo de arrasto [mm]	1 350	1 350	-	-
Tamanho dos pneus	295/80 R 22,5	295/80 R 22,5	295/80 R 22,5	295/80 R 22,5
Longarina dianteira [mm]	2 890	2 890	2 890	2 890
Longarina traseira [mm]	2 785	2 785	3 315	3 315
Diâmetro de viragem [mm]	23 327	21 428	23 774	21 634
Diâmetro de viragem mín. [mm]	23 327	21 428	23 774	21 634
Raio de viragem [mm]	19 190	17 252	19 589	17,45
Ângulo máx. de viragem das rodas do eixo dianteiro [°]	54	54	54	54
Medida de viragem [mm]	1 126	1 186	649	719
Volume útil/capacidade do reservatório de AdBlue [l]	35 / 40	35 / 40	35 / 40	35 / 40
Capacidade dos depósitos de combustível esquerdo/direito [l]	260 / 220	260 / 220	260 / 220	260 / 220
Volume da bagageira [m³]	12,1	9,9	12,1	9,9
Espaço porta-objetos [m³]	1,15	1,35	1,6	1,5
Altura do piso do corredor central acima da faixa de rodagem [mm]	1 370	1 370	1 370	1 370
Altura do estrado [mm]	150	150	150	150
Altura de acesso porta 1 [mm]	355	355	355	355
Altura de acesso porta 2 [mm]	365	365	365	365

Largura útil da porta 1 [mm]	770	770	770	770
Largura útil da porta 2 [mm]	590-650	900	590-650	590-650
Portas e vidros				
Número de portas	2	2	2	2
Porta basculante para o exterior (AST)	●	●	●	●
Posição da porta (A ou B)	A	A	A	A
Elevador	○	○	●	○
Vidros duplos	●	●	●	●
Para-brisas aquecido	○	○	○	○
Para-brisas Opticool	●	●	●	●

	Tourismo L	Tourismo M/3	Tourismo M/2	Tourismo
Dirigir				
Motor	Mercedes-Benz OM 470	Mercedes-Benz OM 470	Mercedes-Benz OM 470	Mercedes-Benz OM 470
Motor 2*	Mercedes-Benz OM 470	Mercedes-Benz OM 470	Mercedes-Benz OM 470	Mercedes-Benz OM 470
Motor 3*	Mercedes-Benz OM 470	Mercedes-Benz OM 470	Mercedes-Benz OM 470	Mercedes-Benz OM 470
Motor 4*	-	Mercedes-Benz OM 470	Mercedes-Benz OM 470	Mercedes-Benz OM 470
Tipo de motor	Motor em linha de 6 cilindros	Motor em linha de 6 cilindros	Motor em linha de 6 cilindros	Motor em linha de 6 cilindros
Potência nominal [kW]	290	290	265	265
Potência nominal 2* [kW]	315	265	290	290
Potência nominal 3* [kW]	335	315	315	315
Potência nominal 4* [kW]	-	335	335	335
Binário máx. do motor [Nm]	1 900	1 700	1 700	1 700
Binário máx. do motor 2* [Nm]	2 100	1 900	1 900	1 900
Binário máx. do motor 3* [Nm]	2 200	2 100	2 100	2 100
Binário máx. do motor 4* [Nm]	-	2 200	2 200	2 200
Com regime [rpm.]	1 100	1 100	1 100	1 100
Com regime 2* [rpm.]	1 100	1 100	1 100	1 100
Com regime 3* [rpm.]	1 100	1 100	1 100	1 100
Com regime 4* [rpm.]	-	1 100	1 100	1 100
Cilindrada [l-litros]	10,7	10,7	10,7	10,7
Cilindrada 2* [l-litros]	10,7	10,7	10,7	10,7
Cilindrada 3* [l-litros]	10,7	10,7	10,7	10,7
Norma dos gases de escape UE	Euro VI E	Euro VI E	Euro VI E	Euro VI E
Caixa de velocidades	Mercedes-Benz GO 210-6	Mercedes-Benz GO 210-6	Mercedes-Benz GO 210-6	MB GO 190-6
Caixa de velocidades 2*	ZF Ecolife AP	ZF Ecolife AP	Mercedes-Benz GO 250-8	Mercedes-Benz GO 210-6
Caixa de velocidades 3*	Mercedes-Benz GO 250-8	Mercedes-Benz GO 250-8	ZF Ecolife AP	Mercedes-Benz GO 250-8

Caixa de velocidades 4*	-	Mercedes-Benz GO 230-6	Mercedes-Benz GO 190-6	ZF Ecolife AP
Travões				
Direção	ZF 8098 Servocom	ZF 8098 Servocom	ZF 8098 Servocom	ZF 8098 Servocom
Eixo dianteiro, tipo	ZF RL 82 EC	ZF RL 82 EC	ZF RL 82 EC	ZF RL 82 EC
Eixo motriz, tipo	Mercedes-Benz RO 440	Mercedes-Benz RO 440	Mercedes-Benz RO 440	Mercedes-Benz RO 440
Eixo dianteiro: Suspensão independente em cada roda, barra estabilizadora	●	●	●	●
Eixo motriz: com barra estabilizadora	●	●	●	●
Eixo de arrasto: orientado ativamente, suspensão independente em cada roda	●	●	-	-
Sistema de elevação e descida	●	●	●	●
Kneeling	○	○	○	○
Suspensão pneumática através da regulação eletrónica do nível (ENR)	●	●	●	●
Travagem				
Travão de disco de acionamento pneumático em todos os eixos	●	●	●	●
Sistema eletrónico de estabilidade (ESP®)	●	●	●	●
Sistema eletrónico de travagem (EBS)	●	●	●	●
Sistema anti-bloqueio de travagem (ABS)	●	●	●	●
Ajuda à travagem (BAS)	●	●	●	●
Sistema de tração anti-deslizamento (ASR)	●	●	●	●
Limitador de retardador (DBL)	●	●	●	●
Retardador	Retarder secundário a água (SWR)	Retarder secundário a água (SWR)	Retarder secundário a água (SWR)	Retarder secundário a água (SWR)
Travão de paragem automático com bloqueio de arranque	○	○	○	○
Travão de estacionamento	●	●	●	●

	Tourismo L	Tourismo M/3	Tourismo M/2	Tourismo
Sistemas de segurança e assistência ao condutor				
Ensaio de percussão com pêndulo conforme CEPE-R29	●	●	●	●
Tempomat com regulação de distância (ART)	○	○	○	○
Assistente de faixa de rodagem (SPA)	●	●	●	●
Attention Assist (AtAs)	●	●	●	●
Tire Pressure Monitoring (TPM)	●	●	●	●
Active Brake Assist 6 (ABA 6)	●	●	●	●
Front Collision Guard (FCG)	●	●	●	●
Sideguard Assist 2	●	●	●	●
Frontguard Assist	●	●	●	●
Traffic Sign Assist	●	●	●	●
Sistema eletrônico de estabilidade (ESP®)	●	●	●	●
MirrorCam	○	○	○	○
Câmara de marcha-atrás	●	●	●	●
Sinal acústico de aviso de marcha-atrás	○	○	○	○
Sistema de extinção	●	●	●	●
Sensor de chuva e luminosidade	●	●	●	●
Limpa para-brisas plano com alimentação de água através da lâmina (Aqua Blade®)	●	●	●	●
Resistência da superestrutura conforme o regulamento UN ECE-R 66.02	●	●	●	●

	Tourismo L	Tourismo M/3	Tourismo M/2	Tourismo
Pesos e tanques de combustível				
Capacidade dos depósitos de combustível [l]	480	480	480	480
Capacidade do depósito de aditivo AdBlue [l]	40	40	40	40
Peso máximo autorizado [kg]	24 750	24 750	19 500	19 500
Peso máximo autorizado do eixo dianteiro [kg]	7 500	7 500	7 500	7 500
Peso máximo autorizado do eixo motriz [kg]	12 600	12 600	12 600	12 600
Peso máximo autorizado do eixo de arrasto [kg]	5 750	5 750	-	-
Aquecimento, ventilação e ar condicionado				
Aquecimento por convetores nas paredes laterais	●	●	●	●
Climatização do posto do condutor	●	●	●	●
EvoCool Basic	●	●	●	●
EvoCool Comfort	○	○	○	○
EvoCool ComfortPlus	○	○	○	○
Potência de refrigeração no compartimento dos passageiros [kW]	39	35	32	32
Potência de refrigeração no posto do condutor [kW]	8	8	8	8
Potência calorífica no compartimento dos passageiros [kW]	39	39	36	36
Potência calorífica no posto do condutor [kW]	16	16	18	18
Carga de refrigerante [kg]	7,5	7,5	6,5	6,5
Equivalente de CO ₂ [t]	10,725	10,725	9,295	13,585
Economia				
Predictive Powertrain Control (PPC)	○	○	○	○
Tire Pressure Monitoring (TPM)	○	○	○	○
Resistência aerodinâmica (coeficiente cw)	0,33	0,33	0,33	0,33

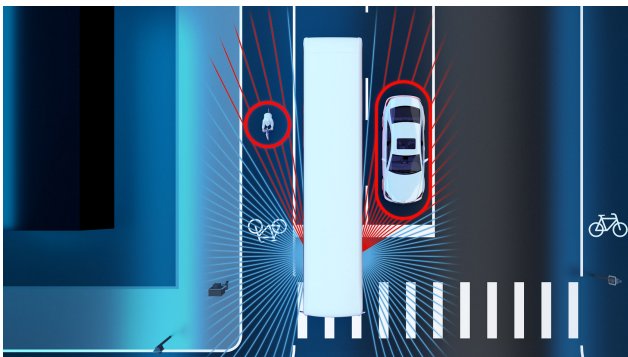
	Tourismo L	Tourismo M/3	Tourismo M/2	Tourismo
Iluminação				
Médios	●	●	●	●
Máximos	●	●	●	●
Luz de circulação diurna LED	○	○	○	○
Luz de circulação diurna halógena	●	●	●	●
Faróis duplos principais de xénon com lava faróis	○	○	○	○
Faróis de nevoeiro	●	●	●	●
Iluminação de acessos	●	●	●	●
Luz de mudança de direção	○	○	○	○
Luz de posicionamento	●	●	●	●
Iluminação ambiente para o porta-bagagens	○	○	○	○
Iluminação ambiente para a marcha atrás	○	○	○	○
Iluminação ambiente para a plataforma elevadora	○	○	○	○

● Equipamento de série ○ Equipamento opcional

* Equipamento opcional

SEGURANÇA.

Sideguard Assist 2



O Sideguard Assist 2 é um sistema de assistência de segurança que apoia o condutor de ambos os lados em situações de viragem críticas com visibilidade possivelmente limitada. O sistema deve ajudar a detetar obstáculos em movimento dentro dos limites do sistema ao mudar de direção ou de faixa de rodagem e avisar o condutor para evitar situações críticas ou reduzir as consequências de acidentes.

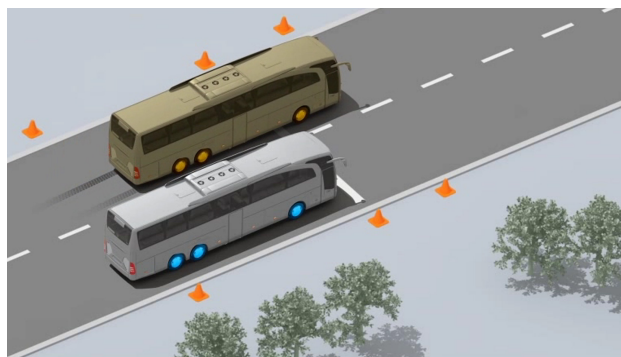
Programa Eletrónico de Estabilidade (ESP®)

O Programa Eletrónico de Estabilidade reduz significativamente o perigo de derrapagem, por exemplo, neutralizando eventuais desvios do veículo através da travagem seletiva das rodas individuais.

Sensor de chuva e luz

O sensor de chuva e os faróis automáticos são sistemas de assistência que ativam funções automatizadas por meio de sensores e aliviam o condutor de tarefas rotineiras.

O Assistente de Travagem Eletrónico (BAS)



Através de uma comparação constante dos dados, o sistema de assistência à travagem reconhece imediatamente quando a velocidade de atuação do pedal do travão ultrapassa repentinamente a medida normal e, nessas situações, disponibiliza automaticamente mais força de travagem em frações de segundo do que a posição do pedal do travão. Desta forma, o curso de paragem do autocarro é quantificável.

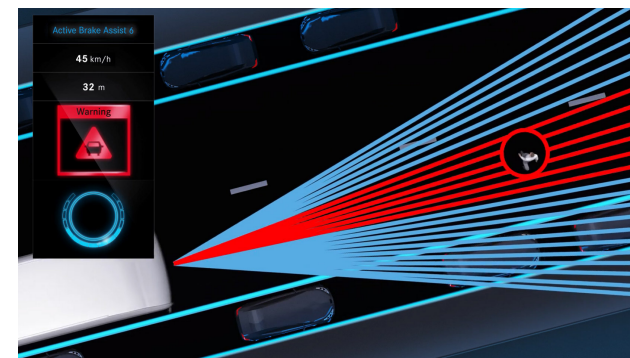
Limpa para-brisas AquaBlade®

O limpa para-brisas AquaBlade® assegura uma ótima visibilidade permanente e, graças ao seu design ergonómico, minimiza o ruído o deslocamento do ar e o consumo de combustível.

Controlo de tração (ASR)

O ASR impede a patinagem das rodas de tração de duas maneiras. Por um lado, o ASR minimiza a patinagem da roda com intervenções doseadas na travagem. Por outro, o binário do motor é regulado através do "pedal do acelerador eletrónico".

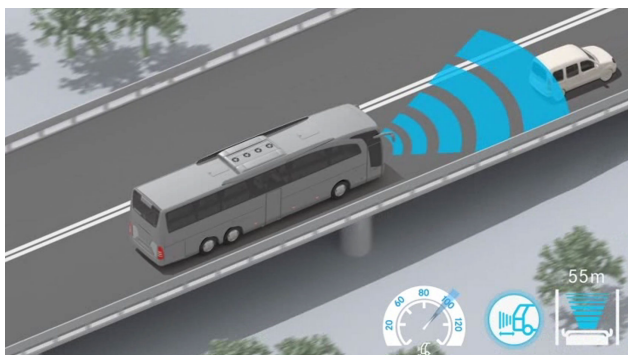
Active Brake Assist 6



O assistente de travagem de emergência ABA 6 apoia o condutor, iniciando automaticamente a travagem de emergência caso exista um risco iminente de colisão traseira com veículos à frente ou obstáculos estacionários. Também pode reconhecer pessoas em movimento ou paradas e

ciclistas na frente do veículo. O sistema pode reagir a isto com um aviso acústico e visual para o condutor, bem como inicia automaticamente a travagem parcial ou total.

Sistema inteligente de regulação da distância



O sistema de regulação da distância (ART) alivia o condutor, mantendo automaticamente uma distância constante em relação ao veículo da frente, definida pelo condutor, com base em medições constantes. Isto aumenta não só a segurança, mas também o conforto, sobretudo em estradas nacionais e autoestradas.

Front Collision Guard (FCG)



O sistema de segurança único Front Collision Guard (FCG) protege o condutor e os passageiros com tecnologia ultramoderna e patenteada - sem compromissos e de forma fiável em caso de colisão frontal.

Assistente de Faixa de Rodagem (SPA)



O Assistente de Faixa de Rodagem (SPA) deteta quando o veículo abandona inadvertidamente uma faixa de rodagem com marcas rodoviárias. Se cruzar as marcas rodoviárias, o condutor é alertado através de uma notória vibração do banco.

Sistema de controlo da pressão dos pneus (TPM)



O Sistema de controlo da pressão dos pneus TPM (Tire Pressure Monitoring) apresenta a pressão atual em cada pneu e avisa em caso de desvios da pressão ideal. Isto reduz o desgaste dos pneus, tem uma influência positiva sobre o consumo de combustível e evita danos perigosos nos pneus.

MirrorCam

O moderno sistema MirrorCam permite uma visão clara e abrangente do tráfego rodoviário. Equipado com câmeras de alta resolução, a segurança ao dirigir e o risco de acidentes são minimizados. O campo de visão ampliado permite ao condutor ver pedestres, ciclistas e outros usuários da estrada na área. Isso elimina o ângulo morto ao virar à direita.

Traffic Sign Assist (TSA)



O inovador Assistente de Sinais de Trânsito oferece o máximo de segurança e conforto na estrada. Graças ao suporte por GPS e câmara, a velocidade do veículo é constantemente comparada com as regras de trânsito atuais.

Frontguard Assist

O Assistente de Mudança de Direção é um sistema avançado, desenvolvido especialmente para avisar o condutor de peões que se encontrem imediatamente à frente do veículo, bem como de um acidente iminente. Quer arranque ou conduza lentamente (até 9,3 mph), o sistema de assistência inteligente pode detetar potenciais colisões com utentes da estrada desprotegidos.

NOTAS LEGAIS

Após o fecho de redação de páginas individuais podem ter surgido alterações nos produtos e serviços. Ressalvam-se as modificações na construção ou formato, desvios nas cores e alterações no volume de equipamentos ou extensão de serviços por parte do construtor durante o período de fornecimento, desde que estas alterações ou desvios sejam admissíveis para o comprador, tendo em consideração os interesses da Daimler Buses. As ilustrações podem conter também acessórios, equipamentos opcionais ou outras extensões que não fazem parte das especificações de série ou do âmbito dos serviços. As variações em termos de cor dependem das condições técnicas. Páginas individuais poderão também apresentar modelos e serviços que não são oferecidos em todos os países. Informações sobre normas legais, jurídicas, fiscais e os seus efeitos aplicam-se apenas na Alemanha.

Com a ressalva de outros regulamentos nas condições de venda ou fornecimento, são aplicáveis os preços em vigor no dia de fornecimento. Consulte a Daimler Buses para obter informações e preços atuais.

Conteúdos: Daimler Buses GmbH, Fasanenweg 10, 70771 Leinfelden-Echterdingen, Alemanha



A Estrela e a designação Mercedes-Benz são marcas registadas da Mercedes-Benz Group AG.



10/2025